



МОТОРИЗИРОВАННЫЕ МОНИТОРЫ ARTHUR HOLM

- Конференц-системы
- Системы синхронного перевода
- Системы электронного голосования
- Видеоконференцсвязь
- Микрофонные системы и микрофоны
- Оборудование звукоусиления
- Системы отображения информации
- Видеокамеры HD
- Документ-камеры
- Интерактивные устройства
- Оборудование управления
- Системы интерком связи
- Крепления
- Мебель для конференц-залов


vaddio
REDEFINING CAMERA CONTROL **BOSCH**
Разработано для жизни
LumensTM
Brighter Teaching
CVS
clearvoice systems AUSTRALIAN
MONITOR
B
TECH
BETTER BY DESIGN
K
KRAMER

ARTHUR HOLM


BIAMP[®]
SYSTEMS
HITACHI
Inspire the Next TRIOLION LCD **CRESTRON**
STENTOFON



<https://www.youtube.com/user/arthurholm1/videos>

<https://youtu.be/-BJV9qK2VYw>



AH
ARTHUR HOLM
www.arthurholm.com

Senate, Parliament and
Congress Hall







AH
ARTHUR HOLM
www.arthurholm.com



Qatar Olympic
Committee, Doha



ARTHUR HOLM
www.arthurholm.com



МОТОРИЗИРОВАННЫЕ МОНИТОРЫ ARTHUR HOLM

The National Assembly of Kuwait



AH
ARTHUR HOLM
www.arthurholm.com



МОТОРИЗИРОВАННЫЕ МОНИТОРЫ ARTHUR HOLM

Samara City's Bank



ARTHUR HOLM
www.arthurholm.com



МОТОРИЗИРОВАННЫЕ МОНИТОРЫ ARTHUR HOLM

European Commission



AH
ARTHUR HOLM
www.arthurholm.com



МОТОРИЗИРОВАННЫЕ МОНИТОРЫ ARTHUR HOLM

The University of Kuwait

AH
ARTHUR HOLM
www.arthurholm.com



МОТОРИЗИРОВАННЫЕ МОНИТОРЫ ARTHUR HOLM

European Court of Justice

ARTHUR HOLM
www.arthurholm.com



МОТОРИЗИРОВАННЫЕ МОНИТОРЫ ARTHUR HOLM

International Petroleum Investment Company



AH
ARTHUR HOLM
www.arthurholm.com



МОТОРИЗИРОВАННЫЕ МОНИТОРЫ ARTHUR HOLM

Администрация г. Новый Уренгой



ARTHUR HOLM
www.arthurholm.com



МОТОРИЗИРОВАННЫЕ МОНИТОРЫ ARTHUR HOLM

BHP Billiton, Chili



AH
ARTHUR HOLM
www.arthurholm.com



МОТОРИЗИРОВАННЫЕ МОНИТОРЫ ARTHUR HOLM

Repsol, Madrid



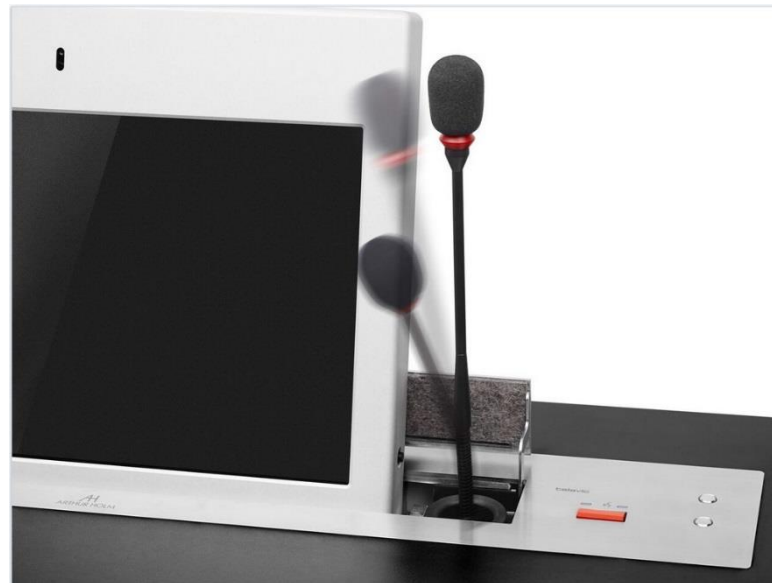
AH
ARTHUR HOLM
www.arthurholm.com



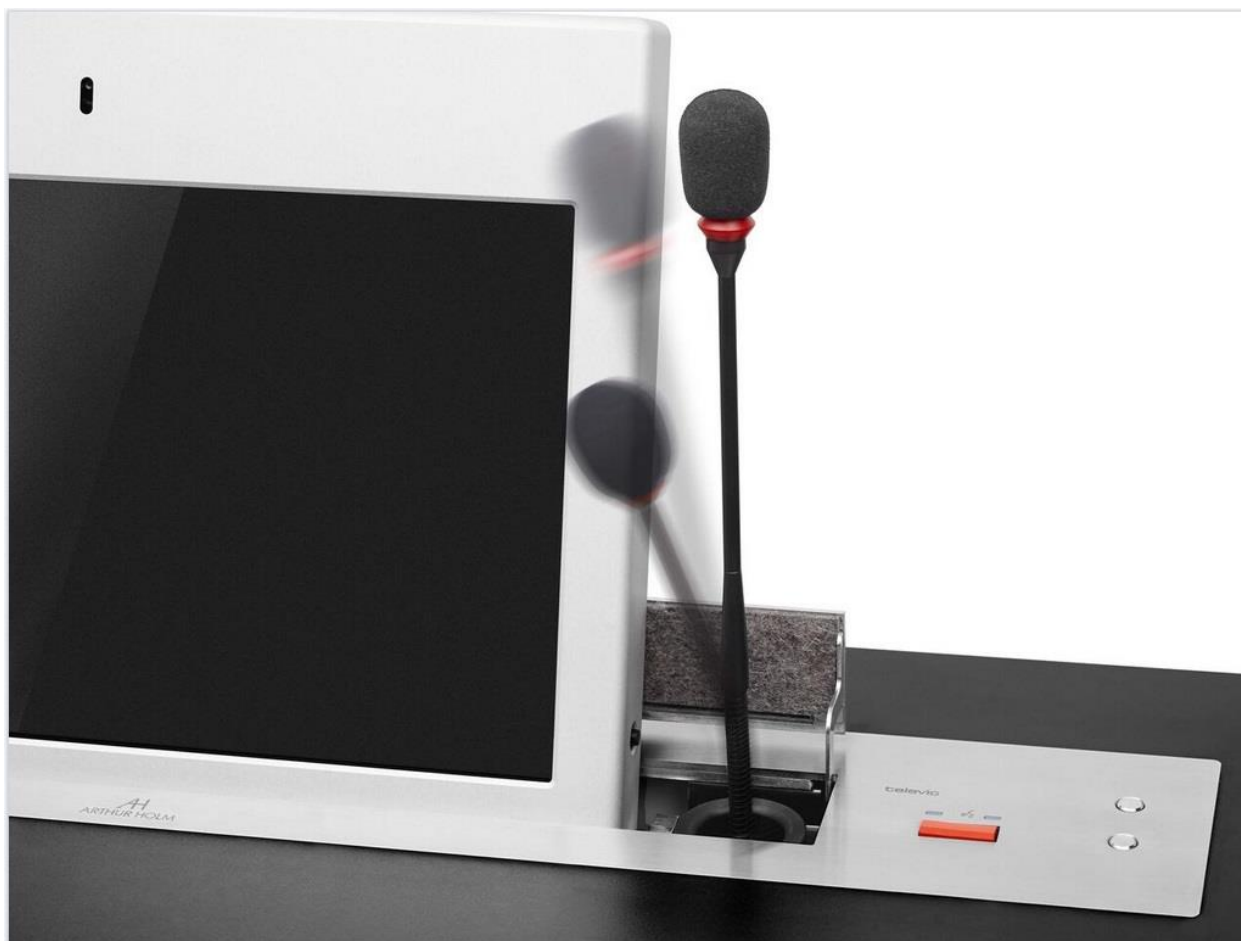
МОТОРИЗИРОВАННЫЕ МОНИТОРЫ ARTHUR HOLM

Саирем, Италия





Dynamic2 со встроенной камерой и микрофоном.



Диагональ экрана 12, 15, 17, 19, 22 дюйма

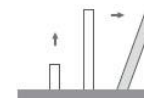
Общие данные

Тип дисплея	21,5" TFT FULL HD с активной матрицей, широкоэкранный. LED подсветка
Корпус и крышка	Цельный алюминий с анодной обработкой Крышка из полированной нержавеющей стали. Электрическая система подъема с разными скоростями, угол наклона в 20 градусов
Органы управления	Цифровые
Дисплей	
Яркость	250кд/м ²
Контрастность	1000:1
Разрешение (точек)	1920 x 1080
Размер пикселя	0,2475 x 0,2475 мм
Угол обзора	178° / 178°
Полезная площадь	475,2 x 267,3 мм
Срок службы LED	30.000 ч
Подъемный механизм	
Поднятие/опускание	Кнопки на крышке, GPI, RS422
Электр. управление	PWM
Другое	
Время отклика	Tg-g 8 мс
Температура	Эксплуатация +0°C ~ +40°C, Хранение -20°C ~ +60°C
Управл. монитором	RS422 (RJ45 CAT5)



Разъемы

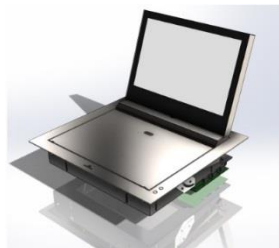
Входной сигнал	RGB SubD 15 (1 вход) DVI-D (1 вход)
RJ45 CAT5	Адресное управление монитором RS422 через протокол AH NET
GPI (SubD9)	Управление поднятием монитора
Электрические характеристики	
Питание	100-240 Vac, 47/63Гц, 12Vdc - 12.5A
Энергопотребление	80Вт
Механические характеристики	
Дисплей	542 x 298,1 x 29 мм [21.34" x 11.7" x 1.14"]
Крышка	650 x 104 x 3 мм [25.59" x 4.1" x 0.12"]
Корпус	631,4 x 591 x 83,4 мм [24.9" x 23.3" x 3.3"]
Вес	20кг
Опции	
KB0062C	Монтажная коробка для встр. клавиатуры
TS22016	Емкостный сенсорный дисплей
UC	Встр. FULL HD камера с USB-разъемом
EMM	Встр. микрофон с механизмом подъема
CC	Крышка монитора с динамиком, системой для голосования, USB-разъемом (на выбор)
UI	Полностью скрытая установка
CL	Лазерная гравировка логотипа (на выбор)
CA	Отделка корпуса цветом (на выбор)
HDCP	Совместимость с HDCP
Аксессуары	
ERT	Интерфейс Ethernet
AH mcs	Сетевое ПО Arthur Holm



Модель	Аксессуары и опции
TS170HDG	Емкостной multi-touch экран для AH17D3RHDGA, AH17D3HDGA, AH17D3MRHDGA, AH173MHDGA,
TS2216G	Емкостной multi-touch экран для моделей AH22D316GA, AH22D316GA, AH22D3MR16GA, AH22D3M16GA
KM	Клавиатуры и мыши для всех моделей
UCD3	USB камера для 15, 17 и 19" мониторов
CVCD3	Композитный видео для камеры для 15,17 и 19" мониторов
HDSDICD3	HD-SDI камера для 15,17 и 19" мониторов
CCUSBD3	дополнительно интегрированный USB-разъем для всех моделей
CC2USBD3	Дополнительно интегрированные 2 USB разъема для всех моделей
CCUSBPowerD3	Дополнительный питающий USB-разъем для всех моделей
CC	Выполненная по желанию заказчика крышка для колонок, система голосования и USB-разъем
UI	Подготовлено для установки "заподлицо", подготовлено под шпонирование
CL	Нанесение дополнительной лазерной гравировки логотипа на крышке / Пожалуйста, уточняйте
CA	Корпус монитора можно выполнить в разных цветах







17 и 19 дюймов

Общие данные

Тип дисплея	17,3" TFT FULL HD с активной матрицей, широкоэкранный. LED-подсветка
Корпус и крышка	Цельный алюминий с анодной обработкой, высокопрочное стекло
Органы управления	Цифровые
Дисплей	
Яркость	400кд/м ²
Контрастность	600:1
Разрешение (точек)	1920 x 1080
Пиксель	0,1989 x 0,1989 мм
Угол обзора	60°/80° / 80°/80°
Полезная площадь	381,888 x 214,812 мм
Срок службы лампы	50.000 ч
Другое	
Время отклика	tr 37 мс, tf 3 мс
Температура	Эксплуатация +0°C ~ +40°C, Хранение -20°C ~ +60°C

Разъемы

Входной сигнал	RGB SubD 15 (1 вход) DVI-D (1 вход)
Электрические характеристики	
Питание	100-240 Vac, 47/63Гц, 12Vdc- 6.67A
Энергопотребление	50Вт
Механические характеристики	
Размеры	509 x 419 x 292 мм [20.04" x 16.5" x 11.5"]
Вес	TBD
Опции	
TS17HDG	Емкостный мультитач дисплей
KM	Клавиатура и мышь
UC	Встр. FULL HD камера с USB-разъемом
CC	Крышка монитора с динамиком, системой для голосования, USB-разъемом
UI	Полностью скрытая установка
CL	Лазерная гравировка логотипа (на выбор)
CA	Отделка корпуса цветом (на выбор)



Профессиональный моторизированный FULL HD 17.3" широкоэкранный монитор с уникальным механизмом, обеспечивающим как вертикальное, так и горизонтальное рабочее положение. Подняв монитор вертикально из начального положения, пользователь может развернуть экран на 180 градусов и опустить его обратно на стол.



Аксессуары для Dynamic1/2/X2

Touch & multi touch экраны
 Встроенные камеры
 Встроенный DynamicTalk
 Синхронизированный микрофон
 Акустика, система голосования
 USB коннекторы
 Цвет покрытия корпуса может быть любым по требованию заказчика

Модель	Аксессуары & Опции
KB0062C	Коробка из нержавеющей стали для клавиатуры и мыши
MC	Матовая крышка
TS120	SAW-технология для точ-скрина для AH12D2A
TS12016	Тач-скрин для AH12D216A
TS15016	SAW-технология для тач-скрина для AH15D216A, AH15DX216A
TS170HD	SAW - технология для точ-скрина для AH17D1HDA, AH17D2HDA, AH17DX2HDA, AH17DX2HDAGP
TS170HDG	Емкостной multi-touch скрин для sAH17DX2HDGA
TS19016	SAW-технология точ-скрин для sAH19D116A, AH19D216A, AH19DX216A, AH19DX216AGP
TS22010	Тач-скрин, выполненный по емкостной технологии для sAH22D116A, AH22D216A, AH22DX216A, AH22DX216AGP
TS2216G	Емкостной multi-touch скрин для AH22DX216GA
UC	USB камера
CVC	Композитная видео-камера
HDSDIC	HD-SDI камера
DynamicTalk	Встраиваемый DynamicTalk
EMM	Моторизированный выдвижной синхронизированный одиночный микрофон
2EMM	Двойные моторизированные выдвижные синхронизированные
CCUSB	Дополнительный разъем USB, интегрированный в корпус, для всех моделей
CC2USB	2 дополнительных разъема USB, интегрированных в корпус для всех моделей
CCUSBPower	Дополнительный питающий USB-разъем для всех моделей
CC	Крышечка, выполненная под требования заказчика для акустики, системы голосования и для USB разъемов
UI	Подготовлено для установки "заподлицо", подготовлено под шпонирувание
CL	Нанесение дополнительной лазерной гравировки логотипа на крышке / Пожалуйста, уточняйте возможность, необходим минимальный количественный заказ
CA	Корпус монитора можно выполнить в разных цветах



17 и 19 дюймов

Общие данные

Тип дисплея	17,3" TFT FULL HD с активной матрицей, широкоэкранный. LED-подсветка
Корпус и крышка	Цельный алюминий с анодной обработкой, высокопрочное стекло
Органы управления	Цифровые
Дисплей	
Яркость	400кд/м ²
Контрастность	600:1
Разрешение (точек)	1920 x 1080
Пиксель	0,1989 x 0,1989 мм
Угол обзора	60°/80° / 80°/80°
Полезная площадь	381,888 x 214,812 мм
Срок службы лампы	50.000 ч
Другое	
Время отклика	tr 37 мс, tf 3 мс
Температура	Эксплуатация +0°C ~ +40°C, Хранение -20°C ~ +60°C

Разъемы

Входной сигнал	RGB SubD 15 (1 вход) DVI-D (1 вход)
Электрические характеристики	
Питание	100-240 Vac, 47/63Гц, 12Vdc - 6.67A
Энергопотребление	50Вт
Механические характеристики	
Размеры	509 x 419 x 292 мм [20.04" x 16.5" x 11.5"]
Вес	TBD
Опции	
TS17HDG	Емкостный мультитач дисплей
KM	Клавиатура и мышь
UC	Встр. FULL HD камера с USB-разъемом
CC	Крышка монитора с динамиком, системой для голосования, USB-разъемом
UI	Полностью скрытая установка
CL	Лазерная гравировка логотипа (на выбор)
CA	Отделка корпуса цветом (на выбор)

Профессиональный моторизированный FULL HD 17.3" широкоэкранный монитор с уникальным механизмом, обеспечивающим как вертикальное, так и горизонтальное рабочее положение. Подняв монитор вертикально из начального положения, пользователь может развернуть экран на 180 градусов и опустить его обратно на стол.



DYNAMIC1 TWIN ARTHUR HOLM



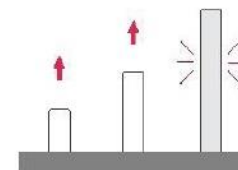
17, 19, 22 дюйма

Общие данные

Тип дисплея	19" TFT с активной матрицей, широкоэкранный . LED -подсветка. Двухсторонний монитор
Корпус и крышка	Цельный алюминий с анодной обработкой. Крышка из полированной нержавеющей стали. Электрическая система подъема с различными скоростями
Органы управления	Цифровые
Дисплей	
Яркость	250кд/м ²
Контрастность	1000:1
Разрешение (точек)	1440 x 900
Размер пикселя	0,2835 x 0,2835 мм
Угол обзора	80°/80° / 85°/85°
Полезная площадь	408,24 x 255,15 мм
Срок службы LED	30.000 ч
Подъемный механизм	
Поднятие/опускание	Кнопки на крышке, GPI, RS422
Электр. управление	PWM
Другое	
Время отклика	tr 3,6 мс, tf 1,4 мс
Температура	Эксплуатация +0°C ~ +40°C, Хранение -20°C ~ +60°C
Управл. монитором	RS422 (RJ45 CAT5)

Разъемы

Входной сигнал	RGB SubD 15 (1 вход для каждой стороны) DVI-D (1 вход для каждой стороны)
RJ45 CAT5	Адресное управление монитором RS422 через протокол AH NET
GPI (SubD9)	Управление поднятием монитора
Электрические характеристики	
Питание	100-240 Vac, 47/63Гц, 12Vdc
Энергопотребление	85Вт
Механические характеристики	
Дисплей	458 x 310,5 x 41,7 мм [18" x 12.2" x 1.64"]
Крышка	578 x 104 x 3 мм [22.76" x 4.1" x 0.12"]
Корпус	559,4 x 591 x 83,5 мм [20" x 23.3" x 3.3"]
Вес	25 кг
Опции	
KB0062C	Монтажная коробка для встр. клавиатуры
UC	Встр. FULL HD камера с USB-разъемом
EMM	Встр. микрофон с механизмом подъема
CC	Крышка монитора с динамиком, системой для голосования, USB-разъемом (на выбор)
UI	Полностью скрытая установка
CL	Лазерная гравировка логотипа (на выбор)
CA	Отделка корпуса цветом (на выбор)
HDCP	Совместимость с HDCP
Аксессуары	
ERT	Интерфейс Ethernet
AH mcs	Сетевое ПО Arthur Holm









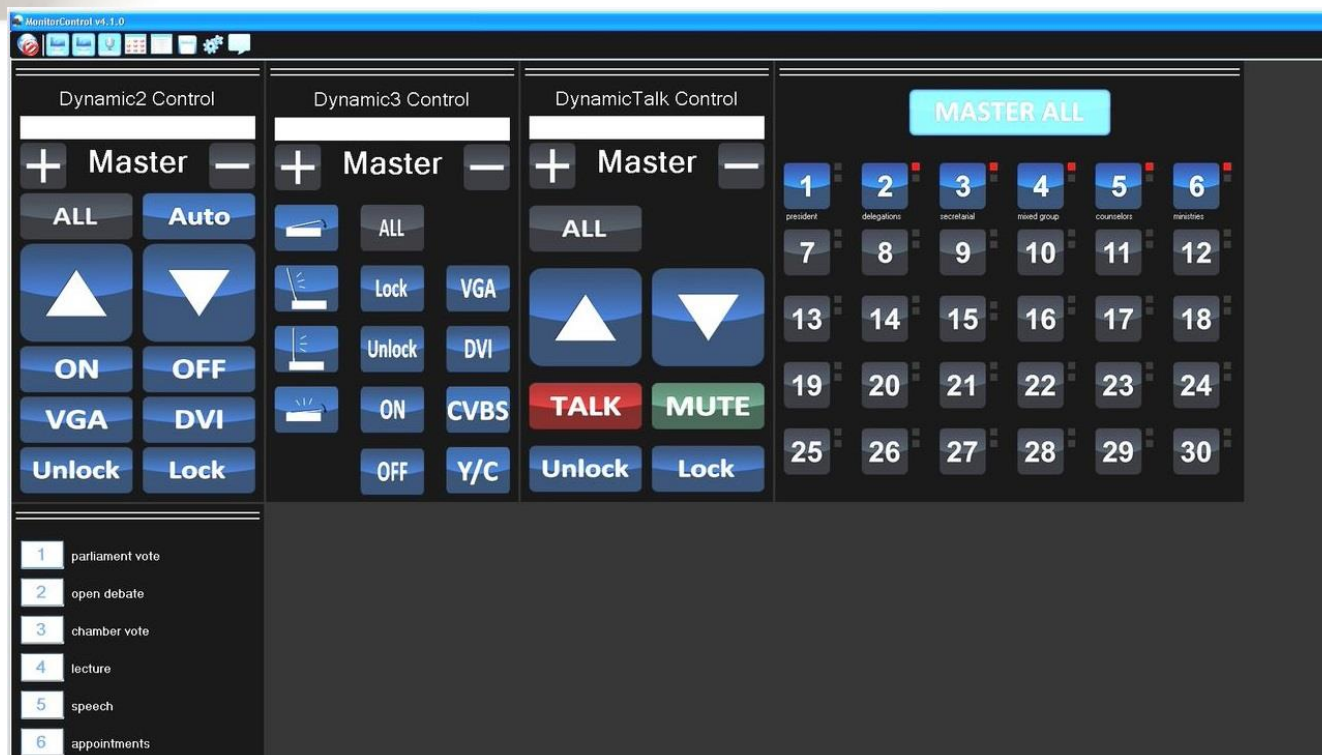


ERT-МОДУЛЬ УПРАВЛЕНИЯ МОТОРИЗИРОВАННЫМИ МОНИТОРАМИ



AH
ARTHUR HOLM

www.arthurholm.com



AH
ARTHUR HOLM

www.arthurholm.com

Dynamic3



DynamicX2



Dynamic2



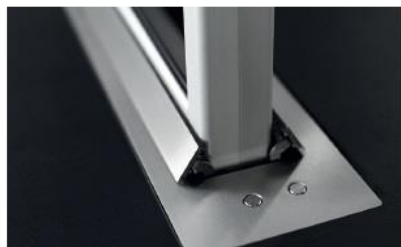
Dynamic1H



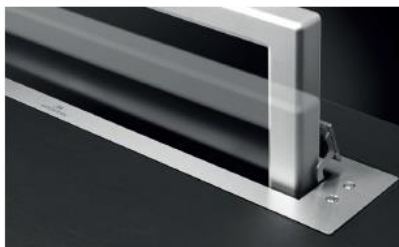
AH
ARTHUR HOLM

www.arthurholm.com

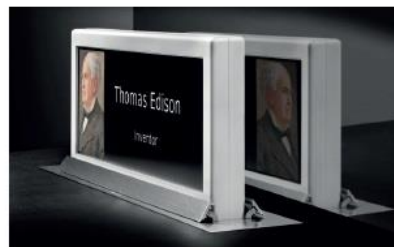
Dynamic 1Twin



Dynamic 1



DynamicNameTag



DynamicVision





AH
ARTHUR HOLM

www.arthurholm.com

DynamicTalk



DynamicTabLift



BookTop



Book



TableTop



AH
ARTHUR HOLM

www.arthurholm.com

DeskTop



Gooseneck



Static



Rise



Drop



Totem



DYNAMICCHAIRDISPLAY ARTHUR HOLM



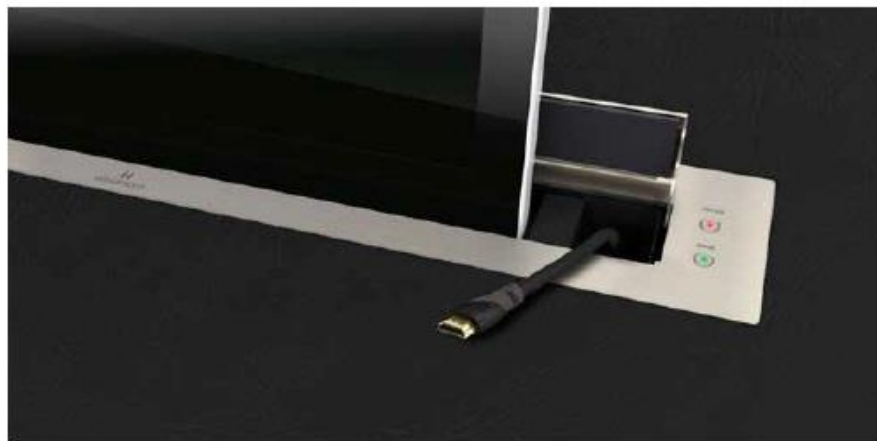
ARTHUR HOLM
www.arthurholm.com



Ролик **DynamicChairDisplay Arthur Holm**
<https://youtu.be/5YklwO3T0E8>



DynamicShare

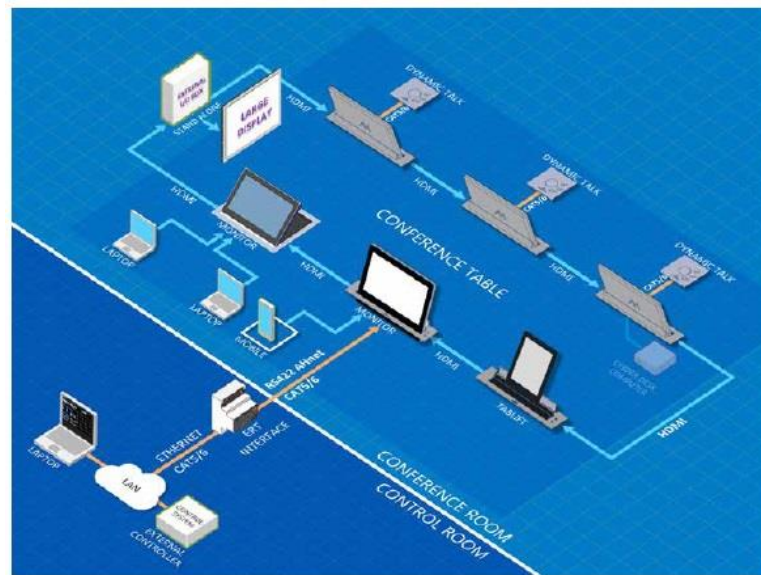


ARTHUR HOLM

www.arthurholm.com

ARTHUR HOLM

www.arthurholm.com





ARTHUR HOLM
www.arthurholm.com



Ролик модельный ряд
<https://youtu.be/Mo5HBHvQjf8>

МОТОРИЗИРОВАННЫЕ МОНИТОРЫ ARTHUR HOLM AH18D3R16GA

AH
ARTHUR HOLM

www.arthurholm.com



Ролик **Dynamic3Reverse** Arthur Holm
https://youtu.be/Ld_dr5m5oMU

МОТОРИЗИРОВАННЫЕ МОНИТОРЫ ARTHUR HOLM



AH
ARTHUR HOLM
www.arthurholm.com



AH
ARTHUR HOLM
www.arthurholm.com



ВОПРОСЫ?



Хай-Тек Медиа –
официальный дилер Bosch

www.hi-tech-media.ru

Татьяна Кривая
Руководитель отдела маркетинга

ООО «Хай-Тек Медиа»

Тел.: +7 (495) 600-42-24
e-mail: t.krivaya@hitsec.ru