

Extron

НОВОЕ ОБОРУДОВАНИЕ 2019

ВТОРОЙ ВЫПУСК



NAV

PRO AVoIP

- Передача видео «пиксель в пиксель»
- Сверхнизкая задержка
- Низкие скорости передачи



PURE3

VECTOR 4K
SCALING

18 Gbps
4K/60 4:4:4

4K UHD

AES 67

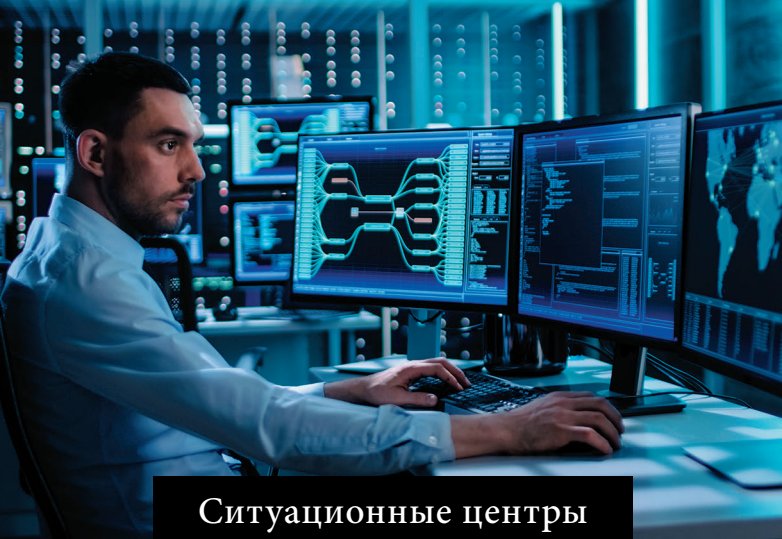
Безупречная Pro AV-передача по IP-сети для инфраструктуры 1G и 10G

NAV™ представляет собой единственное бескомпромиссное профессиональное решение AV over IP для распределения и коммутации видео, аудио и сигналов USB 2.0 с очень низкой задержкой и без видимых потерь по сетям Ethernet. Используя запатентованный Extron кодек PURE3®, устройства этой серии обеспечивают передовую производительность при передаче видео с разрешениями до 4K при 60 Гц и семплированием цвета 4:4:4 по IP-сетям без видимых потерь. Функция интеллектуального селективного вещания ISS (Intelligent Selective Streaming) в кодеке PURE3 позволяет передавать малоподвижные изображения с очень низкой скоростью передачи и вместе с тем поддерживать отображение контента без видимого ухудшения качества. Серия NAV представляет собой единственное в своём роде решение, использующее кодеры и декодеры с сетевыми интерфейсами 1 Гбит/с и 10 Гбит/с, совместимые друг с другом.

Технические характеристики

- Функция интеллектуального селективного вещания (ISS) на кодеке PURE3 обеспечивает низкие скорости передачи малоподвижных изображений, при этом поддерживая отображение контента без видимого ухудшения качества
- Вещание видео и аудио по стандартным сетям Ethernet обеспечивает гибкие возможности проектирования системы и распределения контента
- Поддержка HDMI 2.0 с разрешениями до 4K/60 и семплированием 4:4:4
- Сверхнизкая задержка и сжатие без видимых потерь при использовании запатентованного Extron кодека PURE3®
- Поддержка кодеров и декодеров со скоростями передачи 1 Гбит/с и 10 Гбит/с
- Поддержка стандарта AES67 для передачи аудио по IP-сетям обеспечивает совместимость с аудиопроцессорами DSP от Extron и сторонних производителей
- Повышенная безопасность благодаря протоколу SRTP (безопасный протокол передачи данных в реальном времени)
- Протокол 802.1X для контроля доступа к сети выполняет аутентификацию устройств
- Интеграция со службой Microsoft® Active Directory для управления пользователями
- Множество кодеров и декодеров можно использовать в качестве AV-матрицы на базе IP-сети

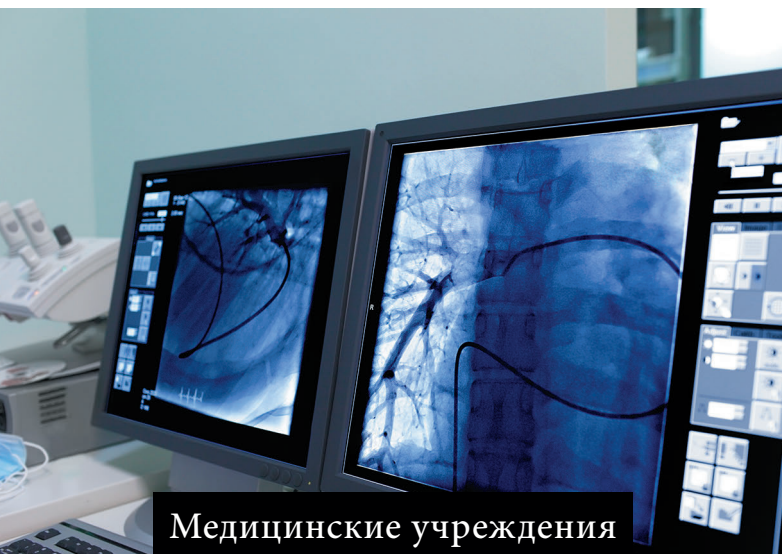
Для подробной информации пройдите по ссылке extron.ru/NAV



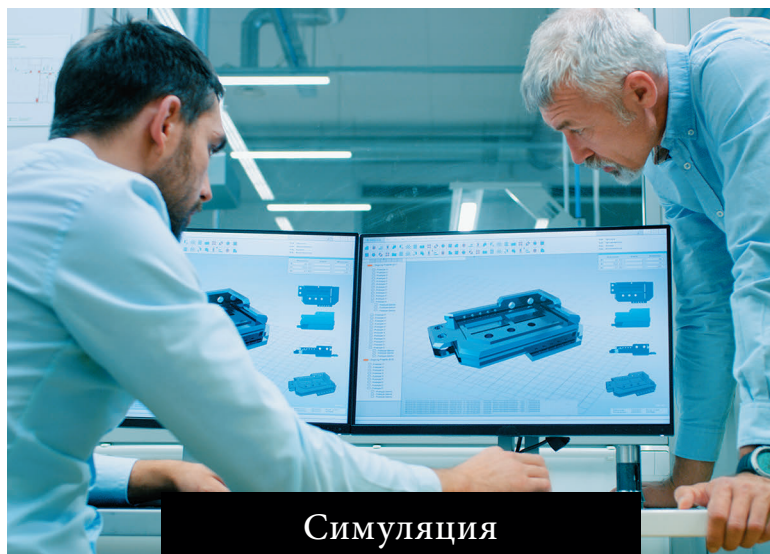
Ситуационные центры



Совместная работа



Медицинские учреждения



Симуляция



Большинство кодеков уступают либо в качестве изображения, либо в требованиях к полосе пропускания, а также к задержке.

Бескомпромиссный кодек PURE3® от Extron с функцией интеллектуального селективного вещания ISS предлагает наилучший результат во всех трёх аспектах благодаря революционной технологии одновременного вещания видео в высоком качестве с оптимальной скоростью передачи и сверхнизкой задержкой.

Системы NAV используют PURE3 – запатентованную, высокоэффективную технологию сжатия видеосигналов, основанную на вейвлет-преобразовании, которая превосходит функциональные характеристики стандартных систем сжатия. Обработка кодированных видеосигналов с семплированием цвета 4:4:4 выполняется практически без задержки, и при этом сохраняется исходное качество источника и его «родное» разрешение.



Сверхнизкая задержка



Оптимальные скорости передачи



Без визуальных потерь



Семплирование цвета 4:4:4



Маскирование ошибок

СИСТЕМЫ NAV PRO AV-ПЕРЕДАЧИ ПО IP-СЕТИ

NAV 10E 101

Кодер Pro AV-передачи по IP-сети 10G - HDMI

NAV 10E 101 – это кодер с технологией Pro AV over IP, который передаёт видео- и аудиосигналы с очень низкой задержкой и без видимых потерь по сетям Ethernet 10 Гбит/с с оптимальной скоростью передачи. Регулируемые параметры скорости обеспечивают передачу сигналов по сетям 10 Гбит/с и совместимость с кодерами/декодерами NAV™ 1 Гбит/с, обеспечивая возможность расширения в больших инсталляциях. Кодер NAV 10E 101 идеально подходит для систем симуляции, ситуационных центров, систем медицинской диагностики или любых других инсталляций, где есть необходимость в надёжном распределении видеосигналов AV over IP без видимых потерь.

ТЕХНИЧЕСКИЕ ХАРАКТЕРИСТИКИ

- Кодирование и потоковое вещание видео и аудио по сетям Ethernet 10 Гбит/с
- Поддержка HDMI 2.0 с разрешениями до 4K/60 и семплированием 4:4:4
- Кодек PURE3®
- Функция интеллектуального селективного вещания на кодеке PURE3
- Поддержка кодиров/декодиров NAV™ со скоростью передачи 1 Гбит/с
- Сверхнизкая задержка и сжатие без видимых потерь
- Поддержка аудиостандарта AES67
- Стандартные разъёмы LC для подключения по оптоволокну обеспечивают стабильную, надёжную передачу с естественной защитой от внешних воздействий



NAV 10E 101 - одномодовый

NAV
PRO AVoIP

| Модель | Описание версии | Партномер |
|-------------|-------------------------------------|------------|
| NAV 10E 101 | Кодер 10G HDMI - многомодовый | 60-1572-15 |
| NAV 10E 101 | Кодер 10G HDMI - одномодовый | 60-1572-16 |

NAV 10E 501

Кодер Pro AV-передачи по IP-сети 10G - HDMI, Ethernet и USB

NAV 10E 501 – это кодер с технологией Pro AV over IP, который передаёт видео, аудио, Ethernet и сигналы USB 2.0 с очень низкой задержкой и без видимых потерь по сетям Ethernet 10 Гбит/с с оптимальной скоростью передачи. Регулируемые параметры скорости обеспечивают совместимость с кодерами/декодерами NAV™ 1 Гбит/с, что даёт возможность расширения в больших инсталляциях. Благодаря встроенной технологии передачи по стандарту USB 2.0 NAV 10E 501 может удалённо подключаться к периферийным устройствам с интерфейсом USB. А порт расширения Ethernet 1 Гбит/с обеспечивает удалённое подключение к сети LAN и управление подключёнными устройствами с Ethernet на базе IP-интерфейса.

ТЕХНИЧЕСКИЕ ХАРАКТЕРИСТИКИ

- Кодирование и потоковое вещание видео, аудио, Ethernet и сигналов USB по сетям Ethernet 10 Гбит/с
- Поддержка HDMI 2.0 с разрешениями до 4K/60 и семплированием 4:4:4
- Кодек PURE3®
- Функция интеллектуального селективного вещания на кодеке PURE3
- Поддержка кодиров/декодиров NAV™ со скоростью передачи 1 Гбит/с
- Сверхнизкая задержка и сжатие без видимых потерь
- Поддержка аудиостандарта AES67
- Стандартные разъёмы LC для подключения по оптоволокну обеспечивают стабильную, надёжную передачу с естественной защитой от внешних воздействий



NAV 10E 501 - многомодовый

NAV
PRO AVoIP

| Модель | Описание версии | Партномер |
|-------------|--|------------|
| NAV 10E 501 | Кодер HDMI 10G с Ethernet и USB - многомодовый | 60-1572-01 |
| NAV 10E 501 | Кодер HDMI 10G с Ethernet и USB - одномодовый | 60-1572-02 |

NAV PRO AV OVER IP

NAV E 101

Кодер Pro AV-передачи по IP-сети 1G - HDMI

NAV E 101 — это кодёр с технологией Pro AV over IP, который передаёт видео- и аудиосигналы высокого качества с очень низкой задержкой по сетям Ethernet 1 Гбит/с, поддерживая очень низкие скорости передачи. Он полностью совместим с кодерами/декодерами NAV™ 10 Гбит/с, обеспечивая возможность расширения в больших инсталляциях. Используя стандартную 1-гигабитную Ethernet-сеть 1000Base-T на медной инфраструктуре, NAV E 101 обеспечивает гибкие возможности проектирования и эффективную с точки зрения затрат передачу сигналов на длинные дистанции, а питание PoE+ устраняет необходимость во внешних блоках питания.

ТЕХНИЧЕСКИЕ ХАРАКТЕРИСТИКИ

- Кодирование и потоковое вещание видео и аудио по сетям Ethernet 1 Гбит/с
- Поддержка HDMI 2.0 с разрешениями до 4K/60 и семплированием 4:4:4
- Кодек PURE3®
- Функция интеллектуального селективного вещания на кодеке PURE3
- Поддержка кодиров/декодиров NAV™ со скоростью передачи 10 Гбит/с
- Сверхнизкая задержка и высокое качество видеоконтента
- Поддержка аудиостандарта AES67
- Совместимость с PoE+ устраняет потребность в локальном блоке питания



NAV
PRO AVoIP

Модель

Описание версии

Партномер

NAV E 101

Кодер HDMI 1G 60-1525-12

NAV E 501

Кодер Pro AV-передачи по IP-сети 1G - HDMI, Ethernet и USB

NAV E 501 — это кодёр с технологией Pro AV over IP, который передаёт видео, аудио, Ethernet и сигналы USB 2.0 высокого качества с очень низкой задержкой по сетям Ethernet 1 Гбит/с, поддерживая очень низкие скорости передачи. Он полностью совместим с кодерами/декодерами NAV™ 10 Гбит/с, обеспечивая возможность расширения в больших инсталляциях. Благодаря встроенной технологии передачи по стандарту USB 2.0 NAV E 501 может удалённо подключаться к периферийным устройствам с интерфейсом USB. А порт расширения Ethernet 100 Мбит/с обеспечивает удалённое подключение к сети LAN и управление подключёнными устройствами с Ethernet на базе IP-интерфейса. Используя стандартную 1-гигабитную Ethernet-сеть 1000Base-T на медной инфраструктуре, NAV E 501 обеспечивает гибкие возможности проектирования и эффективную с точки зрения затрат передачу сигналов на длинные дистанции. Кроме этого, питание PoE+ устраняет потребность во внешних блоках питания.

ТЕХНИЧЕСКИЕ ХАРАКТЕРИСТИКИ

- Кодирование и потоковое вещание видео, аудио, Ethernet и сигналов USB по сетям Ethernet 1 Гбит/с
- Поддержка HDMI 2.0 с разрешениями до 4K/60 и семплированием 4:4:4
- Кодек PURE3®
- Функция интеллектуального селективного вещания на кодеке PURE3
- Поддержка кодиров/декодиров NAV™ со скоростью передачи 10 Гбит/с
- Сверхнизкая задержка и высокое качество видеоконтента
- Поддержка аудиостандарта AES67
- Совместимость с PoE+ устраняет потребность в локальном блоке питания



NAV
PRO AVoIP

Модель

Описание версии

Партномер

NAV E 501

Кодер HDMI 1G с Ethernet и USB 60-1525-01

СИСТЕМЫ NAV PRO AV-ПЕРЕДАЧИ ПО IP-СЕТИ

NAV 10SD 101

Скалирующий декодер Pro AV-передачи по IP-сети 10G - HDMI

NAV 10SD 101 — это скалирующий декодер с технологией Pro AV over IP, который декодирует и скалирует видео- и аудиосигналы с очень низкой задержкой и без видимых потерь в сетях Ethernet 10 Гбит/с с оптимальной скоростью передачи. Он полностью совместим с кодерами/декодерами NAV™ 1 Гбит/с, обеспечивая возможность расширения в больших инсталляциях. Благодаря интегрированной технологии скалирования Extron Vector™ 4K декодер NAV 10SD 101 обеспечивает наилучшее в своем сегменте скалирование изображения вверх и вниз, используя уникальные алгоритмы обработки Extron высокой точности для непревзойдённого результата.

ТЕХНИЧЕСКИЕ ХАРАКТЕРИСТИКИ

- Декодирование видео и аудио, передаваемых по сетям Ethernet 10 Гбит/с
- Поддержка HDMI 2.0 с разрешениями до 4K/60 и семплированием 4:4:4
- Кодек PURE3®
- Функция интеллектуального селективного вещания на кодеке PURE3
- Поддержка кодеров/декодеров NAV™ со скоростью передачи 1 Гбит/с
- Сверхнизкая задержка и сжатие без видимых потерь
- Передовая технология скалирования Vector™ 4K от Extron
- Поддержка аудиостандарта AES67
- Стандартные разъемы LC для подключения по оптоволокну обеспечивают стабильную, надёжную передачу с естественной защитой от внешних воздействий



NAV 10SD 101 - многомодовый

NAV
PRO AVoIP

| Модель | Описание версии | Партномер |
|--------------|--|------------|
| NAV 10SD 101 | Скалирующий декодер HDMI 10G - многомодовый..... | 60-1572-19 |
| NAV 10SD 101 | Скалирующий декодер HDMI 10G - одномодовый..... | 60-1572-20 |

NAV 10SD 501

Скалирующий декодер Pro AV-передачи по IP-сети 10G - HDMI, Ethernet и USB

NAV 10SD 501 — это скалирующий декодер с технологией Pro AV over IP, который декодирует и скалирует видео, аудио, Ethernet и сигналы USB 2.0 с очень низкой задержкой и без видимых потерь в сетях Ethernet 10 Гбит/с с оптимальной скоростью передачи. Он полностью совместим с кодерами/декодерами NAV 1 Гбит/с, обеспечивая возможность расширения в больших инсталляциях. Благодаря встроенной технологии передачи по стандарту USB 2.0 NAV 10SD 501 может удалённо подключаться к периферийным устройствам с интерфейсом USB. А порт расширения Ethernet 1 Гбит/с обеспечивает удалённое подключение к сети LAN и управление подключёнными устройствами с Ethernet на базе IP-интерфейса. Благодаря интегрированной технологии скалирования Extron Vector™ 4K декодер NAV 10SD 501 обеспечивает наилучшее в своем сегменте скалирование изображения вверх и вниз, используя уникальные алгоритмы обработки Extron высокой точности для достижения непревзойдённого результата.

ТЕХНИЧЕСКИЕ ХАРАКТЕРИСТИКИ

- Декодирование видео, аудио, Ethernet и сигналов USB, передаваемых по сетям Ethernet 10 Гбит/с
- Поддержка HDMI 2.0 с разрешениями до 4K/60 и семплированием 4:4:4
- Кодек PURE3®
- Функция интеллектуального селективного вещания на кодеке PURE3
- Поддержка кодеров/декодеров NAV™ со скоростью передачи 1 Гбит/с
- Сверхнизкая задержка и сжатие без видимых потерь
- Передовая технология скалирования Vector™ 4K от Extron
- Поддержка аудиостандарта AES67
- Стандартные разъемы LC для подключения по оптоволокну обеспечивают стабильную, надёжную передачу с естественной защитой от внешних воздействий



NAV 10SD 501 - многомодовый

NAV
PRO AVoIP

| Модель | Описание версии | Партномер |
|--------------|---|------------|
| NAV 10SD 501 | Скалирующий декодер HDMI 10G с Ethernet и USB - многомодовый..... | 60-1572-07 |
| NAV 10SD 501 | Скалирующий декодер HDMI 10G с Ethernet и USB - одномодовый..... | 60-1572-08 |

СИСТЕМЫ NAV PRO AV-ПЕРЕДАЧИ ПО IP-СЕТИ

NAV SD 101

Скалирующий декодер Pro AV-передачи по IP-сети 1G - HDMI

NAV SD 101 — это скалирующий декодер с технологией Pro AV over IP, который декодирует и скалирует видео- и аудиосигналы высокого качества с очень низкой задержкой в сетях Ethernet 1 Гбит/с, поддерживая низкие скорости передачи. Он полностью совместим с кодерами/декодерами NAV™ 10 Гбит/с, обеспечивая возможность расширения в больших инсталляциях. Благодаря интегрированной технологии скалирования Extron Vector™ 4K декодер NAV SD 101 обеспечивает наилучшее в своем сегменте скалирование изображения вверх и вниз, используя уникальные алгоритмы обработки Extron высокой точности для непревзойдённого результата. Используя стандартную 1-гигабитную Ethernet-сеть 1000Base-T на медной инфраструктуре, NAV SD 101 обеспечивает гибкие возможности проектирования и эффективную с точки зрения затрат передачу сигналов на длинные дистанции, а питание PoE+ устраняет необходимость во внешних блоках питания.

ТЕХНИЧЕСКИЕ ХАРАКТЕРИСТИКИ

- Декодирование видео и аудио, передаваемых по сетям Ethernet 1 Гбит/с
- Поддержка HDMI 2.0 с разрешениями до 4K/60 и семплированием 4:4:4
- Кодек PURE3®
- Функция интеллектуального селективного вещания на кодеке PURE3
- Поддержка кодеров/декодеров NAV™ со скоростью передачи 10 Гбит/с
- Сверхнизкая задержка и высокое качество видеоконтента
- Передовая технология скалирования Vector™ 4K от Extron
- Поддержка аудиостандарта AES67
- Совместимость с PoE+ устраняет потребность в локальном блоке питания



NAV
PRO AVoIP

| Модель | Описание версии | Партномер |
|------------|----------------------------------|------------|
| NAV SD 101 | Скалирующий декодер HDMI 1G..... | 60-1525-14 |

NAV SD 501

Скалирующий декодер Pro AV-передачи по IP-сети 1G - HDMI, Ethernet и USB

NAV SD 501 — это скалирующий декодер с технологией Pro AV over IP, который декодирует и скалирует видео, аудио, Ethernet и сигналы USB 2.0 высокого качества с очень низкой задержкой в сетях Ethernet 1 Гбит/с, поддерживая низкие скорости передачи. Он полностью совместим с кодерами/декодерами NAV 10 Гбит/с, обеспечивая возможность расширения в больших инсталляциях. Благодаря встроенной технологии передачи по стандарту USB 2.0 NAV SD 501 может удалённо подключаться к периферийным устройствам с интерфейсом USB. А порт расширения Ethernet 100 Мбит/с обеспечивает удалённое подключение к сети LAN и управление подключёнными устройствами с Ethernet на базе IP-интерфейса. Благодаря интегрированной технологии скалирования Extron Vector™ 4K декодер NAV SD 501 обеспечивает наилучшее в своем сегменте скалирование изображения вверх и вниз, используя уникальные алгоритмы обработки Extron высокой точности для непревзойдённого результата. Кроме этого, используя стандартную 1-гигабитную Ethernet-сеть 1000Base-T на медной инфраструктуре, NAV SD 501 обеспечивает гибкие возможности проектирования и эффективную с точки зрения затрат передачу сигналов на длинные дистанции, а питание PoE+ устраняет необходимость во внешних блоках питания.

ТЕХНИЧЕСКИЕ ХАРАКТЕРИСТИКИ

- Декодирование видео, аудио, Ethernet и сигналов USB, передаваемых по сетям Ethernet 1 Гбит/с
- Поддержка HDMI 2.0 с разрешениями до 4K/60 и семплированием 4:4:4
- Кодек PURE3®
- Функция интеллектуального селективного вещания на кодеке PURE3
- Поддержка кодеров/декодеров NAV™ со скоростью передачи 10 Гбит/с
- Сверхнизкая задержка и высокое качество видеоконтента
- Передовая технология скалирования Vector™ 4K от Extron
- Поддержка аудиостандарта AES67
- Совместимость с PoE+ устраняет потребность в локальном блоке питания



NAV
PRO AVoIP

| Модель | Описание версии | Партномер |
|------------|---|------------|
| NAV SD 501 | Скалирующий декодер HDMI 1G с Ethernet и USB..... | 60-1525-03 |

СИСТЕМЫ NAV PRO AV-ПЕРЕДАЧИ ПО IP-СЕТИ

NAVigator

Системный менеджер Pro AV-передачи по IP-сети

NAVigator – это аппаратный контроллер, предназначенный для безопасного управления, конфигурации и эксплуатации систем Pro AV-передачи по IP-сети серии NAV™. NAV System Manager является сетевым устройством и используется для удобства конфигурирования, мониторинга и управления устройствами, включая резервное копирование и восстановление, а также диагностику и устранение неполадок. Стандартный NAVigator предназначен для 16 кодеров и декодеров и при расширении с помощью лицензии LinkLicense может поддерживать 48, 96 или 240 устройств. Несколько контроллеров NAVigator совместно могут контролировать тысячи кодеров и декодеров. Два изолированных независимых порта LAN позволяют управлять системой из другой сети, – это обеспечивает гибкие возможности проектирования с улучшенной защитой и позволяет отделить AV-трафик от корпоративной сети. При интеграции с процессором управления Extron серии Pro NAVigator обеспечивает надёжное управление передачей данных между всеми подключёнными устройствами. NAVigator System Manager поддерживает питание по сети PoE.

ТЕХНИЧЕСКИЕ ХАРАКТЕРИСТИКИ

- Безопасная эксплуатация, конфигурирование и управление системами NAV™ Pro AV over IP
- Каждое устройство поддерживает до 240 кодеров и декодеров NAV
- Интуитивный пользовательский веб-интерфейс упрощает работу
- Осуществляет одновременное конфигурирование нескольких NAV-устройств
- Защищённый и зашифрованный обмен данными между всеми конечными устройствами
- Питание Power over Ethernet (PoE) устраняет потребность в локальном блоке питания



NAVigator

NAV
PRO AVoIP

| Модель | Описание версии | Партномер |
|-------------|---|------------|
| NAVigator | Стандартная версия для 16 конечных устройств | 60-1534-01 |
| LinkLicense | Обновление NAVigator для 48 конечных устройств | 79-2551-02 |
| LinkLicense | Обновление NAVigator для 96 конечных устройств | 79-2551-03 |
| LinkLicense | Обновление NAVigator для 240 конечных устройств | 79-2551-04 |

≡ Extron

NAVigator

Admin

ENDPOINTS

TIES

EDID

TOOLS

Device Tools

System Tools

MONITORING

Settings

Endpoints

Search

DISCOVER ACTIONS

Encoder Device 1: Input 001

NAV 10E 101

Room A

Encoder Device 2: Input 002

NAV 10E 101

Room A

Encoder Device 3: Input 003

NAV 10E 101

Room A

Encoder Device 4: Input 004

NAV 10E 101

Room A

Decoder Device 1: Output 001

NAV 10SD 101

Room A

Decoder Device 2: Output 002

NAV 10SD 101

Room A



УЖЕ
ПОСТАВЛЯЕТСЯ

Представляем самый интеллектуальный шлюз для совместной работы с беспроводным и проводным подключением, когда-либо разработанный Extron

Новый **ShareLink Pro 1000** от Extron – это шлюз для совместной работы нового поколения, который позволяет любому пользователю демонстрировать материал через проводное или беспроводное подключение со своего компьютера, планшета или смартфона на одном дисплее для простого взаимодействия в совместных проектах. Он использует усовершенствованную технологию, которая обеспечивает одновременное отображение контента с четырёх устройств, включая подключённый HDMI-источник. Вход HDMI поддерживает проводные подключения от любого подсоединённого источника в комнате. Для поддержки широкого ряда инсталляций ShareLink Pro работает в режимах для совместной работы и для модератора, которые позволяют функционировать в проектах с открытыми и управляемыми возможностями. При использовании программы GlobalViewer Enterprise (GVE) от Extron возможно управление несколькими устройствами в масштабе предприятия или по всему учебному учреждению. Профессиональный функционал серии ShareLink Pro гарантирует удобство интеграции мобильных и аудиовизуальных устройств в комнаты для переговоров, залы для совещаний, а также в помещения для совместной работы и проведения презентаций.

Технические характеристики:

- Беспроводная передача контента с персональных устройств
- Полноэкранное зеркалирование любых устройств
- Одновременная совместная работа над проектом с использованием как беспроводных, так и проводных источников
- Специальное приложение обеспечивает единый пользовательский интерфейс на платформах Android, Apple и Windows
- Поддержка беспроводных и проводных источников и дисплеев 4K
- Просмотр до четырёх изображений одновременно от любого пользователя
- Централизованное управление упрощает настройку и обновления для системы безопасности

Работает с кабелями Show Me для TeamWork

Подключите опциональный кабель HDMI, DisplayPort или Mini DisplayPort типа Show Me® к своему устройству для простой передачи контента. Лёгким нажатием кнопки Share (передать) вы можете быстро выбрать нужное устройство.



Для подробной информации перейдите по ссылке extron.ru/SLPro

Модель

ShareLink Pro 1000

Описание версии

Шлюз для совместной работы с беспроводным и проводным подключением 60-1679-01

Партномер

Актуальная информация о доступности продукции к заказу доступна на сайте www.extron.ru

Европа

+31.33.453.4040 / +800.3987.6673
+31.33.453.4050 ФАКС

Ближний Восток

+971.4.299.1800
+971.4.299.1880 ФАКС

Азия

+65.6383.4400 / +800.7339.8766
+65.6383.4664 ФАКС

Китай

+86.21.3760.1568 / +4000.398766
+86.21.3760.1566 ФАКС

Япония

+81.3.3511.7655
+81.3.3511.7656 ФАКС

Extron

Простая совместная работа в проектах с 4К



Лёгкость использования систем с 4К

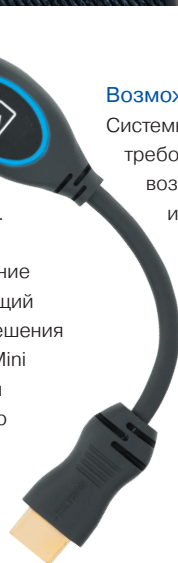
В силу своей специфики системы для совместной работы должны быть просты в использовании и обладать удобными функциями управления, оптимизирующими обмен контентом и его просмотр. Системы TeamWork уже давно ценятся своей простотой, включая кнопки Share для передачи контента, благодаря которым управление осуществляется всего одним прикосновением пальцев. В настоящий момент системы TeamWork предлагают полнофункциональные решения для 4К с поддержкой кабелей и ретракторов HDMI, DisplayPort и Mini DisplayPort 4К типа Show Me, подключаемых к коммутаторам 4К; и эти системы поддерживают источники и дисплеи самого высокого разрешения, используемого в современных аудиовизуальных проектах для совместной работы.

Поддержка беспроводных проектов с использованием собственных устройств BYOD

Беспроводные устройства BYOD стали распространённым явлением в современных проектах совместной работы. Беспроводной шлюз ShareLink для совместной работы, добавленный к конфигурации TeamWork, обеспечит простую интеграцию беспроводного подключения и добавит поддержку используемых вами беспроводных мобильных и аудиовизуальных устройств в помещениях для переговоров, экспресс-совещаний и проведения презентаций.

Возможность настройки под ваши нужды

Системы TeamWork можно индивидуально настроить под специфические требования вашей инсталляции. Выпускаются версии с гибкими возможностями как для проводных, так и для беспроводных источников, подключаемых к обычным и масштабирующим коммутаторам 4К, а также кабели разных форматов с подключением к дисплеям 4К. В совместных проектах, где несколько пользователей используют один большой дисплей, системы 4К обеспечат чёткое отображение контента в удобном формате без потери важных деталей, что станет гарантом эффективной работы с успешными результатами.



СОВМЕСТНАЯ РАБОТА

Серия SM

Кабель Show Me для систем TeamWork для совместной работы

Кабели Show Me® серии SM от Extron обеспечивают пользовательский интерфейс для источников HDMI, DisplayPort, Mini DisplayPort или VGA, используемых в системе Extron TeamWork® для совместной работы. Эксплуатация проста и удобна: подключите кабель Show Me к вашему источнику и нажмите кнопку Share (передать) для отображения контента на главном презентационном дисплее. Кабели соответствуют требованиям американского стандарта доступности «Section 508» и сертифицированы для использования с лючками AVEdge и Cable Cubby® для незаметного, удобного доступа.

ТЕХНИЧЕСКИЕ ХАРАКТЕРИСТИКИ

- Пользовательский интерфейс для цифровых или аналоговых сигналов в системах TeamWork® для совместной работы
- **НОВИНКА** Поддержка компьютерных сигналов и видеосигналов с разрешениями до 4096x2160 при 60 Гц
- Кнопка Share загорается при подключении источника к главному презентационному дисплею
- Выпускаются в сборках длиной 1,8 м и 3,6 м
- Кабельная выноски для сигналов управления/Tally, 60 см, для удобства установки
- Сертифицированы для использования с лючками AVEdge и Cable Cubby®



**УЖЕ
ПОСТАВЛЯЕТСЯ**

| Модель | Описание версии | Партномер |
|-----------------------------------|---|------------|
| HDMI SM | Кабель HDMI SM, 3,6 м | 26-683-12 |
| HDMI SM | Кабель HDMI SM, 1,8 м | 26-683-06 |
| VGA SMC/6 | Кабель VGA Show Me, 1,8 м | 26-686-06 |
| VGA SMC/12 | Кабель VGA Show Me, 3,6 м | 26-686-12 |
| DP-HDMI SM НОВИНКА | Кабель DP на HDMI SM, 1,8 м | 26-705-06 |
| DP-HDMI SM НОВИНКА | Кабель DP на HDMI SM, 3,6 м | 26-705-12 |
| MDP-HDMI SM НОВИНКА | Кабель Mini DP на HDMI SM, 1,8 м | 26-706-06 |
| MDP-HDMI SM НОВИНКА | Кабель Mini DP на HDMI SM, 3,6 м | 26-706-12 |
| Cable Cubby SM Bracket Kit | Опора для 8 кабелей, CC 650 UT/1202/1402/EBP 1200C/ NBP 1200C/TLP Pro 725C | 70-1039-05 |

Серия Retractor SM

Модули сматывания кабелей Show Me для систем TeamWork

Retractor SM типа Show Me® – это запатентованная система сматывания и организации кабелей с регулируемой скоростью, которая предоставляет пользовательский интерфейс для источников HDMI, DisplayPort, Mini DisplayPort или VGA, а также предлагает поддержку компьютерного аудио и сети в рамках системы TeamWork® для совместной работы. Подключите кабель Show Me к вашему источнику и нажмите кнопку Share (передать) для демонстрации содержимого на главном дисплее. Кабели серии Retractor SM вытягиваются на длину до 90 см и надёжно закрепляются на необходимом отрезке. Они сматываются простым нажатием кнопки. Модели для HDMI и VGA пропускают сигналы источников без обработки. Версии для DisplayPort и Mini DisplayPort выполняют активное преобразование сигналов из формата Dual-mode DisplayPort в HDMI. Модули Retractor SM работают с архитектурными лючками Cable Cubby® 500, Cable Cubby 650 UT, Cable Cubby 700, Cable Cubby 1202, Cable Cubby 1402, EBP 1200C, NBP 1200C и TLP Pro 725C, в том числе с монтажным комплектом для установки под стол TMK 120 R.

ТЕХНИЧЕСКИЕ ХАРАКТЕРИСТИКИ

- Обеспечивают пользовательский интерфейс для цифровых или аналоговых сигналов, а также предлагают поддержку компьютерного аудио и сети в системах TeamWork® для совместной работы
- Удобная и простая в установке система сматывания кабелей для использования с большинством моделей архитектурных лючков Cable Cubby
- **НОВИНКА** Поддержка компьютерных сигналов и видеосигналов с разрешениями до 4096x2160 при 30 Гц
- Удобное, интуитивное управление: передавай – подключай – распределяй
- Кнопка Share загорается при подключении источника к главному презентационному дисплею
- Кабели вытягиваются на длину до 90 см
- Длительный срок службы и надёжность при частом использовании



**УЖЕ
ПОСТАВЛЯЕТСЯ**

| Модель | Описание версии | Партномер |
|--|--|------------|
| Retractor SM HDMI НОВИНКА | HDMI Show Me | 70-1065-46 |
| Retractor SM VGA | VGA Show Me | 70-1065-15 |
| Retractor SM DP-HDMI НОВИНКА | DisplayPort на HDMI, Show Me | 70-1065-47 |
| Retractor SM MDP-HDMI НОВИНКА | Mini DP на HDMI, Show Me | 70-1065-48 |
| Retractor SM PC Audio | Стереoaudio 3,5 мм | 70-1065-12 |
| Retractor SM Network | Для сетевых кабелей CAT6 | 70-1065-13 |
| Retractor SM Horizontal Bracket Kit | С поддержкой трёх модулей Retractor SM | 70-1065-30 |
| Retractor SM Cable Cubby Mount - Triple | Для CC 650 UT/1202/1402/EBP 1200C/NBP 1200C/ TLP Pro 725C; 3 модуля | 70-1065-36 |
| Retractor SM Cable Cubby Mount - Quad | Для Cable Cubby 1202/1402/EBP 1200C/NBP 1200C/ TLP Pro 725C; 4 модуля | 70-1065-37 |
| Retractor SM Cable Cubby Mount - Triple | Для Cable Cubby 500/700; поддерживает 3 модуля | 70-1065-33 |
| Retractor SM Filler Module | С заполняющими планками и сквозными панелями для кабелей | 70-1065-34 |

Актуальная информация о доступности продукции к заказу доступна на сайте www.extron.ru

Европа
+31.33.453.4040 / +800.3987.6673
+31.33.453.4050 ФАКС

Ближний Восток
+971.4.299.1800
+971.4.299.1880 ФАКС

Азия
+65.6383.4400 / +800.7339.8766
+65.6383.4664 ФАКС

Китай
+86.21.3760.1568 / +4000.398766
+86.21.3760.1566 ФАКС

Япония
+81.3.3511.7655
+81.3.3511.7656 ФАКС

Extron

СОВМЕСТНАЯ РАБОТА

HC 402

Система для совместной работы в переговорных комнатах – настенная панель в стиле Decorator

Система HC 402 от Extron объединяет коммутацию видео, скалирование, передачу сигналов и управление системой в одной паре передатчика и приёмника, стоимость которых удовлетворит любую инсталляцию. HC 402 предлагает один вход HDMI на настенном передатчике в стиле Decorator и один вход HDMI на приёмнике. Передовая технология скалирования Extron обеспечивает превосходное качество изображения с высоким уровнем детализации и точностью цветопредставления. А встроенные функции управления оптимизируют процесс автоматической коммутации источников, управление дисплеем и интеграцию с датчиками присутствия, создавая возможность простой, интуитивной работы. Разработанные для профессиональной интеграции, низкопрофильный настенный передатчик и компактный приёмник HC 402 являются идеальным решением для не привлекающей внимания установки на стенах, в трибунах или в любых других местах в зависимости от требований проекта.

ТЕХНИЧЕСКИЕ ХАРАКТЕРИСТИКИ

- Мощное решение для переговорных комнат
- Настенный передатчик в стиле Decorator предлагает один вход HDMI
- Вход HDMI на приёмнике идеально подходит для подключения локального источника, например, беспроводного шлюза серии ShareLink™ для совместной работы
- Передача видео, аудио и питания на 70 метров по экранированному кабелю CATx
- Встроенный процессор управления
- Поддержка компьютерных разрешений и видеоразрешений до 1920x1200, в том числе 1080p/60 и 2K
- Выбор выходных разрешений от 640x480 до 1920x1200, включая 1080p/60 и 2K
- Автоматическая коммутация входов
- Дезембедирование стереоаудио
- Возможность удалённого питания
- Усовершенствованный скалирующий процессор с 30-битной обработкой и адаптированным к движению деинтерлейсингом для сигналов до 1080i
- Поддержка LinkLicense®



Передатчик HC 402



Приёмник HC 402

**УЖЕ
ПОСТАВЛЯЕТСЯ**

| Модель | Описание версии | Партномер |
|-------------|---|------------|
| HC 402 | Система для совместной работы в переговорных, передатчик в стиле Decorator, цвет белый ... | 42-285-01 |
| HC 402 | Система для совместной работы в переговорных, передатчик в стиле Decorator, цвет чёрный ... | 42-285-02 |
| LinkLicense | Обновление для пользовательского интерфейса серии Pro | 79-2546-01 |

HC 402 EU и МК

Система для совместной работы в переговорных комнатах – настенные панели EU/МК

Системы HC 402 EU и HC 402 МК от Extron объединяют коммутацию видео, скалирование, передачу сигналов и управление системой в одной паре настенного передатчика и приёмника, стоимость которых удовлетворит любую инсталляцию. Каждая пара предлагает один вход HDMI на передатчике и один HDMI-вход на приёмнике. Передовая технология скалирования Extron обеспечивает превосходное качество изображения с высоким уровнем детализации и точностью цветопредставления. А встроенные функции управления оптимизируют процесс автоматической коммутации источников, управление дисплеем и интеграцию с датчиками присутствия, создавая возможность простой, интуитивной работы. Разработанные для профессиональной интеграции, системы HC 402 EU и HC 402 МК включают в себя низкопрофильные настенные передатчики и компактные приёмники, которые являются идеальным решением для не привлекающей внимания установки на стенах, в трибунах или в любых других местах в зависимости от требований проекта.

ТЕХНИЧЕСКИЕ ХАРАКТЕРИСТИКИ

- Мощное решение для переговорных комнат
- Совместимость с модулями, монтажными комплектами и корпусами Flex55 для распределительных коробов европейского формата
- Монтаж в короба и корпуса МК на один ганг для Великобритании, Ближнего Востока, Сингапура и других регионов, где используется стандарт корпусов МК (только версия МК)
- Вход HDMI на приёмнике идеально подходит для подключения локального источника, например, беспроводного шлюза серии ShareLink™ для совместной работы
- Передача видео, аудио и питания на 70 метров по экранированному кабелю CATx
- Встроенный процессор управления
- Поддержка компьютерных разрешений и видеоразрешений до 1920x1200, в том числе 1080p/60 и 2K
- Выбор выходных разрешений от 640x480 до 1920x1200, включая 1080p/60 и 2K
- Автоматическая коммутация входов
- Дезембедирование стереоаудио
- Возможность удалённого питания
- Усовершенствованный скалирующий процессор с 30-битной обработкой и адаптированным к движению деинтерлейсингом для сигналов до 1080i
- Поддержка LinkLicense®



Передатчик HC 402 EU



Передатчик HC 402 МК



Приёмник HC 402 EU/МК

**УЖЕ
ПОСТАВЛЯЕТСЯ**

| Модель | Описание версии | Партномер |
|-------------|---|------------|
| HC 402 EU | Система для совместной работы в переговорных, передатчик EU | 42-286-01 |
| HC 402 МК | Система для совместной работы в переговорных, передатчик МК | 42-287-01 |
| LinkLicense | Обновление для пользовательского интерфейса серии Pro | 79-2546-01 |



Интеграция с ведущими платформами унифицированных коммуникаций для безупречного качества конференц-связи

Extron разработал технологию для интеграции с ведущими поставщиками решений унифицированных коммуникаций, тем самым обеспечив удобство работы одним прикосновением в проектах конференц-связи, совместной работы и управления. Благодаря нашим партнёрским программам возможности управления, предлагаемые Extron, могут охватывать проекты с использованием таких популярных провайдеров, как Zoom, Cisco, Logitech и многие другие. Мы предлагаем интеграцию полнофункциональной системы для интуитивного, централизованного управления системами конференц-связи, аудио и видео, а также освещением, занавесом и многими другими функциями.

zoom

logitech

cisco

Google

Microsoft

DOLBY

StarLeaf

Polycom™

lifesize®

Для подробной информации перейдите по ссылке extron.ru/collaboration

СОВМЕСТНАЯ РАБОТА

НС 404 с интерфейсом Zoom

Система для совместной работы в переговорных комнатах – с интерфейсом управления Zoom Room

Система НС 404 от Extron объединяет коммутацию видео, скалирование, передачу сигналов и управление системой в одной паре передатчика и приёмника, которые безупречно интегрируются с различными конфигурациями комнат. Теперь доступна предварительно настроенная версия НС 404 с поддержкой управления приложением Zoom Room на базе ОС Apple® Mac. Это даёт возможность работы одним касанием в проектах конференц-связи, совместной работы, а также для управления AV-функциями помещений. Один интерфейс на вашей сенсорной панели Extron серии TouchLink® Pro – это всё, что вам нужно для управления любой функцией конференц-связи или аудио- и видеосигналами.

ТЕХНИЧЕСКИЕ ХАРАКТЕРИСТИКИ

- Расширьте функционал систем с интерфейсом Zoom Room, добавив AV-коммутацию и полнофункциональное управление
- Управляйте функциями помещения и конференц-связи – всё на базе уже знакомого вам интерфейса Zoom Room
- Аналитика и управление вашими системами с приложением Zoom Room в программе GlobalViewer® Enterprise (GVE)
- Используйте датчики присутствия для активации освещения, управления занавесом и передачей питания в системе, что обеспечит возможность начать совещание, не прикасаясь к устройствам, и поможет сэкономить энергию
- Упрощает массовое развёртывание системы, экономя расходы и время
- Мощное решение для переговорных комнат
- Передатчик имеет два входа HDMI и один вход VGA
- Вход HDMI на приёмнике идеально подходит для подключения локального источника
- Передача видео, аудио и питания на 70 метров по экранированному кабелю CATx
- Поддержка LinkLicense®



Сенсорная панель TLP Pro 1025T с интерфейсом Zoom Room обеспечивает интуитивное управление системой. TLP Pro 1025T продаётся отдельно.



Передатчик НС 404



Приёмник НС 404

**УЖЕ
ПОСТАВЛЯЕТСЯ**

| Модель | Описание версии | Партномер |
|------------------|--|------------|
| НС 404 with Zoom | Система для совместной работы в переговорных с Zoom Room | 42-268-01Z |
| LinkLicense | Обновление для пользовательского интерфейса серии Pro | 79-2546-01 |

ISS 608



VECTOR 4K
SCALING

18 Gbps
4K/60 4:4:4

EVERLAST
POWER SUPPLIES

Настоящая бесподрывная коммутация и скалирование 4K/60 переносят ваши системы на самый высокий уровень

Поднимите трансляцию вашего контента на совершенно новый уровень благодаря динамичной, бесподрывной коммутации контента 4K. ISS 608 предлагает шесть входов HDMI 2.0 и два входа DisplayPort 1.2, обеспечивая поддержку передачи сигналов 4K/60 со скоростью 18 Гбит/с и семплированием цвета 4:4:4. HDCP 2.2-совместимый коммутатор ISS 608 объединяет настоящую бесподрывную коммутацию с передовой технологией скалирования Vector™ 4K, тем самым обеспечивая непревзойденное качество видеопрезентаций в AV-проектах класса «High-end» и в системах прямой трансляции контента даже на самых больших экранах. Независимые видеошины для выходов основной трансляции и предварительного просмотра, а также интуитивный интерфейс на передней панели обеспечивают лёгкую работу в реальном времени.

Переходы при коммутации профессионального качества

Несколько эффектов перехода при коммутации улучшают качество любой презентации. Эффекты вытеснения с выбором направления и продолжительности, растворения с разной длительностью и бесподрывного переключения устраняют отвлекающие внимания скачки, помехи и задержку при показе ваших презентаций.



Растворение



Вытеснение (сдвиг кадров)

Матричная коммутация с использованием телевизионных эффектов

Матричный режим (Matrix Mode) предоставляет возможность использовать эффекты коммутации вещательного уровня на любом матричном коммутаторе HDMI. Для автоматической настройки эффекта перехода между коммутируемыми видеоисточниками подключите два выхода коммутатора ко входам 1 и 2 на ISS 608.

Независимые выходы для предпросмотра и основной программы

Независимые видеошины для выходов основной программы и предварительного просмотра позволяют оператору с уверенностью управлять презентацией благодаря возможности просмотра источников на локальном мониторе до того, как переключить их на выход основной программы, который предназначен для аудитории. Оператор может выбирать между эффектами переключения, растворения и вытеснения при коммутации источников на выход для основной трансляции, добавляя профессиональный штрих к презентации контента в реальном времени.

Гибкое управление аудиосигналом

Эмбедированное многоканальное аудио HDMI и DisplayPort переключается на выходы HDMI вместе с видеосигналом. Во время растворения и вытеснения изображения при переключении коммутатор выполняет плавное уменьшение/увеличение уровня аудиосигнала, длительность которого совпадает с продолжительностью видеоэффекта. ISS 608 включает в себя выходы балансного/небалансного аналогового аудио для передачи деэмбедированного двухканального аудио в акустическую систему или другим устройствам воспроизведения аудио.

Для подробной информации пройдите по ссылке extron.ru/ISS

Модель

ISS 608

Описание версии

Шесть входов HDMI и два DisplayPort

Партномер

60-1684-01

Актуальная информация о доступности продукции к заказу доступна на сайте www.extron.ru

Европа

+31.33.453.4040 / +800.3987.6673
+31.33.453.4050 ФАКС

Ближний Восток

+971.4.299.1800
+971.4.299.1880 ФАКС

Азия

+65.6383.4400 / +800.7339.8766
+65.6383.4664 ФАКС

Китай

+86.21.3760.1568 / +4000.398766
+86.21.3760.1566 ФАКС

Япония

+81.3.3511.7655
+81.3.3511.7656 ФАКС

Extron

Лучшие в AV-индустрии презентационные коммутаторы – теперь со скалированием 4K/60 и семплированием 4:4:4



VECTOR 4K
SCALING

18 Gbps
4K/60 4:4:4

ProDSP

DTP
SYSTEMS

Серия презентационных коммутаторов IN1800

Объединив в себе передовую технологию обработки видео и аудио, передачи сигналов и управления по сети, серия презентационных коммутаторов IN1800 установила новый стандарт в области интегрированного скалирования и коммутации. Эта продуктовая линейка мощных скалеров включает в себя девять моделей с четырьмя, шестью или восемью входами, двумя видеовыходами и различными функциями интеграции, которые обеспечивают их всем необходимым для широкого ряда профессиональных AV-инсталляций.

Характеристики серии:

- Продвинутый скалирующий процессор Vector 4K от Extron
- Выбор разрешений до 4K/60 с семплированием 4:4:4
- Вставка логотипа и вызов загруженных изображений
- Бесподрывные эффекты переключения и растворения
- Скорость передачи данных HDMI 2.0 до 18 Гбит/с
- Два дублирующих видеовыхода
- Выход DTP2 для передачи по витой паре
- Эмбедирование и деэмбедирование аудио
- Встроенная стандартная функция CEC – управление бытовой электроникой
- Мониторинг и управление по Ethernet

Серия IN1804 – четыре входа с портами «сухих» контактов/ Tally и управление CEC оптимизированы для обеспечения интуитивной, высокотехнологичной совместной работы.

IN1806 – шесть входов с дублирующими выходами DTP2 и HDMI и обработка аудио ProDSP – идеальное решение для помещений среднего размера.

Серия IN1808 – решение «всё в одном» с восемью входами, передачей сигнала DTP2, ProDSP и процессором управления IP Link Pro, включая усилитель на 100 Вт.

Для подробной информации перейдите по ссылке extron.ru/IN1800

Характеристики серии IN1800

| | IN1808 IPCP SA | IN1808 IPCP MA 70 | IN1808 | IN1806 | IN1804 DO | IN1804 DI | IN1804 |
|---|-----------------------------------|-----------------------------------|-----------------------------------|-------------------------|--|--|--|
| Входные и выходные разрешения от 640x480 до 4K/60 4:4:4 | ● | ● | ● | ● | ● | ● | ● |
| Вставка логотипа и эффекты бесподрывных переходов | ● | ● | ● | ● | ● | ● | ● |
| Эмбедирование/деэмбедирование аудио | ● | ● | ● | ● | ● | ● | ● |
| Порты управления | Ethernet RS-232 | Ethernet RS-232 | Ethernet RS-232 | Ethernet RS-232 | Ethernet RS-232 «Сухие» контакты/Tally | Ethernet RS-232 «Сухие» контакты/Tally | Ethernet RS-232 «Сухие» контакты/Tally |
| Видеовыходы | 1 DisplayPort 5 HDMI 2 DTP2 | 1 DisplayPort 5 HDMI 2 DTP2 | 1 DisplayPort 5 HDMI 2 DTP2 | 1 DisplayPort 5 HDMI | 1 DisplayPort 3 HDMI | 1 DisplayPort 2 HDMI 1 DTP2 | 1 DisplayPort 3 HDMI |
| Видеовыходы (дублирующие) | 1 HDMI 1 DTP2 | 1 HDMI 1 DTP2 | 1 HDMI 1 DTP2 | 1 HDMI 1 DTP2 | 1 HDMI 1 DTP2 | 2 HDMI | 2 HDMI |
| Обработка аудиосигнала ProDSP | ● | ● | ● | ● | | | |
| Процессор управления IP Link Pro | ● | ● | | | | | |
| Моноусилитель XTRA класса D на 100 Вт, 70 В | | ● | | | | | |
| Стереоусилитель XTRA класса D на 100 Вт | ● | | | | | | |

Совместимость с линейкой XTP CrossPoint и всеми устройствами DTP



СКАЛЕРЫ

IN1806

Бесподрывный коммутатор 4K/60 с шестью входами

IN1806 – это бесподрывный презентационный коммутатор Extron на шесть входов с поддержкой разрешений сигналов до 4K/60 с семплированием 4:4:4. Он включает в себя запатентованную Extron технологию бесподрывного скалирования Vector 4K, которая специально разработана для проектов с самыми высокими требованиями. Коммутатор имеет входы DisplayPort и HDMI, один выход HDMI и дублирующий выход Extron DTP2 для передачи видео 4K/60, аудио и сигналов управления на расстояние до 100 метров по экранированному кабелю CATx. IN1806 обеспечивает превосходное качество изображения, быструю и надёжную коммутацию и плюс к этому обработку аудио Extron ProDSP, бесподрывные эффекты переключения видео, вставку логотипа и локальный выход HDMI. Разработанный для профессиональной AV-интеграции, коммутатор IN1806 предлагает гибкие варианты управления и конфигурирования по Ethernet, RS-232 или USB.

ТЕХНИЧЕСКИЕ ХАРАКТЕРИСТИКИ

- Интегрирует источники DisplayPort, HDMI и аудио в презентационные системы
- Выходы DTP2 и HDMI
- Продвинутый скалирующий процессор Vector™ 4K от Extron
- Поддержка разрешений сигналов до 4K/60 с семплированием цвета 4:4:4
- Вставка и отображение логотипа
- Выбор эффекта бесподрывного перехода при коммутации
- Автоматическая коммутация входов
- Совместимость с HDCP 2.2
- Встроенный выход DTP2 поддерживает передачу видео 4K/60, аудио и сигналов управления на расстояние до 100 метров по экранированному кабелю CATx
- Интегрированный цифровой аудиопроцессор с обработкой сигнала ProDSP™ на основе 64-битных операций



DTP
SYSTEMS

18 Gbps
4K/60 4:4:4

**УЖЕ
ПОСТАВЛЯЕТСЯ**

| Модель | Описание версии | Партномер |
|--------|--|------------|
| IN1806 | Бесподрывный коммутатор 4K/60 с шестью входами. | 60-1663-01 |

Серия IN1808

Бесподрывные презентационные коммутаторы 4K/60 на восемь входов

IN1808 – это бесподрывный презентационный коммутатор Extron на восемь входов с поддержкой разрешений сигналов до 4K/60 с семплированием 4:4:4. Он включает в себя запатентованную Extron технологию бесподрывного скалирования Vector 4K, которая специально разработана для проектов с самыми высокими требованиями. Коммутатор имеет входы DisplayPort и HDMI и выходы HDMI и Extron DTP2 для передачи видео 4K/60, аудио и сигналов управления на 100 метров по экранированному кабелю CATx. Благодаря встроенному процессору управления Extron IPCP Pro и интегрированному усилителю класса D на 100 Вт коммутатор IN1808 IPCP является решением «всё в одном» для проектирования систем. IN1808 обеспечивает превосходное качество изображения, быструю и надёжную коммутацию и плюс к этому обработку аудио Extron ProDSP, бесподрывные эффекты переключения видео, вставку логотипа и локальный выход HDMI.

ТЕХНИЧЕСКИЕ ХАРАКТЕРИСТИКИ

- Интегрирует источники DisplayPort, HDMI и аудио в презентационные системы
- Продвинутый скалирующий процессор Vector™ 4K от Extron
- Поддержка разрешений сигналов до 4K/60 с семплированием цвета 4:4:4
- Вставка и отображение логотипа
- Выбор эффекта бесподрывного перехода при коммутации
- Встроенная технология DTP2 поддерживает передачу видео 4K/60, аудио и сигналов управления на 100 метров по экранированному кабелю CATx
- Интегрированный цифровой аудиопроцессор с обработкой сигнала ProDSP™ на основе 64-битных операций
- Доступны модели с энергосберегающими стерео- или моноусилителями класса D:
2 x 50 Вт при 4 Ом; 2 x 25 Вт при 8 Ом
1 x 100 Вт на 70 В
- Модели со встроенным процессором управления IPCP Pro 355M



IN1808



IN1808 IPCP SA



IN1808 IPCP MA 70

DTP
SYSTEMS

18 Gbps
4K/60 4:4:4

**УЖЕ
ПОСТАВЛЯЕТСЯ**

| Модель | Описание версии | Партномер |
|------------------------------------|--|-------------|
| IN1808 | Стандартная модель | 60-1615-01 |
| IN1808 IPCP SA | С процессором управления и стереоусилителем. | 60-1615-02 |
| IN1808 IPCP SA with LinkLicense | С процессором управления и стереоусилителем, обновление интерфейса с LL. | 60-1615-02A |
| IN1808 IPCP MA 70 | С процессором управления и моноусилителем 70 В | 60-1615-03 |
| IN1808 IPCP MA 70 with LinkLicense | С процессором управления и моноусилителем 70 В, обновление интерфейса с LL. | 60-1615-03A |

УДЛИНИТЕЛИ

12G HD-SDI 101

Кабельный эквалайзер для сигналов 12G-SDI

12G HD-SDI 101 — это кабельный эквалайзер для многоскоростных цифровых видеосигналов SDI. Это устройство предлагает удобное решение для передачи многоскоростных цифровых видеосигналов SDI по длинным коаксиальным кабелям. 12G HD-SDI 101 поддерживает все распространённые скорости передачи последовательных цифровых видеоданных до 11,88 Гбит/с и в то же время передаёт HDR-видео, до 16 каналов эмбедированного аудио и другие служебные данные, предусмотренные спецификациями SMPTE и ITU. Используемая на дальнем конце кабеля автоматическая эквализация для компенсации потерь удлиняет дистанцию передачи сигналов SDI до 300 м, HD-SDI до 240 м, 3G-SDI до 180 м, а также на 90 м для формата 6G-SDI и до 70 м для цифрового видео 12G-SDI при использовании кабеля RG6. 12G HD-SDI 101 смонтирован в металлическом корпусе шириной в 1/8 стойки, предоставляя удобные для интеграции варианты монтажа как в новых, так и уже установленных AV-системах.

ТЕХНИЧЕСКИЕ ХАРАКТЕРИСТИКИ

- Автоматически адаптируется к цифровым видеостандартам SMPTE и ITU для сигналов SDI со скоростями передачи до 12G-SDI
- Поддерживает скорость передачи данных от 270 Мбит/с до 11,88 Гбит/с
- Поддержка HDR (видео расширенного динамического диапазона)
- Автоматическая эквализация для компенсации потерь на входах
- Автоматическое перетактирование на выходе
- Передаёт HDR-видео, до 16 каналов эмбедированного аудио и другие служебные данные, включая скрытые титры и временной код
- Светодиодные индикаторы наличия питания и сигнала



4K UHD

УЖЕ
ПОСТАВЛЯЕТСЯ

| Модель | Описание версии | Партномер |
|----------------|------------------------------|------------|
| 12G HD-SDI 101 | Кабельный эквалайзер 12G-SDI | 60-1673-01 |

КОММУТАТОРЫ

SW4 12G HD-SDI

Коммутатор 12G-SDI на четыре входа

SW4 12G HD-SDI от Extron — это коммутатор 12G-SDI на четыре входа и два выхода. Он осуществляет коммутацию многоскоростных видеосигналов SDI, эмбедированного аудио и других служебных данных между четырьмя источниками, обеспечивая одновременный вывод сигналов на два SDI-дисплея или два других устройства отображения. SW4 12G HD-SDI поддерживает видеоразрешения до 4K/60, HDR-видео и скорости передачи до 11,88 Гбит/с, включая все распространённые скорости передачи последовательных цифровых видеоданных, предусмотренные стандартами SMPTE и ITU. Чтобы обеспечить целостность сигнала при передаче по длинным кабелям, коммутатор осуществляет автоматическую эквализацию на входном кабеле и перетактирование на выходе. SW4 12G HD-SDI предлагает интерфейс управления на передней панели, по RS-232 и через функцию автоматической коммутации входов, тем самым обеспечивая возможность интеграции в различные проекты и сферы применения.

ТЕХНИЧЕСКИЕ ХАРАКТЕРИСТИКИ

- Автоматически адаптируется к цифровым видеостандартам SMPTE и ITU для сигналов SDI со скоростями передачи до 12G-SDI
- Поддержка видеоразрешений до 4K/60
- Два буферизированных выхода
- Автоматическая эквализация для компенсации потерь во входном кабеле
- Автоматическое перетактирование на выходе
- Несколько вариантов управления, включая RS-232, переднюю панель и автоматическую коммутацию входов
- Конфигурационный USB-порт на передней панели
- Встроенный блок питания Extron Everlast™



4K UHD

УЖЕ
ПОСТАВЛЯЕТСЯ

| Модель | Описание версии | Партномер |
|----------------|------------------------------------|------------|
| SW4 12G HD-SDI | Коммутатор 12G-SDI на четыре входа | 60-1683-01 |

Системы управления TouchLink Pro

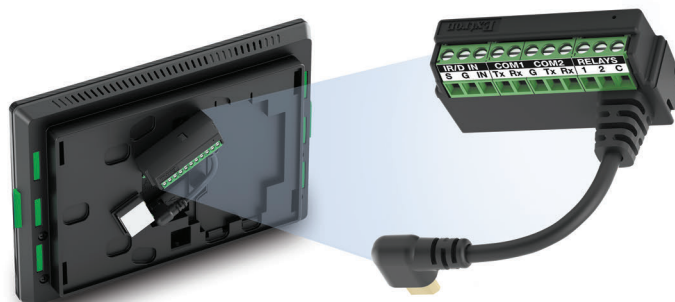


Стильные сенсорные панели TouchLink Pro со встроенными процессорами управления

Системы управления TouchLink Pro – это полнофункциональные решения, объединяющие в себе сенсорную панель серии TouchLink Pro и интегрированный процессор управления IP Link Pro. Такой конструкторский подход «всё в одном» упрощает дизайн систем за счёт объединения ключевых компонентов системы управления, увеличения свободного пространства и упрощения процесса интеграции. При необходимости входящий в комплект адаптер для порта расширения позволяет с лёгкостью подключать традиционные порты управления непосредственно к сенсорной панели. Все системы управления серии TLC Pro имеют такой же стильный внешний вид и высокую производительность, как и наши сенсорные панели TouchLink Pro; они идеально подходят для любой инсталляции, где требуется настраиваемая система управления с сенсорным экраном «всё в одном».

Основные характеристики

- Сенсорная панель TouchLink Pro и встроенный процессор управления IP Link Pro
- Сверхпрочные сенсорные экраны Gorilla Glass на 5, 7 и 10 дюймов
- Дизайн «всё в одном» экономит место и упрощает проектирование системы
- Управление несколькими устройствами через порт Ethernet
- Адаптер для порта расширения обеспечивает простое управление прямо на сенсорной панели: два двунаправленных порта RS-232, один порт «сухих» контактов, один ИК-порт и два реле
- Различные варианты монтажа согласно индивидуальным требованиям
- Поддержка питания PoE
- Встроенный цифровой порт для удобства работы



Для удобства адаптер порта расширения позволяет подключать различные порты управления прямо на задней панели.

Для подробной информации пройдите по ссылке extron.ru/TLC

СИСТЕМЫ УПРАВЛЕНИЯ TOUCHLINK PRO

TLC Pro 526M

5-дюймовая настенная система управления TouchLink Pro

УНИКАЛЬНЫЕ ХАРАКТЕРИСТИКИ

- 5-дюймовый ёмкостный сенсорный экран с разрешением 800x480 и глубиной цвета 24 бит
- Возможность монтажа в распределительный короб на один ганг или на стену, кафедру или другую плоскую поверхность

| Модель | Описание версии | Партномер |
|-----------------|-------------------------------------|------------|
| TLC Pro 526M | Цвет чёрный - настенный монтаж | 60-1853-02 |
| TLC Pro 526M | Цвет белый - настенный монтаж | 60-1853-03 |
| TLC Pro 526M NC | Цвет чёрный - настенная, без камеры | 60-1853-12 |
| TLC Pro 526M NC | Цвет белый - настенная, без камеры | 60-1853-13 |

УЖЕ
ПОСТАВЛЯЕТСЯ

TLC Pro 726M

7-дюймовая настенная система управления TouchLink Pro

УНИКАЛЬНЫЕ ХАРАКТЕРИСТИКИ

- 7-дюймовый ёмкостный сенсорный экран с разрешением 1024x600 и глубиной цвета 24 бит
- Возможность монтажа в распределительный короб на два ганга или на стену, кафедру или другую плоскую поверхность

| Модель | Описание версии | Партномер |
|-----------------|-------------------------------------|------------|
| TLC Pro 726M | Цвет чёрный - настенный монтаж | 60-1854-02 |
| TLC Pro 726M | Цвет белый - настенный монтаж | 60-1854-03 |
| TLC Pro 726M NC | Цвет чёрный - настенная, без камеры | 60-1854-12 |
| TLC Pro 726M NC | Цвет белый - настенная, без камеры | 60-1854-13 |

УЖЕ
ПОСТАВЛЯЕТСЯ

TLC Pro 1026M

10-дюймовая настенная система управления TouchLink Pro

УНИКАЛЬНЫЕ ХАРАКТЕРИСТИКИ

- 10-дюймовый ёмкостный сенсорный экран с разрешением 1280x800 и глубиной цвета 24 бит
- Возможность монтажа в распределительный короб на два ганга или на стену, кафедру или другую плоскую поверхность

| Модель | Описание версии | Партномер |
|------------------|-------------------------------------|------------|
| TLC Pro 1026M | Цвет чёрный - настенный монтаж | 60-1855-02 |
| TLC Pro 1026M | Цвет белый - настенный монтаж | 60-1855-03 |
| TLC Pro 1026M NC | Цвет чёрный - настенная, без камеры | 60-1855-12 |
| TLC Pro 1026M NC | Цвет белый - настенная, без камеры | 60-1855-13 |

УЖЕ
ПОСТАВЛЯЕТСЯ



Сетевые кнопочные панели

Полностью настраиваемое управление AV-системой с Ethernet-подключением

Сетевые кнопочные панели Extron – это полностью настраиваемые интерфейсы управления аудио- и видеосигналами для систем управления Extron серии Pro и устройств серии HC 400. Они подключаются к процессору управления по стандартной сети Ethernet для активации различных функций AV-системы, среди которых включение и выключение дисплея, коммутация входов, регулировка громкости и многое другое. Внешний вид кнопок можно легко настроить с помощью конфигулятора Extron Button Label Generator или с помощью онлайн-инструмента Custom Button Builder. Для удобства сетевые кнопочные панели также предлагают функцию Power over Ethernet (PoE), которая позволяет им получать питание и данные по одному кабелю Ethernet.

Семь сетевых кнопочных панелей – неограниченная сфера применения

Благодаря отсутствию ограничений в отношении дистанции передачи, широкому ассортименту раскладок кнопок и возможности индивидуальной маркировки сетевые кнопочные панели могут использоваться практически в любой сфере. Кроме этого, они могут комбинироваться с сенсорными панелями TouchLink Pro и работать под управлением одного процессора управления IP Link Pro.

Безопасность как основа дизайна

Сетевые кнопочные панели созданы с целью расширения функционала системы управления; как и все устройства Extron серии Pro, они являются частью платформы управления, специально разработанной с учётом возможности защиты от внешнего воздействия или вмешательства. Будьте уверены: защита вашей системы управления и поддержка Extron вам гарантированы!

Лёгкость расширения и обновления

Системы управления аудио и видео предлагают большие преимущества для презентационных систем, поскольку могут быть легко модифицированы согласно растущим требованиям сфер, в которых они применяются. Сетевые кнопочные панели упрощают расширение и обновление системы за счёт подключения по одному кабелю Ethernet и совместного использования мощных ресурсов одного процессора управления серии IP Link Pro.

Единый дизайн и уже знакомый интерфейс

Поскольку сетевые кнопочные панели выглядят так же, как и широкий ряд контроллеров MediaLink и кнопочных панелей eBUS от Extron, их можно использовать вместе по всей организации, при этом сохранив привычный внешний вид и пользовательский интерфейс.

Для подробной информации пройдите по ссылке extron.ru/NBP

СЕТЕВЫЕ КНОПОЧНЫЕ ПАНЕЛИ

NBP 1200C

Лучок Cable Cubby с сетевой кнопочной панелью

Extron NBP 1200C — это монтируемый в мебель лучок Cable Cubby со встроенной в крышку сетевой кнопочной панелью. Для удобства он сочетает в себе интуитивное управление системой, AV-подключения и передачу питания и работает со всеми системами управления Extron серии Pro, а также устройствами линейки HC 400. Эта полностью настраиваемая, удобная в использовании панель управления взаимодействует с процессором управления для активации различных функций AV-системы, среди которых включение и выключение дисплея, коммутация входов, регулировка громкости и многое другое. Установленная в откидную крышку кнопочная панель имеет десять настраиваемых кнопок с мягким нажатием и подсветкой для удобства работы в помещениях с приглушённым светом. NBP 1200C создаёт для интеграторов возможность использования монтируемой в мебель сетевой кнопочной панели современного дизайна вместе с удобством организации кабелей и простым доступом к AV-подключениям и питанию.

ТЕХНИЧЕСКИЕ ХАРАКТЕРИСТИКИ

- Полностью настраиваемая сетевая кнопочная панель легко интегрируется в систему управления Extron серии Pro или с устройствами линейки HC 400
- Десять кнопок с мягким нажатием и подсветкой могут быть настроены при помощи конфигулятора Custom Button Builder от Extron
- Совместимость со всеми процессорами управления Extron серии IP Link Pro и системами линейки HC 400
- Сетевые кнопочные панели используют подключение по стандартной сети Ethernet
- Поддержка питания PoE



| Модель | Описание версии | Партномер |
|-----------|---|------------|
| NBP 1200C | Cable Cubby с сетевой кнопочной панелью - цвет чёрный, без блока питания AC | 60-1835-01 |

NBP 105 D

Сетевая кнопочная панель с 5 кнопками: настенная панель в стиле Decorator

Сетевая кнопочная панель NBP 105 D от Extron — это полностью настраиваемый интерфейс управления аудио- и видеосигналами для систем управления Extron серии Pro и устройств серии HC 400. Сетевые кнопочные панели подключаются к процессору управления по стандартной сети Ethernet. Эти удобные в использовании настраиваемые панели управления работают с процессором управления для активации различных функций AV-системы, среди которых включение и выключение дисплея, коммутация входов, регулировка громкости и многое другое. NBP 105 D оснащена пятью настраиваемыми кнопками с мягким нажатием и подсветкой для работы в помещениях с приглушённым светом. Сетевые кнопочные панели предлагают возможность питания PoE.

ТЕХНИЧЕСКИЕ ХАРАКТЕРИСТИКИ

- Полностью настраиваемая сетевая кнопочная панель легко интегрируется в систему управления Extron серии Pro или с устройствами линейки HC 400
- Пять кнопок с мягким нажатием и подсветкой могут быть настроены при помощи конфигулятора Custom Button Builder от Extron
- Совместимость со всеми процессорами управления Extron серии IP Link Pro и системами линейки HC 400
- Сетевые кнопочные панели используют подключение по стандартной сети Ethernet
- Поддержка питания PoE



**УЖЕ
ПОСТАВЛЯЕТСЯ**

| Модель | Описание версии | Партномер |
|-----------|--|------------|
| NBP 105 D | В стиле Decorator, чёрный и белый цвет, 5 кнопок | 60-1688-01 |

СЕТЕВЫЕ КНОПОЧНЫЕ ПАНЕЛИ

NBP 106 D

Сетевая кнопочная панель с 6 кнопками: настенная панель в стиле Decorator

Сетевая кнопочная панель NBP 106 D от Extron — это полностью настраиваемый интерфейс управления аудио- и видеосигналами для систем управления Extron серии Pro и устройств серии HC 400. Сетевые кнопочные панели подключаются к процессору управления по стандартной сети Ethernet. Эти удобные в использовании настраиваемые панели управления работают с процессором управления для активации различных функций AV-системы, среди которых включение и выключение дисплея, коммутация входов, регулировка громкости и многое другое. NBP 106 D оснащена шестью настраиваемыми кнопками с мягким нажатием и подсветкой для работы в помещениях с приглушённым светом. Сетевые кнопочные панели предлагают возможность питания PoE.

ТЕХНИЧЕСКИЕ ХАРАКТЕРИСТИКИ

- Полностью настраиваемая сетевая кнопочная панель легко интегрируется в систему управления Extron серии Pro или с устройством линейки HC 400
- Шесть кнопок с мягким нажатием и подсветкой могут быть настроены при помощи конфигулятора Custom Button Builder от Extron
- Совместимость со всеми процессорами управления Extron серии IP Link Pro и системами линейки HC 400
- Сетевые кнопочные панели используют подключение по стандартной сети Ethernet
- Поддержка питания PoE
- Кнопки регулирования громкости со светодиодным индикатором уровня



**УЖЕ
ПОСТАВЛЯЕТСЯ**

Модель

Описание версии

Партномер

NBP 106 D

В стиле Decorator, чёрный и белый цвет, 6 кнопок 60-1817-01

NBP 108 D

Сетевая кнопочная панель с 8 кнопками: настенная панель в стиле Decorator

Сетевая кнопочная панель NBP 108 D от Extron — это полностью настраиваемый интерфейс управления аудио- и видеосигналами для систем управления Extron серии Pro и устройств серии HC 400. Сетевые кнопочные панели подключаются к процессору управления по стандартной сети Ethernet. Эти удобные в использовании настраиваемые панели управления работают с процессором управления для активации различных функций AV-системы, среди которых включение и выключение дисплея, коммутация входов, регулировка громкости и многое другое. NBP 108 D оснащена восемью настраиваемыми кнопками с мягким нажатием и подсветкой для работы в помещениях с приглушённым светом. Сетевые кнопочные панели предлагают возможность питания PoE.

ТЕХНИЧЕСКИЕ ХАРАКТЕРИСТИКИ

- Полностью настраиваемая сетевая кнопочная панель легко интегрируется в систему управления Extron серии Pro или с устройством линейки HC 400
- Восемь кнопок с мягким нажатием и подсветкой могут быть настроены при помощи конфигулятора Custom Button Builder от Extron
- Совместимость со всеми процессорами управления Extron серии IP Link Pro и системами линейки HC 400
- Сетевые кнопочные панели используют подключение по стандартной сети Ethernet
- Поддержка питания PoE



**УЖЕ
ПОСТАВЛЯЕТСЯ**

Модель

Описание версии

Партномер

NBP 108 D

В стиле Decorator, чёрный и белый цвет, 8 кнопок 60-1818-01

NBP 110 D

Сетевая кнопочная панель с 10 кнопками: настенная панель в стиле Decorator

Сетевая кнопочная панель NBP 110 D от Extron — это полностью настраиваемый интерфейс управления аудио- и видеосигналами для систем управления Extron серии Pro и устройств серии HC 400. Сетевые кнопочные панели подключаются к процессору управления по стандартной сети Ethernet. Эти удобные в использовании настраиваемые панели управления работают с процессором управления для активации различных функций AV-системы, среди которых включение и выключение дисплея, коммутация входов, регулировка громкости и многое другое. NBP 110 D оснащена 10-ю настраиваемыми кнопками с мягким нажатием и подсветкой для работы в помещениях с приглушённым светом. Сетевые кнопочные панели предлагают возможность питания PoE.

ТЕХНИЧЕСКИЕ ХАРАКТЕРИСТИКИ

- Десять кнопок с мягким нажатием и подсветкой могут быть настроены при помощи конфигулятора Custom Button Builder от Extron
- Совместимость со всеми процессорами управления Extron серии IP Link Pro и системами линейки HC 400
- Сетевые кнопочные панели используют подключение по стандартной сети Ethernet
- Поддержка питания PoE



**УЖЕ
ПОСТАВЛЯЕТСЯ**

Модель

Описание версии

Партномер

NBP 110 D

В стиле Decorator, чёрный и белый цвет, 10 кнопок 60-1689-01

СЕТЕВЫЕ КНОПОЧНЫЕ ПАНЕЛИ

NBP 100

Сетевая кнопочная панель с 6 кнопками: 2 ганга, по стандарту США (US)

Сетевая кнопочная панель NBP 100 от Extron – это полностью настраиваемый интерфейс управления аудио- и видеосигналами для систем управления Extron серии Pro и устройств серии HC 400. Сетевые кнопочные панели подключаются к процессору управления по стандартной сети Ethernet. Эти удобные в использовании настраиваемые панели управления работают с процессором управления для активации различных функций AV-системы, среди которых включение и выключение дисплея, коммутация входов, регулировка громкости и многое другое. Модель NBP 100 оснащена шестью кнопками с двухцветной подсветкой для удобства работы в помещениях с приглушённым светом и регулятором громкости с LED-индикаторами для управления различными функциями практически на любом устройстве. Сетевые кнопочные панели предлагают возможность питания PoE.

ТЕХНИЧЕСКИЕ ХАРАКТЕРИСТИКИ

- Полностью настраиваемая сетевая кнопочная панель легко интегрируется в систему управления Extron серии Pro или с устройствами линейки HC 400
- Шесть настраиваемых кнопок с двухцветной подсветкой
- Совместимость со всеми процессорами управления Extron серии IP Link Pro и системами линейки HC 400
- Сетевые кнопочные панели используют подключение по стандартной сети Ethernet
- Регулятор с LED-индикаторами может быть использован для управления громкостью или определёнными функциями практически любого устройства с поддержкой подключения по Ethernet, RS-232 или ИК



**УЖЕ
ПОСТАВЛЯЕТСЯ**

Модель

Описание версии

Партномер

NBP 100

2 ганга, в чёрном и белом цвете, 6 кнопок 60-1794-01

NBP 200

Сетевая кнопочная панель с 10 кнопками: 3 ганга, по стандарту США (US)

Сетевая кнопочная панель NBP 200 от Extron – это полностью настраиваемый интерфейс управления аудио- и видеосигналами для систем управления Extron серии Pro и устройств серии HC 400. Сетевые кнопочные панели подключаются к процессору управления по стандартной сети Ethernet. Эти удобные в использовании настраиваемые панели управления работают с процессором управления для активации различных функций AV-системы, среди которых включение и выключение дисплея, коммутация входов, регулировка громкости и многое другое. Модель NBP 200 оснащена 10-ю кнопками с двухцветной подсветкой для удобства работы в помещениях с приглушённым светом и регулятором громкости с LED-индикаторами для управления различными функциями практически на любом устройстве. Сетевые кнопочные панели предлагают возможность питания PoE.

ТЕХНИЧЕСКИЕ ХАРАКТЕРИСТИКИ

- Полностью настраиваемая сетевая кнопочная панель легко интегрируется в систему управления Extron серии Pro или с устройством линейки HC 400
- Десять настраиваемых кнопок с двухцветной подсветкой
- Совместимость со всеми процессорами управления Extron серии IP Link Pro и системами линейки HC 400
- Сетевые кнопочные панели используют подключение по стандартной сети Ethernet
- Поддержка питания PoE



**УЖЕ
ПОСТАВЛЯЕТСЯ**

Модель

Описание версии

Партномер

NBP 200

3 ганга, в чёрном и белом цвете, 10 кнопок 60-1795-01

СЕНСОРНЫЕ ПАНЕЛИ TOUCHLINK PRO

TLP Pro 525C

5-дюймовая сенсорная панель Cable Cubby TouchLink Pro

TLP Pro 525C – это панель Cable Cubby линейки TouchLink® Pro с 5-дюймовым откидным сенсорным экраном в формфакторе архитектурного лючка. Емкостный сенсорный экран высокого разрешения 800x480 с устойчивым к царапинам и загрязнению стеклом Gorilla Glass® от Corning®, а также четырехъядерный процессор повышенной производительности обеспечивают сверхэффективную работу одним прикосновением. TLP Pro 525C поддерживает питание PoE и вмещает блоки питания серий AC 100 и AC+USB с разъемами AC и USB типа C и/или USB типа A, а также модули сматывания кабелей Retractor, AV-кабели или модули AV-подключений AAP™.

ТЕХНИЧЕСКИЕ ХАРАКТЕРИСТИКИ

- Емкостный откидной сенсорный экран диагональю 5 дюймов с разрешением 800x480 и глубиной цвета 24 бит
- Конструкция Cable Cubby обеспечивает удобный доступ ко всем подключениям: аудио и видео, данным, питанию
- Стекло Gorilla Glass® отличается прочностью и устойчивостью к царапинам и загрязнению
- Повышенное быстродействие на базе четырехъядерного процессора и увеличенный в восемь раз объем памяти
- Совместимость со всеми процессорами управления серии IP Link Pro
- Функция Power over Ethernet обеспечивает передачу питания и данных по одному кабелю Ethernet



УЖЕ
ПОСТАВЛЯЕТСЯ

| Модель | Описание версии | Партномер |
|-----------------|--|------------|
| TLP Pro 525C | Цвет чёрный - без блока питания AC | 60-1560-02 |
| TLP Pro 525C NC | Цвет чёрный - без блока питания AC, без камеры | 60-1560-12 |

TOUCHLINK PRO - АКСЕССУАРЫ

VMK 1

Монтажный комплект VESA для TLP Pro 725M и TLP Pro 1025M

VMK 1 от Extron – это прочный цельнометаллический корпус стандарта VESA для монтажа TLP Pro 725M и TLP Pro 1025M, который позволяет надёжно установить эти сенсорные панели на монтажном креплении стандарта VESA D. VMK 1 не только упрощает интеграцию, но также обеспечивает возможность незаметно провести кабель Ethernet через отверстие внизу монтажной панели, тем самым поддерживая аккуратный внешний вид. Набор VMK 1 выпускается в чёрном цвете.

ТЕХНИЧЕСКИЕ ХАРАКТЕРИСТИКИ

- Монтаж VESA для TLP Pro 725M или TLP Pro 1025M
- Поддержка креплений VESA D (75 x 75 мм)
- Свободное отверстие для проводки кабелей
- Прочный цельнометаллический корпус
- Выпускается в чёрном цвете



УЖЕ
ПОСТАВЛЯЕТСЯ

| Модель | Описание версии | Партномер |
|--------|--------------------------------------|------------|
| VMK 1 | Монтажный комплект VESA, цвет чёрный | 70-1253-12 |

Монтажные адаптеры TouchLink

Комплект адаптеров для TLP Pro 725M и TLP Pro 1025M

Монтажные адаптеры TouchLink позволяют устанавливать TLP Pro 725M или TLP Pro 1025M вместо уже существующих настенных сенсорных панелей на 7 или 10 дюймов. Эти адаптеры обеспечивают удобство установки наших новых моделей TouchLink Pro в отверстия в гипсокартоне, которые были изначально предназначены для ранее выпущенных сенсорных панелей и аксессуаров. А инструкция по правильному размещению позволит установить монтажный адаптер в центре отверстия. В установленном виде адаптер имеет аккуратный внешний вид и скрывает винты.

ТЕХНИЧЕСКИЕ ХАРАКТЕРИСТИКИ

- Возможность установки TLP Pro 725M или TLP Pro 1025M в отверстиях в гипсокартоне или мебели, которые были сделаны под ранее выпущенные модели сенсорных панелей
- TLA 2 – предназначен для установки панелей TLP Pro 725M или TLP Pro 1025M в отверстия под TLP 710MV, TLP Pro 720M, TLP Pro 1022M и BV 710M
- TLA 3 – предназначен для установки панели TLP Pro 1025M в отверстия под TLP 1000MV, TLP Pro 1020M и BV 1000M
- Инструкция по правильному размещению поможет установить новый монтажный адаптер в центре уже существующего отверстия или заднего короба
- Прочная полностью металлическая конструкция



TLA 2

УЖЕ
ПОСТАВЛЯЕТСЯ

| Модель | Описание версии | Партномер |
|--------|--|------------|
| TLA 2 | Монтажный адаптер для TLP Pro 725M/1025M - цвет чёрный | 70-1254-22 |
| TLA 2 | Монтажный адаптер для TLP Pro 725M/1025M - цвет белый | 70-1254-23 |
| TLA 3 | Монтажный адаптер для TLP Pro 1025M - цвет чёрный | 70-1254-32 |
| TLA 3 | Монтажный адаптер для TLP Pro 1025M - цвет белый | 70-1254-33 |

TOUCHLINK PRO – АКСЕССУАРЫ

Комплекты для углового монтажа

Для сенсорных панелей TouchLink Pro и панелей для резервирования TouchLink

Комплекты Extron для углового монтажа специально разработаны для наших новых моделей настенных сенсорных панелей TouchLink Pro и панелей для резервирования TouchLink. Они упрощают монтаж сенсорной панели под наиболее оптимальным углом просмотра и при этом прочно закрепляют панель на стене или другой плоской поверхности, в том числе стеклянной. Низкопрофильный дизайн крепления поддерживает элегантный, стильный внешний вид сенсорной панели. В инсталляциях со стеклянной поверхностью входящее в набор для углового монтажа покрытие для стекла обеспечивает аккуратный, неброский вид при взгляде на панель с задней стороны. Эти наборы выпускаются в чёрном и белом цвете и включают в себя несколько монтажных аксессуаров для упрощения инсталляции.

ТЕХНИЧЕСКИЕ ХАРАКТЕРИСТИКИ

- Предназначены для надёжной установки сенсорной панели TouchLink Pro или панели для резервирования TouchLink под углом 25 градусов на стене или другой плоской поверхности, включая стеклянную
- Для правильного размещения и установки панели в комплект входит клеящийся (предварительно прикреплённый) шаблон, а бумажный шаблон можно скачать на нашем веб-сайте
- Установка под оптимальным углом просмотра в проектах с высотой монтажа панели по стандартам ADA (закон о защите прав граждан с ограниченными возможностями)
- Дизайн позволяет LED-индикаторам на обеих сторонах панели оставаться видимыми после установки
- Включают в себя клеящееся к стеклу покрытие, которое обеспечивает аккуратный, не привлекающий внимания внешний вид внутри помещения
- В комплект входят выбивные отверстия для простой и незаметной проводки кабеля Ethernet



Панель TLS для резервирования с установкой на стеклянной поверхности с помощью монтажного набора AMK 2



AMK 1

| Модель | Описание версии | Партномер |
|--------|---|------------|
| AMK 1 | Для TLP Pro 525M и TLS 525M - цвет чёрный | 70-1244-12 |
| AMK 1 | Для TLP Pro 525M и TLS 525M - цвет белый | 70-1244-13 |
| AMK 2 | Для TLP Pro 725M и TLS 725M - цвет чёрный | 70-1244-22 |
| AMK 2 | Для TLP Pro 725M и TLS 725M - цвет белый | 70-1244-23 |
| AMK 3 | Для TLP Pro 1025M и TLS 1025M - цвет чёрный | 70-1244-32 |
| AMK 3 | Для TLP Pro 1025M и TLS 1025M - цвет белый | 70-1244-33 |

АКСЕССУАРЫ ДЛЯ УСТРОЙСТВ УПРАВЛЕНИЯ

KNX 100G

IP-интерфейс для KNX

KNX 100G – это компактный IP-интерфейс для KNX от Extron, который обеспечивает управление и мониторинг различных алгоритмов автоматизации здания в рамках системы управления Extron серии Pro. KNX 100G осуществляет двусторонний обмен данными для контроля и получения информации о статусе устройств KNX. Это позволяет управлять освещением, занавесом и климатическими условиями в помещениях на сенсорной панели TouchLink Pro или контроллере MediaLink Plus. Добавление интерфейса Extron KNX 100G к системе управления Extron серии Pro не представляет труда и требует минимальной настройки в программном приложении ETS (Engineering Tool Software). Быстрое внедрение управления через KNX возможно за счёт конфигурирования соответствующих групповых адресов KNX, используя драйвер Extron Global Configurator или модуль Global Scripter® для KNX 100G.

ТЕХНИЧЕСКИЕ ХАРАКТЕРИСТИКИ

- Интерфейс KNX по Ethernet
- Простое добавление функций управления зданием KNX к любой системе управления Extron серии Pro
- Поддерживает до 5 одновременных подключений KNXnet/IP-туннелирования
- Быстрое внедрение функций управления зданием KNX путём конфигурирования групповых адресов KNX в программах Global Configurator Plus и Global Configurator Professional для настройки устройств
- Требуется минимальная настройка устройства в программном приложении ETS
- Компактный корпус с установкой на стандартную DIN-рейку



Сертифицирован для отдельных стран. Подробную информацию можно найти на странице www.extron.ru/knx

**УЖЕ
ПОСТАВЛЯЕТСЯ**

| Модель | Описание версии | Партномер |
|----------|----------------------|------------|
| KNX 100G | IP-интерфейс для KNX | 60-1796-01 |

еBUS - МОНТАЖ В СТОЙКУ

EBP 108 RAAP

Кнопочная панель еBUS с 8 кнопками для монтажа в стойку

Кнопочная панель Extron EBP 108 RAAP с монтажом в стойку линейки еBUS® – это полностью настраиваемый интерфейс управления AV-системой, разработанный для использования в системах управления Extron с поддержкой еBUS. Эта удобная в использовании панель управления подключается к процессору управления IPCP Pro для активации различных функций AV-системы, среди которых включение и выключение, коммутация входов, регулировка громкости и многое другое. EBP 108 RAAP имеет восемь кнопок с двухцветной подсветкой для работы в помещениях с приглушённым светом и регулятор громкости для мягкой и точной настройки звука. Для простого расширения системы доступны четыре порта еBUS. Кнопочные панели еBUS подключаются к процессору управления и друг к другу с помощью одного кабеля, по которому передаются и питание, и данные. Панель EBP 108 RAAP предлагает отверстия для четырёх одноместных или двух двухместных модулей AAP™ для AV-подключений.

ТЕХНИЧЕСКИЕ ХАРАКТЕРИСТИКИ

- Полностью настраиваемая кнопочная панель с установкой в стойку легко интегрируется в систему управления Extron серии Pro
- Восемь настраиваемых кнопок с двухцветной подсветкой
- Встроенный четырёхпортовый хаб еBUS® обеспечивает общую точку подключения для нескольких устройств еBUS
- Совместимость со всеми процессорами управления IPCP Pro от Extron
- Возможность использования как одного кнопочного интерфейса, так и нескольких в зависимости от различных требований к проектированию системы
- Кнопочные панели еBUS подключаются к процессору управления и друг к другу с помощью одного кабеля, по которому передаются и питание, и данные



еBUS

**УЖЕ
ПОСТАВЛЯЕТСЯ**

| Модель | Описание версии | Партномер |
|--------------|--------------------------------|------------|
| EBP 108 RAAP | еBUS с монтажом в стойку | 60-1710-02 |

еBUS – МОДУЛЬ УПРАВЛЕНИЯ

ECM S10

Комплект датчика перегородки

ECM S10 – это комплект датчика перегородки от Extron, разработанный для автоматизации работы AV-системы на основании расположения передвижной стены. Этот комплект подключается к любому устройству Extron серии Pro, имеющему цифровые входы/выходы или порт еBUS. Используя инфракрасный луч, датчик определяет положение перегородки в пределах разделяемого помещения. Приёмник ECM S10 предлагает цифровой выход и выход постоянного тока 14 В для передачи питания передатчику. Для удобства интеграции модули управления серии еBUS, такие как ECM S10, подключаются к процессору управления или другим устройствам еBUS с помощью одного кабеля, по которому передаются и питание, и данные. Каждые передатчик и приёмник ECM S10 устанавливаются в распределительный короб US-формата на один ганг, EU или MK и включают в себя белые настенные панели в стиле Decorator на несколько размеров больше.

ТЕХНИЧЕСКИЕ ХАРАКТЕРИСТИКИ

- Датчик перегородки автоматизирует работу системы на основании положения передвижной стены в пределах разделяемой комнаты
- Порт еBUS
- Цифровой выход
- Выход постоянного тока 14 В на приёмнике используется для передачи питания передатчику
- DIP-переключатели используются для настройки уникальных адресов устройств еBUS и сокращения времени установки
- Приёмник с поддержкой интерфейса еBUS подключается к процессору управления по одному кабелю, по которому передаются и питание, и данные



еBUS

**УЖЕ
ПОСТАВЛЯЕТСЯ**

| Модель | Описание версии | Партномер |
|---------|--------------------------|------------|
| ECM S10 | Датчик перегородки | 60-1705-03 |

ПРОГРАММНЫЕ ПРИЛОЖЕНИЯ

Global Scripter

Интегрированная среда для программной разработки систем управления Extron

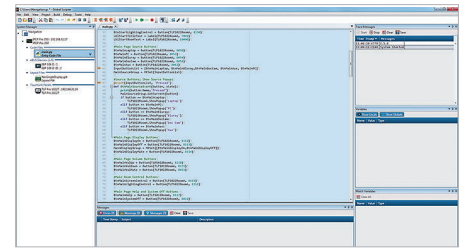
Global Scripter® — это мощное и многофункциональное программное приложение Extron для программирования систем управления. Эта многофункциональная интегрированная среда используется для программирования систем управления серии Pro от Extron на основе простого для изучения языка программирования Python. Global Scripter включает в себя уникальную библиотеку Python от Extron — ControlScript®, которая разработана для увеличения продуктивности AV-программистов путём объединения функций, используемых в проектах систем AV-управления, а также полезной документации, справочных материалов и примеров кода. В Extron создали Global Scripter и библиотеку ControlScript Python, принимая во внимание мнение и опыт программистов. Работая сообща, эти компоненты делают процесс создания усовершенствованных, инновационных программируемых систем управления простым как никогда раньше.

НОВЫЕ ФУНКЦИИ – ВЕРСИЯ 2.3.0

- Эффективное внедрение систем за счёт создания и загрузки программы только с одним главным процессором управления в режиме онлайн
- Поддержка новейших устройств системы управления Extron
- Расширенная поддержка процессоров управления IP Link Pro с выделенными портами AV LAN
- Режим развёртывания для технических специалистов и инсталляторов

ТЕХНИЧЕСКИЕ ХАРАКТЕРИСТИКИ

- Осуществляйте программирование системы AV-управления с помощью понятного, расширяемого языка Python версии 3.5
- Разработка, отладка и внедрение в единой программной среде
- Просмотр пользовательских интерфейсов в рамках интегрированной среды для разработки и создание кода на основании данных раскладки пользовательского интерфейса



Global Configurator Plus и Global Configurator Professional

Мощное программное обеспечение для конфигурации систем AV-управления

Global Configurator® представляет собой самое мощное и многофункциональное программное обеспечение от Extron для настройки систем управления. Оно специально разработано для использования с устройствами управления серии Pro от Extron, в том числе с сенсорными панелями TouchLink® Pro, процессорами управления IP Link® Pro, контроллерами MediaLink® Plus, кнопочными панелями и устройствами eBUS®, а также с сетевыми кнопочными панелями NBP. Такие мощные функции, как условная логика, переменные и макросы обеспечивают намного большую гибкость проектирования сложных систем. Выпускаются две версии программы Global Configurator. Global Configurator Plus идеально подходит для небольших проектов с необходимостью использования одного процессора и одного интерфейса управления. Версия Global Configurator Professional специально разработана для применения в инсталляциях, где требуются несколько процессоров управления, расширенные функциональные возможности и улучшенное конфигурирование. Для получения доступа к программе Global Configurator Professional необходимо иметь сертификат ECP.

НОВЫЕ ФУНКЦИИ – ВЕРСИЯ 3.5.0

- Эффективное внедрение систем за счёт создания и загрузки конфигурации только с одним главным процессором управления в режиме онлайн
- Поддержка новейших устройств системы управления Extron
- Расширенная поддержка процессоров управления IP Link Pro с выделенными портами AV LAN
- Поддержка SSH-драйвера
- Экспорт системы



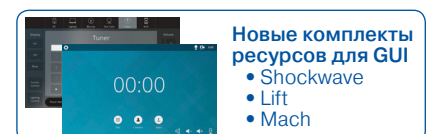
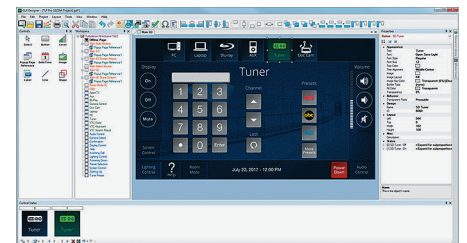
GUI Designer

Бесплатное программное приложение для проектирования пользовательских интерфейсов

GUI Designer — это программное приложение Extron, используемое для проектирования, разработки и поддержки пользовательских интерфейсов Extron серии TouchLink® Pro. Начните с готовых к использованию шаблонов проектирования и комплектов ресурсов или создайте свою собственную новую раскладку с помощью нашего универсального программного обеспечения. Полностью настраиваемые элементы проектирования тщательно подобраны для самых распространенных типов AV-проектов. В большинстве случаев все входные источники, настройки управления дисплеем и внешними устройствами уже установлены. Эти ресурсы являются комплексным решением и включают подробную документацию.

НОВЫЕ ФУНКЦИИ – ВЕРСИЯ 1.11.0

- Поддержка слайдеров с управлением жестами
- Поддержка новейших моделей сенсорных панелей Extron TLP Pro и систем управления TLC Pro линейки TouchLink
- Расширенное управление шрифтами
- Выбор шрифта для проекта
- Улучшение рабочего процесса и расширенные возможности



Новые комплекты ресурсов для GUI

- Shockwave
- Lift
- Mach

ПРОГРАММНЫЕ ПРИЛОЖЕНИЯ

GlobalViewer Enterprise

Серверное программное обеспечение для управления AV-ресурсами

Программное обеспечение GlobalViewer® Enterprise (GVE) упрощает управление ресурсами AV-систем благодаря интуитивному выполнению сотен типовых AV-задач. Независимо от того, сколько помещений задействовано в вашем проекте: 5 или 5 000, GVE обеспечивает эффективный и гибкий метод эксплуатации, управления и мониторинга практического любого устройства по стандартной сети. Службы поддержки оценят оперативность и гибкость, которые обеспечивает программа GVE при доступе к данным об использовании устройств, создании отчетов и управлении системой с любого компьютера, находящегося в сети. А просмотр в режиме Help Desk обеспечит обзор всей организации в одном окне и с помощью одного щелчка мыши предоставит доступ к подробным данным о помещениях и управлению.

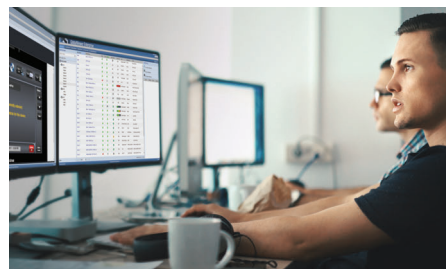
Технология Extron RoomAware™ предлагает решение по автоматизации современных рабочих площадок. Этот набор экономящих время функций выполняет ожидаемые требования пользователей и обеспечивает автоматизацию помещения на интеллектуальном уровне, а также управление в масштабе всего предприятия. RoomAware обеспечивает «умные» подключения между устройствами Extron и инженерными сетями и оборудованием помещений в целях экономии времени при подготовке комнаты для пользователей до их прибытия.

ТЕХНИЧЕСКИЕ ХАРАКТЕРИСТИКИ

- Простое управление всеми AV-устройствами и комнатами для переговоров по всему учебному комплексу или предприятию
- Отслеживание и оценка эксплуатации устройств и помещений, своевременное планирование технического обслуживания и проверка списков оборудования с помощью настраиваемых отчетов
- Настраиваемые инструменты отчетности
- При каждой установке услуга Extron по пусконаладке для GlobalViewer Enterprise обеспечивает бесперебойную установку системы и оптимальную производительность
- Улучшенная функциональность мониторов и расписаний на основании местоположения и типа устройства
- Безупречная интеграция с программным обеспечением для резервирования помещений
- Extron Control for Web 2.0 с поддержкой HTML5 и JavaScript
- Надстройка RoomAware Add-in для Outlook
 - Распознавание запланированного мероприятия и автоматическое включение всех устройств
 - После выхода из помещения устройства возвращаются к своему предыдущему состоянию
- Мониторинг состояния и статуса панелей TLS для резервирования серии TouchLink

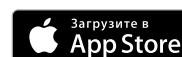
СКОРО ДОСТУПНО

- Мониторинг и просмотр статуса импортированных устройств ShareLink Pro и HC 40X
- Просмотр vTLP, используя HTML5 с поддержкой нескольких браузеров



iGVE

Мобильное приложение для управления AV-ресурсами



Чтобы узнать больше, пройдите по ссылке extron.ru/GVE

УЖЕ
ДОСТУПНО

БРОНИРОВАНИЕ ПОМЕЩЕНИЙ

Система бронирования помещений Extron

Зарезервируйте помещение удобным способом

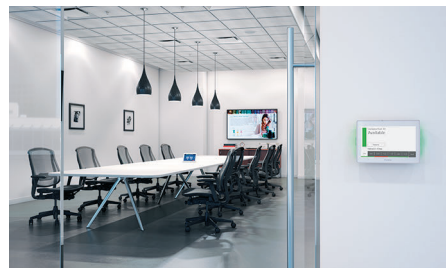
Мы упростили процесс бронирования помещений благодаря системе Extron для резервирования помещений и нашим панелям резервирования серии TLS. Эта система напрямую подключается к популярным календарным сервисам, включая Microsoft Exchange, Office 365, Google Calendar и другие. Пользователи могут бронировать помещения несколькими прикосновениями к экрану панели или со своего мобильного устройства. Бесплатная программа Room Agent обеспечит простую настройку и позволит сконфигурировать интерфейс сенсорной панели под ваши нужды с вариантами планирования встреч согласно требованиям. Доступен широкий выбор монтажных опций для сенсорных панелей, включая установку на стену, в стену, а также надежное крепление практически на любую плоскую поверхность, в том числе стекло или гранит.

ТЕХНИЧЕСКИЕ ХАРАКТЕРИСТИКИ

- При возникновении необходимости бронируйте помещение через сенсорную панель, компьютер или любое мобильное устройство с подключением к службам Microsoft® Exchange, Office 365™, Google Calendar, 25Live и EMS
- Ассортимент панелей для резервирования TLS TouchLink с различными размерами и вариантами монтажа позволит создать гармоничный интерьер в рамках любой инсталляции
- Удобство использования одной или нескольких сенсорных панелей со сходными настройками
- Без затрат на обслуживание и ежегодной платы за подписку
- Любой обмен данными между сенсорной панелью и сервером календаря зашифрован и защищен
- Архив рабочих операций с возможностью загрузки файла позволит вам проанализировать данные об использовании помещения, типовые задачи и динамику использования по всей организации
- Поддержка датчиков присутствия для мониторинга рабочего пространства
- Поддержка привязки групповой учетной записи

СКОРО ДОСТУПНО

- Возможность интеграции с календарными сервисами Ad Astra и NFS
- Просмотр статуса занятости помещения и его расположения по отношению к центральному дисплею приемной



Для подробной информации пройдите по ссылке extron.ru/RS

УЖЕ
ДОСТУПНО

ПОТОКОВОЕ AV-ОБОРУДОВАНИЕ

LinkLicense для Panopto

Конфигурируемое управление и организация видеоконтента

Extron вступил в стратегическое партнёрство с ведущим поставщиком видеоплатформ в масштабе предприятий Panopto с целью создания первого в AV-индустрии унифицированного решения для управления аудио и видео, записи медиаданных, а также для управления и передачи видеоконтента. Благодаря лицензии LinkLicense для Panopto возможности систем управления Extron могут быть интегрированы в устройства записи с интерфейсом Panopto, тем самым обеспечивая полнофункциональное управление учебными классами, комнатами для переговоров и рабочими помещениями. Дополнительно потоковые медиапроцессоры Extron SMP могут также напрямую интегрироваться в Panopto, что позволит публиковать видеоконтент, транслируемый от устройств SMP в реальном времени и по запросу, как в инсталляциях с запланированным графиком, так и в системах с внеплановой записью.

ТЕХНИЧЕСКИЕ ХАРАКТЕРИСТИКИ

- Интуитивное управление одним касанием и настраиваемые функции для выполнения расширенных требований
- Беспроводная публикация контента на базе устройств записи Extron SMP и Panopto
- Гибкие возможности записи видео как по расписанию, так и спонтанно, а также автоматическая публикация в рамках запланированных и незапланированных мероприятий
- Потоковое вещание событий в реальном времени и в высоком разрешении на видеоплатформу Panopto
- Сертифицированные в Extron драйверы устройств для простой интеграции

Запись



Публикация



Для подробной информации
пройдите по ссылке
extron.ru/Panopto

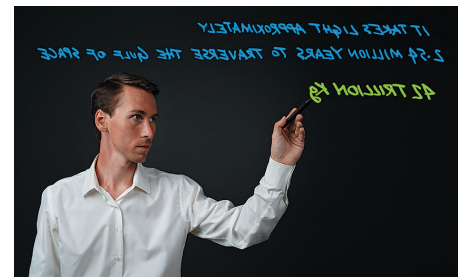
LinkLicense для SMP 111 и устройств
серии SMP 300

Добавьте возможность горизонтального зеркалирования видео

Обновление LinkLicense с функцией горизонтального зеркалирования видео добавляет мощные функции к потоковому медиапроцессору SMP 111 и серии SMP 300. Расширенный функционал улучшает и упрощает запись видео- и аудиопрезентаций. Горизонтальное зеркалирование видео поворачивает изображение по горизонтали для работы со световыми планшетами или в других проектах, где требуется, чтобы изображение было перевернуто, так как докладчик по ходу написания материала на прозрачной поверхности будет смотреть в объектив камеры. Эта функция экономит время и ресурсы, затрачиваемые на переворачивание видеоконтента вручную на стадии постпроизводства. Для создания удобного в использовании, интегрированного решения для записи добавьте к системе процессор управления серии Pro и сенсорную панель TouchLink Pro от Extron. Бесплатный шаблон системы для сенсорных панелей TouchLink Pro обеспечит простой доступ к функциям записи на процессорах SMP 111 и SMP 300, включая горизонтальное зеркалирование видео.

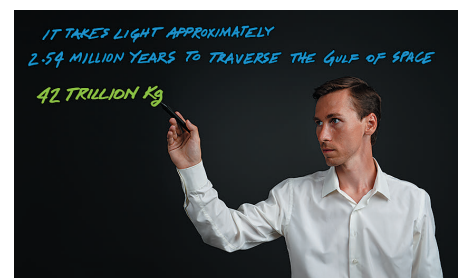
ТЕХНИЧЕСКИЕ ХАРАКТЕРИСТИКИ

- Добавляет возможность горизонтального зеркалирования видео к процессору SMP 111 или серии SMP 300
- Экономит время и устраняет необходимость в редактировании видеоконтента в проектах с использованием световых планшетов
- Настройка минимального отрезка времени, доступного для записи
- Возможность отложить начало записи
- Веб-интерфейс для функции горизонтального зеркалирования видео
- Использование системы управления Extron серии Pro обеспечивает полнофункциональное решение для записи



Запись презентации с использованием светового планшета будет отображаться обратной стороной, как отражение в зеркале

Горизонтальное зеркалирование



Функция горизонтального зеркалирования автоматически переворачивает видеоизображение, благодаря чему записанный материал становится читабельным



УЖЕ
ДОСТУПНО

| Модель | Описание версии | Партномер |
|-------------|--|------------|
| LinkLicense | Обновление для серии SMP 300 с функцией горизонтального зеркалирования видео | 79-2553-01 |
| LinkLicense | Обновление для SMP 111 с функцией горизонтального зеркалирования видео | 79-2553-02 |

DTP SYSTEMS

DTP2 T 203

Коммутатор 4K/60 с тремя входами и встроенным передатчиком DTP2

DTP2 T 203 - это передатчик Extron с тремя входами для передачи DisplayPort, HDMI, аудио и сигналов управления устройствам Extron с поддержкой DTP® на расстоянии до 100 метров по экранированному кабелю CATx. Он предлагает один вход DisplayPort, два входа HDMI и один выход DTP2. DTP2 T 203 поддерживает видеосигналы с разрешением до 4K/60 и семплированием цвета 4:4:4 и совместим со стандартом HDCP 2.2. Эмбедирование аудио и удаленное управление по Ethernet упрощают процесс интеграции в профессиональные проекты. Удобные для интегратора функции включают в себя EDID Minder®, автоматическую коммутацию входов и сквозные двунаправленные порты RS-232 и ИК для удаленного управления AV-устройствами. Низкопрофильный корпус позволяет незаметно устанавливать эти коммутаторы на трибунах, под столами или в любых других местах в соответствии с требованиями проекта.

ТЕХНИЧЕСКИЕ ХАРАКТЕРИСТИКИ

- Передача DisplayPort, HDMI, сигналов управления и аналогового аудио на 100 метров по одному экранированному кабелю CATx
- Поддержка компьютерных разрешений и видеоразрешений до 4K/60 с семплированием 4:4:4
- Автоматическая коммутация входов
- Эмбедирование аналогового стереоаудио
- Поддержка скорости передачи данных DisplayPort SST (Single Stream Transport) до 21,6 Гбит/с
- Поддерживаемые спецификации HDMI 2.0b включают в себя скорость передачи данных до 18 Гбит/с, HDR, Deep Color до 12 бит, 3D и аудиоформаты HD без потерь
- Поддержка HDR (видео расширенного динамического диапазона)
- Совместимость с HDCP 2.2
- Возможность удаленного питания



DTP
SYSTEMS

18 Gbps
4K/60 4:4:4

**УЖЕ
ПОСТАВЛЯЕТСЯ**

Модель

Описание версии

Партномер

DTP2 T 203

Коммутатор 4K/60 на три входа - 100 м 60-1659-52

DTP2 T 202 FB

Передатчик DTP2 4K/60 с двумя входами для напольных лючков

DTP2 T 202 FB — это передатчик с двумя входами для передачи DisplayPort, HDMI, аудио и сигналов управления на 100 метров по экранированному кабелю CATx. Уникальный формфактор передатчика обеспечивает гибкое монтажное решение, совместимое с напольными лючками OBO Bettermann, MK от Honeywell, Electraplan и PUK. DTP2 T 202 FB поддерживает видеоразрешения до 4K/60 с семплированием цвета 4:4:4 и совместим со стандартом HDCP 2.2. Он выполняет такие функции, как эмбедирование аналогового стереоаудио и автоматическая коммутация входов для свободного функционирования без внешнего управления. Разработанный для линейки устройств DTP® Systems, DTP2 T 202 FB может быть незаметно установлен в напольном лючке под трибуной, столом или в любом другом месте в соответствии с требованиями проекта.

ТЕХНИЧЕСКИЕ ХАРАКТЕРИСТИКИ

- Спроектирован для монтажа в различные версии напольных лючков
- Передача DisplayPort, HDMI, сигналов управления и аналогового аудио на 100 метров по одному экранированному кабелю CATx
- Поддержка компьютерных разрешений и видеоразрешений до 4K/60 с семплированием 4:4:4
- Автоматическая коммутация входов
- Эмбедирование аналогового стереоаудио
- Поддержка скорости передачи данных DisplayPort SST (Single Stream Transport) до 21,6 Гбит/с
- Поддерживаемые спецификации HDMI 2.0b включают в себя скорость передачи данных до 18 Гбит/с, HDR, Deep Color до 12 бит, 3D и аудиоформаты HD без потерь
- Поддержка HDR (видео расширенного динамического диапазона)
- Возможность удаленного питания



DTP
SYSTEMS

18 Gbps
4K/60 4:4:4

Модель

Описание версии

Партномер

DTP2 T 202 FB

Передатчик 4K/60 на два входа для напольных лючков - 100 м 60-1586-52

DTP SYSTEMS

DTP2 T 204

Коммутатор HDMI 4K/60 на четыре входа со встроенным передатчиком DTP2

DTP2 T 204 - это коммутатор Extron с четырьмя входами для передачи HDMI и сигналов управления устройствам Extron с поддержкой DTP® на расстоянии до 100 метров по экранированному кабелю CATx. Он предлагает четыре входа HDMI и один выход DTP2. DTP2 T 204 поддерживает видеосигналы с разрешением до 4K/60 и семплированием цвета 4:4:4 и совместим со стандартом HDCP 2.2. Удалённое управление по Ethernet и порты «сухих» контактов/Tally упрощают процесс интеграции в профессиональные проекты. Удобные для интегратора функции включают в себя EDID Minder®, автоматическую коммутацию входов и сквозные двунаправленные порты RS-232 и ИК для удалённого управления AV-устройствами. А корпус в половину ширины стойки позволяет незаметно устанавливать эти коммутаторы в трибуны, под столами или в любых других местах в соответствии с требованиями проекта.

ТЕХНИЧЕСКИЕ ХАРАКТЕРИСТИКИ

- Передача HDMI и сигналов управления на 100 метров по одному экранированному кабелю CATx
- Поддержка компьютерных разрешений и видеоразрешений до 4K/60 с семплированием 4:4:4
- Автоматическая коммутация входов
- Поддерживаемые спецификации HDMI 2.0b включают в себя скорость передачи данных до 18 Гбит/с, HDR, Deep Color до 12 бит, 3D и аудиоформаты HD без потерь
- Поддержка HDR (видео расширенного динамического диапазона)
- Совместимость с HDCP 2.2
- Возможность удалённого питания
- Мониторинг и управление по Ethernet
- Выход DTP2 совместим с устройствами с интерфейсом HDBaseT
- Сквозной порт для двунаправленных сигналов RS-232 и ИК для управления AV-устройствами
- Вставка RS-232 из порта управления Ethernet
- Совместимость со всеми приёмниками DTP и устройствами с поддержкой DTP
- Встроенные веб-страницы
- Совместимость с кабелями Show Me® линейки TeamWork®



DTP
SYSTEMS

18 Gbps
4K/60 4:4:4

Модель

Описание версии

Партномер

DTP2 T 204

Коммутатор HDMI 4K/60 с передатчиком DTP2 - 100 м

60-1626-01

DTP R DP 4K

Приёмники DTP для DisplayPort

DTP R DP 4K 230 и DTP R DP 4K 330 — это приёмники Extron, совместимые с устройствами Extron с поддержкой DTP®, для передачи DisplayPort, аудио и двунаправленных сигналов RS-232 и ИК по экранированному кабелю CATx. DTP R DP 4K 230 принимает сигналы на расстоянии до 70 м, тогда как DTP R DP 4K 330 — до 100 м. Они предлагают эффективный способ интегрирования сигналов высокого разрешения DisplayPort с эмбедированным аудио в системы на базе линейки DTP Systems. Кроме этого, приёмники принимают сигналы аналогового стереоаудио от устройств с DTP по тому же экранированному кабелю витой пары. Они поддерживают видеоразрешения до 4K, в том числе 2560x1600. Обе модели DTP R DP 4K разработаны в компактных корпусах и предлагают возможность удалённого питания.

ТЕХНИЧЕСКИЕ ХАРАКТЕРИСТИКИ

- Принимают DisplayPort, а также сигналы управления и аналоговое аудио по экранированному кабелю CATx: До 70 метров — DTP R DP 4K 230 До 100 метров — DTP R DP 4K 330
- Поддержка компьютерных разрешений и видеоразрешений до 4K
- Поддержка скорости передачи данных DisplayPort SST (Single Stream Transport) до 10,8 Гбит/с
- Возможность удалённого питания
- **НОВИНКА** EDID Minder® автоматически управляет обменом данными EDID между подключёнными устройствами
- **НОВИНКА** Комплексное управление EDID
- Принимают дополнительные сигналы аналогового стереоаудио
- Сквозной порт для двунаправленных сигналов RS-232 и ИК для управления AV-устройствами



DTP R DP 4K 230



DTP R DP 4K 330

DTP
SYSTEMS

4K UHD

**EDID
MINDER**

**УЖЕ
ПОСТАВЛЯЕТСЯ**

Модель

Описание версии

Партномер

DTP R DP 4K 230

Приёмник DisplayPort с EDID Minder - 70 м

60-1076-23

DTP R DP 4K 330

Приёмник DisplayPort с EDID Minder - 100 м

60-1076-63

DMP 128 FlexPlus

Гибкая DSP-обработка для систем Dante



ProDSP

VoIP

Dante

DANTE DOMAIN
MANAGER READY

AES67

EVERLAST
POWER SUPPLIES

Серия компактных цифровых матричных процессоров DMP 128 FlexPlus с Dante предлагает двенадцать каналов FlexInput с полной обработкой DSP, включая подавление акустического эха (AEC) и подключение к аудиосети Dante, при этом занимая всего лишь половину ширины стойки. Благодаря расширенной матрице для микширования, аудиоинтерфейсу USB и совместимости с аналоговыми сигналами DMP 128 FlexPlus обеспечивает простую возможность подключения и маршрутизации различных типов входящих сигналов для выполнения самых разных требований аналоговых и цифровых систем.

FlexPlus – идеальное решение для нескольких источников Dante

Серия устройств DMP 128 FlexPlus с поддержкой Dante оптимальна для таких установок, в которых используются потолочные микрофонные системы Dante, а также другие устройства с аудиосетью Dante. Предлагая сетевое подключение для 48 источников Dante и 24 устройств воспроизведения Dante, процессор DMP 128 FlexPlus со встроенным двухпортовым коммутатором Gigabit обеспечивает создание простых, экономичных аудиосистем.

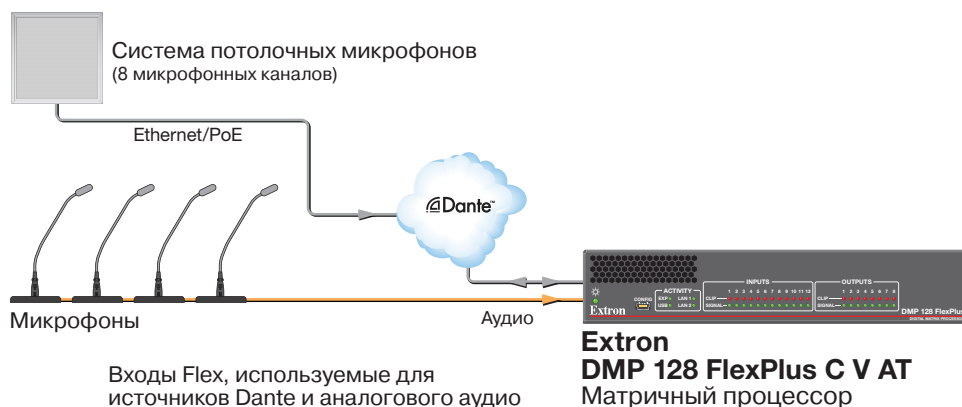
FlexInputs

На всех двенадцати основных каналах DSP процессора DMP 128 FlexPlus предлагается функция выбора источника FlexInput для маршрутизации любого входа Dante, входного порта расширения или одного из четырёх микрофонных/линейных входов к основному каналу DSP. Это позволяет DMP 128 FlexPlus обрабатывать аудио, поступающее от любого источника, применяя полный функционал DSP-обработки, включая AEC.

Технические характеристики:

- Общее количество входов/выходов 60x32
- Аудиосеть Dante 48x24
- Поддержка Dante Domain Manager и AES67
- Двенадцать каналов с полной обработкой DSP и функцией AEC
- USB-интерфейс для аудио
- До восьми линий VoIP
- Совместимость с панелями ACP для управления аудио
- Компактный корпус шириной в половину стойки

Для подробной информации перейдите по ссылке extron.ru/flexplus



АУДИООБОРУДОВАНИЕ

DMP 128 FlexPlus

Цифровые матричные процессоры ProDSP с Dante

Серия компактных цифровых матричных процессоров DMP 128 FlexPlus с Dante предлагает двенадцать каналов FlexInput с полной обработкой DSP, включая подавление акустического эха (AEC) и подключение к аудиосети Dante, при этом занимая всего лишь половину ширины стойки. Благодаря расширенной матрице для микширования, аудиоинтерфейсу USB и совместимости с аналоговыми сигналами DMP 128 FlexPlus обеспечивает простую возможность подключения и маршрутизации различных типов входящих сигналов для выполнения самых разных требований аналоговых и цифровых систем. Модель V подходит для проектов совместной работы и включает в себя до восьми линий VoIP. Предлагая шину ACP для панелей управления аудио, порт расширения для двунаправленного подключения цифрового аудио к DTP CrossPoint или другому процессору DMP, восемь аудиоплееров и настраиваемые макросы, DMP 128 FlexPlus можно использовать в любом проекте – от небольшого пространства для совместной работы до большого конференц-зала.

ТЕХНИЧЕСКИЕ ХАРАКТЕРИСТИКИ

- Две модели с общим количеством входов/выходов 60x32
- Аудиосеть Dante 48x24 с поддержкой Dante Domain Manager и стандарта AES67
- Двенадцать каналов подавления акустического эха (AEC)
- Все модели имеют USB-интерфейс для аудио, который обеспечивает до четырёх каналов передачи и приёма цифрового аудио
- Модель V включает в себя до восьми линий VoIP с поддержкой стандартного протокола SIP 2.0 (Session Initiation Protocol) для установления соединения в соответствии с RFC 3261
- Компактный корпус шириной в половину стойки



DMP 128 FlexPlus C AT

УЖЕ
ПОСТАВЛЯЕТСЯ

| Модель | Описание версии | Партномер |
|-------------------------|---|------------|
| DMP 128 FlexPlus C AT | Цифровой матричный процессор Dante с 12 каналами AEC | 60-1820-10 |
| DMP 128 FlexPlus C V AT | Цифровой матричный процессор Dante с 12 каналами AEC и VoIP | 60-1821-10 |

DMP 64 Plus

Цифровые матричные процессоры 6x4 с ProDSP

Серия компактных цифровых матричных процессоров DMP 64 Plus от Extron предлагает шесть входных каналов DSP с функцией подавления акустического эха (AEC) и при этом занимает всего лишь половину ширины стойки. Благодаря матрице для микширования с гибким функционалом, аудиоинтерфейсу USB и подключению к аналоговому интерфейсу 6x4 DMP 64 Plus обеспечивает простую возможность подключения и маршрутизации сигналов, тем самым выполняя самые разные системные требования. Модели AT могут получать питание через функцию PoE+, предлагая возможность подключения к аудиосети Dante в конфигурации 32x16 для широко используемых микрофонных систем Dante и других устройств с поддержкой Dante; а модели V включают в себя до восьми линий VoIP для систем совместной работы. Предлагая шину ACP для панелей управления аудио, порт расширения для двунаправленного подключения цифрового аудио к DTP CrossPoint® или другому процессору DMP, восемь аудиоплееров и настраиваемые макросы, DMP 64 Plus подходит для использования в различных инсталляциях небольшого масштаба.

ТЕХНИЧЕСКИЕ ХАРАКТЕРИСТИКИ

- Четыре модели с 6 микрофонными/линейными входами и 4 линейными выходами
- Шесть каналов AEC – подавления акустического эха
- Все модели включают в себя аудиоинтерфейс USB, который поддерживает до четырёх каналов передачи и приёма цифрового аудио
- Модели AT предлагают подключение к аудиосети Dante
- Версии V включают в себя до восьми линий VoIP
- Компактный корпус шириной в половину стойки



DMP 64 Plus C AT

| Модель | Описание версии | Партномер |
|--------------------|--|------------|
| DMP 64 Plus C | Цифровой матричный процессор 6x4 с AEC | 60-1823-01 |
| DMP 64 Plus C AT | Цифровой матричный процессор 6x4 с AEC и Dante | 60-1823-10 |
| DMP 64 Plus C V | Цифровой матричный процессор 6x4 с AEC и VoIP | 60-1824-01 |
| DMP 64 Plus C V AT | Цифровой матричный процессор 6x4 с AEC, VoIP и Dante | 60-1824-10 |

XPA ULTRA

POWER AMPLIFIERS



Новые ультрасовершенные усилители Extron

Ультрапроизводительные · Ультрахолодные Ультранадёжные · Ультрамоощные

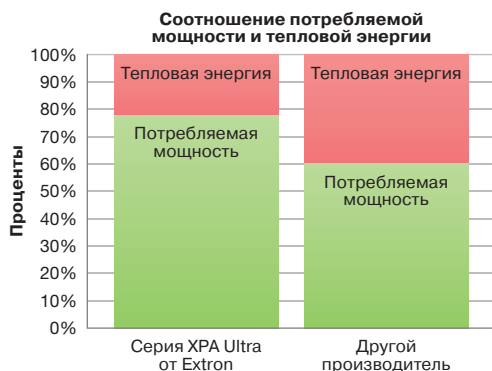
Более десяти лет назад Extron впервые в AV-индустрии начал использовать усилители класса D в аудиовизуальных инсталляциях. С тех пор мы непрерывно совершенствуем технологию класса D благодаря нашему основательному подходу к техническому проектированию и разработке уникальных запатентованных решений, которые предназначены для выполнения специфичных требований аудиовизуальных инсталляций. В настоящий момент мы представляем новую обширную линейку усилителей, включая серию XPA U 358 с восемью каналами по 35 Вт, серию XPA U 1004 с четырьмя каналами по 100 Вт и серию XPA U 1002 с двумя каналами по 100 Вт. Эти модели серии XPA Ultra обеспечивают гибкий функционал и непревзойдённую производительность, необходимую для современных AV-инсталляции.

Первый в мире 8-ми канальный усилитель шириной в половину стойки

Вмещая восемь каналов в одном корпусе в половину ширины стойки, усилитель XPA U 358 позволит вам установить 16 каналов по 35 Вт в стойке размером 1U. В проектах, где требуется большая мощность усилитель XPA U 1004 позволит разместить шестнадцать каналов по 100 Вт в стойке высотой всего 2U. А поскольку усилители XPA Ultra работают без перегрева, вам не потребуется дополнительное пространство для вентиляции в стойке.

Энергоэффективность

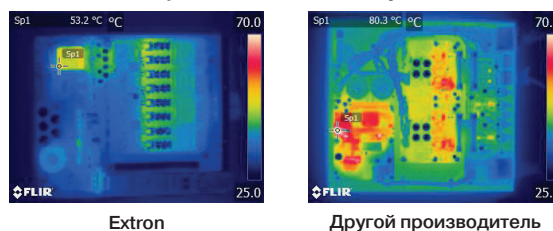
Все усилители серии XPA Ultra функционируют с ведущими в индустрии показателями энергоэффективности, превышающими 75%. Это позволяет снизить тепловые энергопотери, в результате чего сокращается как потребность в охлаждении, так и расходы на электроэнергию.



Работа без перегрева

Усилители XPA Ultra выделяют намного меньше тепла, чем другие усилители класса D. Это увеличивает срок службы устройств и позволяет сократить пространство в стойке, которое другим усилителям потребовалось бы для вентиляции.

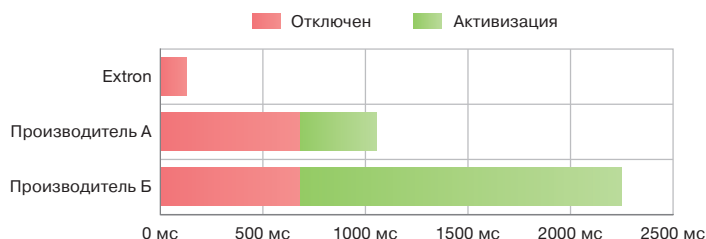
Изображение теплового излучения



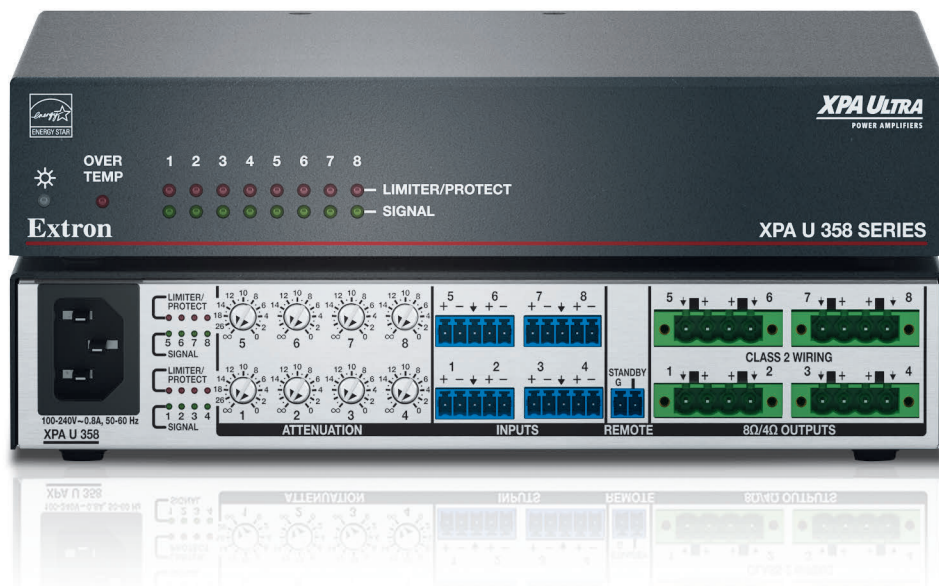
Быстрый выход из режима Standby

При обнаружении аудиосигнала усилители серии XPA Ultra выходят из режима ожидания (Standby) в рабочий режим менее чем за 100 миллисекунд, что позволяет начать воспроизведение аудио без прерывания.

Время выхода из режима Standby (миллисекунды)



Для подробной информации пройдите по ссылке extron.ru/XPAU



Первый в мире 8-канальный усилитель шириной в половину стойки

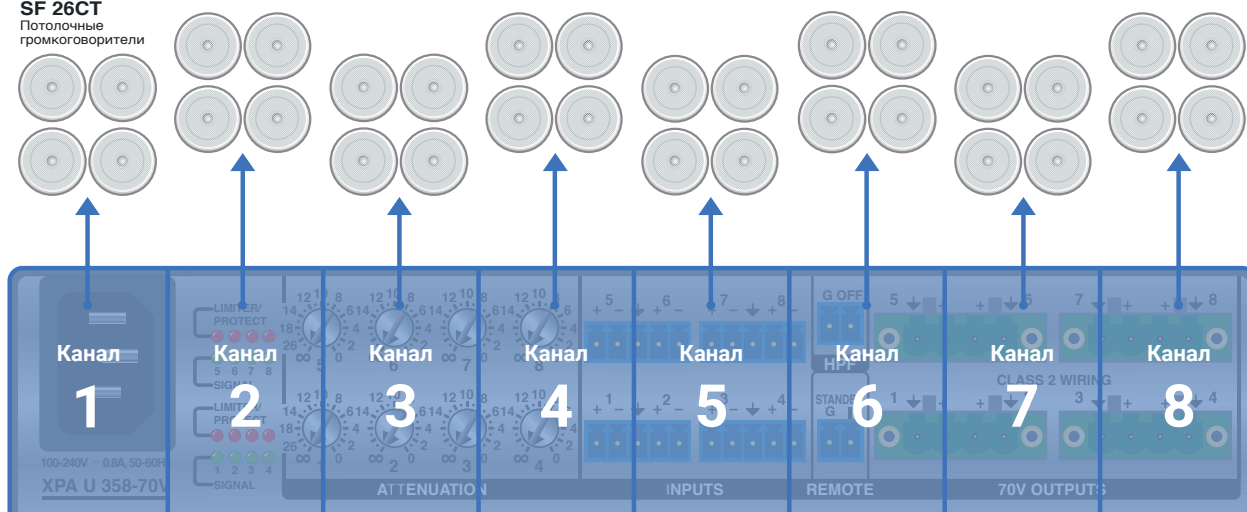
Больше каналов в меньшем пространстве стойки

Разработан для вашего успеха

Размещение восьми каналов усиления в одном корпусе в половину ширины стойки требует профессиональных инженерных навыков. Предлагая рекордно высокое количество каналов, усилитель XPA U 358 позволит вам установить шестнадцать каналов по 35 Вт в стойке, заняв всего 1U. В проектах, где требуется большая мощность четыре усилителя XPA U 1004 позволят вам разместить шестнадцать каналов по 100 Вт всего лишь в двух отсеках стойки (2U). Исходя из того, что свободное место в стойке зачастую ограничено, именно усилители Extron XPA Ultra предоставят вам возможность разместить больше каналов, чем когда-либо прежде, занимая минимум места в стойке.

8 каналов в стойке шириной всего ½ – неограниченные возможности

SF 26CT
Потолочные
громкоговорители



Один усилитель XPA U 358-70V можно использовать с 32 громкоговорителями, настроенными на 8 Вт

АУДИООБОРУДОВАНИЕ

ХРА U 358

Восьмиканальные низкоомные и трансляционные усилители 35 Вт на канал

ХРА U 358 – это аудиоусилитель Extron с сертификацией ENERGY STAR на восемь каналов с выходом 35 Вт на канал, разработанный в корпусе «плenum» 1U с конвекционным охлаждением в половину ширины стойки. ХРА U 358 обеспечивает 35 Вт при сопротивлении 8 или 4 Ом, а модель ХРА U 358-70V выполняет усиление 35 Вт в системах на 70 В. Усилитель ХРА U 358 предлагает рекордно высокое количество каналов и возможность установки без дополнительного пространства для вентиляции, что позволяет сэкономить ценное место в аппаратной стойке. Дизайн усилителя отличается высокоэффективной, усовершенствованной технологией класса D и обладает такими характеристиками, как коррекция фактора мощности и низкий пусковой ток.

ТЕХНИЧЕСКИЕ ХАРАКТЕРИСТИКИ

- Выходная мощность 35 Вт rms на канал при сопротивлении 8 Ом, 4 Ом или в системах на 70/100 В
- Сертификация ENERGY STAR®
- Запатентованная технология Extron CDRS™ (подавление пульсаций напряжения класса D)
- Конвекционное охлаждение (без вентиляторов) – возможность установки друг на друга без дополнительного пространства для вентиляции в стойке
- Восемь каналов в одном корпусе 1U шириной в половину стойки – монтажные крепления для стойки в комплекте
- Автоматический переход в режим Standby с возможностью отмены и быстрая активация



УЖЕ
ПОСТАВЛЯЕТСЯ

| Модель | Описание версии | Партномер |
|----------------|--|------------|
| ХРА U 358-70V | Восьмиканальный усилитель, 35 Вт при 70 В | 60-1759-02 |
| ХРА U 358-100V | Восьмиканальный усилитель, 35 Вт при 100 В | 60-1759-12 |

ХРА U 358C

Восьмиканальный комбоусилитель 35 Вт на канал

ХРА U 358C – это аудиоусилитель Extron с сертификацией ENERGY STAR на восемь каналов с выходом 35 Вт на канал, разработанный в корпусе «плenum» 1U с конвекционным охлаждением в половину ширины стойки. ХРА U 358C одновременно обеспечивает 35 Вт на четыре канала с нагрузкой 8 или 4 Ом и 35 Вт на четыре канала в системах на 70 В. Усилитель ХРА U 358C предлагает рекордно высокое количество каналов и возможность установки без дополнительного пространства для вентиляции, что позволяет сэкономить ценное место в аппаратной стойке. Дизайн усилителя отличается высокоэффективной, усовершенствованной технологией класса D и обладает такими характеристиками, как коррекция фактора мощности и низкий пусковой ток.

ТЕХНИЧЕСКИЕ ХАРАКТЕРИСТИКИ

- Четыре канала по 35 Вт при сопротивлении 8 или 4 Ом; четыре канала по 35 Вт в системах на 70/100 В
- Сертификация ENERGY STAR®
- Запатентованная технология Extron CDRS™ (подавление пульсаций напряжения класса D)
- Конвекционное охлаждение (без вентиляторов) – возможность установки друг на друга без дополнительного пространства для вентиляции в стойке
- Восемь каналов в одном корпусе 1U шириной в половину стойки – монтажные крепления для установки одного или двух устройств в стойке в комплекте
- Автоматический переход в режим Standby с возможностью отмены и быстрая активация



УЖЕ
ПОСТАВЛЯЕТСЯ

| Модель | Описание версии | Партномер |
|-----------------|--|------------|
| ХРА U 358C-70V | Восьмиканальный комбоусилитель 70 В, 35 Вт на канал | 60-1762-01 |
| ХРА U 358C-100V | Восьмиканальный комбоусилитель 100 В, 35 Вт на канал | 60-1762-11 |

ХРА U 1004

Четырёхканальные низкоомные и трансляционные усилители 100 Вт на канал

ХРА U 1004 – это аудиоусилитель Extron с сертификацией ENERGY STAR на четыре канала с выходом 100 Вт на канал, разработанный в корпусе «плenum» 1U с конвекционным охлаждением в половину ширины стойки. ХРА U 1004 обеспечивает 100 Вт при сопротивлении 8 или 4 Ом, а модель ХРА U 1004-70V выполняет усиление 100 Вт в системах на 70 В. Версия ХРА U 1004-70V предлагает рекордно высокое количество каналов. Серия усилителей ХРА U 1004 предоставляет возможность установки без дополнительного пространства для вентиляции, что позволяет сэкономить ценное место в аппаратной стойке. Дизайн усилителя отличается высокоэффективной, усовершенствованной технологией класса D и обладает такими характеристиками, как коррекция фактора мощности и низкий пусковой ток.

ТЕХНИЧЕСКИЕ ХАРАКТЕРИСТИКИ

- Выходная мощность 100 Вт rms на канал при сопротивлении 8 Ом, 4 Ом или в системах на 70/100 В
- Сертификация ENERGY STAR®
- Запатентованная технология Extron CDRS™ (подавление пульсаций напряжения класса D)
- Конвекционное охлаждение (без вентиляторов) – возможность установки друг на друга без дополнительного пространства для вентиляции в стойке
- Четыре канала в одном корпусе 1U шириной в половину стойки – монтажные крепления для установки одного или двух устройств в стойке в комплекте
- Автоматический переход в режим Standby с возможностью отмены и быстрая активация



УЖЕ
ПОСТАВЛЯЕТСЯ

| Модель | Описание версии | Партномер |
|-----------------|---|------------|
| ХРА U 1004 | Четырёхканальный усилитель, 100 Вт при сопротивлении 8 или 4 Ом | 60-1760-01 |
| ХРА U 1004-70V | Четырёхканальный усилитель, 100 Вт при 70 В | 60-1760-02 |
| ХРА U 1004-100V | Четырёхканальный усилитель, 100 Вт при 100 В | 60-1760-12 |

АУДИООБОРУДОВАНИЕ

ХРА U 1004C

Четырёхканальный комбоусилитель
100 Вт на канал

ХРА U 1004C – это аудиоусилитель Extron с сертификацией ENERGY STAR на четыре канала с выходом 100 Вт на канал, разработанный в корпусе «пленум» 1U с конвекционным охлаждением в половину ширины стойки. ХРА U 1004C одновременно обеспечивает 100 Вт на два канала с нагрузкой 8 или 4 Ом и 100 Вт на два канала в системах на 70 В. Усилители этой серии предлагают рекордно высокое количество каналов и возможность установки без дополнительного пространства для вентиляции, что позволяет сэкономить ценное место в аппаратной стойке. Дизайн усилителя отличается высокоэффективной, усовершенствованной технологией класса D и обладает такими характеристиками, как коррекция фактора мощности и низкий пусковой ток.

ТЕХНИЧЕСКИЕ ХАРАКТЕРИСТИКИ

- Два канала по 100 Вт при сопротивлении 8 или 4 Ом; два канала по 100 Вт в системах на 70/100 В
- Сертификация ENERGY STAR®
- Запатентованная технология Extron CDRS™ (подавление пульсаций напряжения класса D)
- Конвекционное охлаждение (без вентиляторов) – возможность установки друг на друга без дополнительного пространства для вентиляции в стойке
- Четыре канала в одном корпусе 1U шириной в половину стойки – монтажные крепления для установки одного или двух устройств в стойке в комплекте
- Автоматический переход в режим Standby с возможностью отмены и быстрая активация

УЖЕ
ПОСТАВЛЯЕТСЯ

Модель

Описание версии

Партномер

ХРА U 1004C-70V

Четырёхканальный комбоусилитель 70 В, 100 Вт на канал..... 60-1852-01

ХРА U 1004C-100V

Четырёхканальный комбоусилитель 100 В, 100 Вт на канал..... 60-1852-11

ХРА U 1002

Двухканальные низкоомные и трансляционные усилители
100 Вт на канал

ХРА U 1002 – это аудиоусилитель Extron с сертификацией ENERGY STAR на два канала с выходом 100 Вт на канал, разработанный в корпусе «пленум» 1U с конвекционным охлаждением в половину ширины стойки. ХРА U 1002 обеспечивает 100 Вт при сопротивлении 8 или 4 Ом, а модели ХРА U 1002-70V и ХРА U 1002-100V выполняют усиление 100 Вт в системах на 70 и 100 В (в соответствующем порядке). ХРА U 1002 предоставляет возможность установки без дополнительного пространства для вентиляции, что позволяет сэкономить ценное место в аппаратной стойке. Дизайн усилителя отличается высокоэффективной, усовершенствованной технологией класса D и обладает такими характеристиками, как коррекция фактора мощности и низкий пусковой ток.

ТЕХНИЧЕСКИЕ ХАРАКТЕРИСТИКИ

- Выходная мощность 100 Вт rms на канал
- Сертификация ENERGY STAR®
- Запатентованная технология Extron CDRS™ (подавление пульсаций напряжения класса D)
- Конвекционное охлаждение (без вентиляторов) – возможность установки друг на друга без дополнительного пространства для вентиляции в стойке
- Два канала в одном корпусе 1U шириной в половину стойки – монтажные крепления для стойки в комплекте
- **НОВИНКА** Автоматический переход в режим Standby с возможностью отмены и быстрая активация

УЖЕ
ПОСТАВЛЯЕТСЯ

Модель

Описание версии

Партномер

ХРА U 1002

Двухканальный усилитель, 100 Вт при 8 или 4 Ом..... 60-1761-01

ХРА U 1002-70V

Двухканальный усилитель, 100 Вт в системах 70 В..... 60-1761-02

ХРА U 1002-100V

Двухканальный усилитель, 100 Вт в системах 100 В..... 60-1761-12

АУДИООБОРУДОВАНИЕ

АСР 105

Панели управления аудио с 5 кнопкам

АСР 105 — это настраиваемая панель управления аудиосигналом, которая используется с аудиопроцессорами серии DMP Plus. Она осуществляет управление функциями аудиосистемы, такими как выбор источника и вызов предварительных настроек или макросов. АСР 105 оснащена пятью настраиваемыми кнопками с мягким нажатием и подсветкой для работы в помещениях с приглушённым светом. Панель АСР 105 D устанавливается в распределительный короб на один ганг и поставляется в комплекте с чёрными и белыми настенными панелями Decorator. Для использования в проектах по всему миру версия АСР 105 EU совместима с модулями, монтажными комплектами и корпусами серии Flex55, а также с распределительными коробами EU. АСР 105 EU устанавливается в распределительный короб на один ганг и поставляется в комплекте с чёрными и белыми лицевыми панелями. А модель АСР 105 МК предназначена для использования в регионах, где распространён стандарт МК.

ТЕХНИЧЕСКИЕ ХАРАКТЕРИСТИКИ

- Полностью настраиваемая кнопочная панель легко интегрируется с аудиопроцессором DSP серии DMP Plus от Extron
- Пять кнопок с мягким нажатием и подсветкой могут быть настроены при помощи конфигуратора Custom Button Builder от Extron
- Два порта АСР обеспечивают оперативное расширение и обновление системы
- Возможность использования одного кнопочного интерфейса или комбинации из восьми панелей в зависимости от различных требований к проектированию системы
- Простой, но элегантный дизайн хорошо сочетается с любыми интерьерами



**УЖЕ
ПОСТАВЛЯЕТСЯ**

| Модель | Описание версии | Партномер |
|------------|--|------------|
| АСР 105 D | В стиле Decorator, чёрный и белый цвет, 5 кнопок | 60-1860-01 |
| АСР 105 EU | EU и Flex55, в чёрном и белом цвете, 5 кнопок | 60-1860-31 |
| АСР 105 МК | МК-рамка, в белом цвете, 5 кнопок | 60-1860-23 |

АСР VC1

Панели управления аудио с регулятором громкости и кнопкой отключения звука

АСР VC1 — это настраиваемая панель управления аудиосигналом, которая используется с аудиопроцессорами серии DMP Plus. Эта удобная в использовании панель обеспечивает управление громкостью и отключение звука (mute) в пределах помещения. Она оснащена вращающимся регулятором громкости, который обеспечивает мягкую, точную настройку уровня громкости, а также кнопкой с мягким нажатием и подсветкой для отключения аудио. Пять ярких светодиодных индикаторов визуально отражают уровень громкости в системе. Панель АСР VC1 D устанавливается в распределительный короб на один ганг и поставляется в комплекте с чёрными и белыми настенными панелями Decorator. Для использования в проектах по всему миру эта версия совместима с модулями, монтажными комплектами и корпусами серии Flex55, а также с распределительными коробами EU. АСР VC1 EU устанавливается в распределительный короб на один ганг и включает в себя чёрные и белые лицевые панели. Модель АСР VC1 МК предназначена для использования в регионах, где распространён стандарт МК.

ТЕХНИЧЕСКИЕ ХАРАКТЕРИСТИКИ

- Полностью настраиваемая кнопочная панель легко интегрируется с аудиопроцессором DSP серии DMP Plus от Extron
- Одна кнопка с мягким нажатием и подсветкой может быть настроена при помощи конфигуратора Custom Button Builder от Extron
- Два порта АСР обеспечивают оперативное расширение и обновление системы
- Возможность использования одного кнопочного интерфейса или комбинации из восьми панелей в зависимости от различных требований к проектированию системы
- Простой, но элегантный дизайн хорошо сочетается с любыми интерьерами



**УЖЕ
ПОСТАВЛЯЕТСЯ**

| Модель | Описание версии | Партномер |
|------------|---|------------|
| АСР VC1 D | В стиле Decorator, чёрный и белый цвет, громкость/откл. звука | 60-1861-01 |
| АСР VC1 EU | Flex55 и EU, чёрный и белый цвет, с регулятором громкости | 60-1861-31 |
| АСР VC1 МК | МК-рамка, в белом цвете, регулятор громкости | 60-1861-23 |

DAC 102

Двухканальный цифро-аналоговый преобразователь аудио

DAC 102 — это двухканальный цифро-аналоговый преобразователь аудио. Он принимает два канала несжатого цифрового аудио 24 бит/192 кГц, которое поступает от источника TOSLINK или от коаксиального подключения S/PDIF, и преобразует этот сигнал в балансное/небалансное аналоговое аудио. Встроенный порт удалённого управления громкостью позволяет регулировать выходной уровень аудио и отключать звук при использовании с совместимыми аналоговыми контроллерами громкости VCM и MLC. Небольшой формфактор и входящий в комплект набор ZipClip 25 обеспечивают простую установку в ограниченных пространствах.

ТЕХНИЧЕСКИЕ ХАРАКТЕРИСТИКИ

- Преобразование двухканального цифрового аудио от источника TOSLINK или от коаксиального подключения S/PDIF в аналоговое
- Порт удалённого управления громкостью
- Небольшой формфактор
- Коррекция синхронизации аудио- и видеодорожек (Lip Sync) до 100 мс
- Комплект ZipClip 25 прилагается



| Модель | Описание версии | Партномер |
|---------|--|------------|
| DAC 102 | Двухканальный преобразователь цифрового аудио в аналоговое | 60-1811-01 |



Первый на AV-рынке саундбар с регулируемой шириной

Саундбар SB 33 A – это гибкое решение для улучшения качества звука в проектах для совместной работы. Благодаря дизайну с регулируемой шириной наш новый саундбар можно точно подстроить под ширину дисплея, тем самым предлагая не только эффективное решение для усиления аудио, но и отличное дополнение к любому интерьеру. Модель SB 33 A поддерживает большинство веб-камер USB; кроме этого, предлагается возможность установки камеры PTZ либо использования саундбара без камеры.

Благодаря усилителю со спецификацией ENERGY STAR® и драйверам с оптимизированными настройками SB 33 A идеально подходит для проектов небольшого и среднего масштабов, где отличная разборчивость речи и высокое качество воспроизведения программного аудио имеют первостепенное значение. А различные варианты монтажа и возможности установки камер позволяют подстраивать это аудиорешение под современные проекты для совместной работы.

SB 33 A

Саундбар с регулируемой шириной

ТЕХНИЧЕСКИЕ ХАРАКТЕРИСТИКИ

- Улучшенное качество аудио для проектов совместной работы
- Доступны четыре модели с регулируемой шириной, каждая с возможностью увеличения ширины до 228,6 мм (9") для создания внешнего вида, который будет гармонировать с дисплеями диагональю от 46 до 80 дюймов
- Возможность встраивания веб-камеры, установки PTZ-камеры с подставкой или использования саундбара без камеры
- Полнодиапазонные драйверы 3" (76 мм) с портом фазоинвертора для снижения нижней граничной частоты оптимизируют качество звука для конференц-связи и воспроизведения программного аудио
- Частотный диапазон от 100 Гц до 20 кГц
- Встроенный усилитель Extron класса D с сертификацией ENERGY STAR
- Совместимость с контроллерами громкости и отключения звука серии VCM при использовании без системы управления



SB 33 A со встроенной веб-камерой USB (камера в комплект не входит)



SB 33 A с опциональной подставкой для PTZ-камеры (камера в комплект не входит)



SB 33 A с опциональной заполняющей центральной решёткой

Для подробной информации перейдите по ссылке extron.ru/SB

**УЖЕ
ПОСТАВЛЯЕТСЯ**

| Модель | Описание версии | Партномер |
|---------------|--|------------|
| SB 33 A 46-55 | Саундбар с регулируемой шириной для дисплеев диагональю 46 - 55 дюймов | 60-1737-11 |
| SB 33 A 55-65 | Саундбар с регулируемой шириной для дисплеев диагональю 55 - 65 дюймов | 60-1737-12 |
| SB 33 A 65-70 | Саундбар с регулируемой шириной для дисплеев диагональю 65 - 70 дюймов | 60-1737-13 |
| SB 33 A 75-80 | Саундбар с регулируемой шириной для дисплеев диагональю 75 - 80 дюймов | 60-1737-14 |
| SMK V SB 33 | Монтажное крепление VESA для саундбара SB 33 A | 70-1192-01 |
| SAK BCG SB 33 | Заполняющая центральная решётка для саундбара SB 33 A | 70-1229-01 |
| SAK PTZ SB 33 | Подставка для камеры PTZ для саундбара SB 33 A | 70-1260-01 |

Актуальная информация о доступности продукции к заказу доступна на сайте www.extron.ru

Европа
+31.33.453.4040 / +800.3987.6673
+31.33.453.4050 ФАКС

Ближний Восток
+971.4.299.1800
+971.4.299.1880 ФАКС

Азия
+65.6383.4400 / +800.7339.8766
+65.6383.4664 ФАКС

Китай
+86.21.3760.1568 / +4000.398766
+86.21.3760.1566 ФАКС

Япония
+81.3.3511.7655
+81.3.3511.7656 ФАКС

Extron

АРХИТЕКТУРНЫЕ РЕШЕНИЯ

Блоки питания серии AC+USB 300

Блоки питания для лючков серии Cable Cubby и некоторых моделей лючков TouchLink

Блоки питания серии AC+USB 300 от Extron для лючков серии Cable Cubby® и некоторых моделей лючков TouchLink® выпускаются с двумя неотключаемыми розетками питания AC, включая разъемы питания USB типа C и USB типа A. Модели AC+USB 311 US (только для США) предлагают две электророзетки AC, а также один разъем питания USB-C с выходной мощностью до 45 Вт и один разъем USB-A с питанием 10 Вт. В комбинированном режиме они обеспечивают общее питание USB до 55 Вт. Модели для других стран включают в себя один разъем питания USB-C с выходной мощностью до 45 Вт и один разъем USB-A с питанием 10 Вт. Вместе они обеспечивают общее питание USB до 47,5 Вт. Модель для США оснащена встроенным блоком питания; все другие модели поставляются в комплекте с внешним блоком питания Extron. Модули серии AC+USB 300 разработаны для США, Великобритании, Франции и других стран Европы, а универсальная версия поддерживает различные типы вилок переменного тока AC для максимальной совместимости.

ТЕХНИЧЕСКИЕ ХАРАКТЕРИСТИКИ

- Для использования с лючками серии Cable Cubby® и некоторыми моделями лючков TouchLink®
- Доступны розетки AC для США, Европы и других основных мировых рынков
- Розетки питания USB типа C и USB типа A, в том числе розетки переменного тока AC
- Модели для США (US) обеспечивают общую выходную мощность USB до 55 Вт
- Версии для других стран обеспечивают общее питание USB до 47,5 Вт
- Версии за исключением США поставляются с монтажным набором ZipClip® 200 для прочной установки блока питания Extron на большинстве поверхностей, включая столы и кафедры
- Блоки питания (за исключением US-версий) соответствуют стандарту CE



**УЖЕ
ПОСТАВЛЯЕТСЯ**

| Модель | Описание версии | Партномер |
|------------------------|--|------------|
| AC+USB 311 US, Cord | 2 розетки US AC, 1 USB-C и 1 USB-A | 60-1782-01 |
| AC+USB 311 UK | 1 розетка AC для Великобритании, 1 USB-C и 1 USB-A | 60-1782-02 |
| AC+USB 311 EU | 1 розетка AC европейского стандарта, 1 USB-C и 1 USB-A | 60-1782-03 |
| AC+USB 311 FR | 1 розетка AC для Франции, 1 USB-C и 1 USB-A | 60-1782-06 |
| AC+USB 311 MULTI | 1 универсальная розетка AC, 1 USB-C и 1 USB-A | 60-1782-10 |
| AC+USB 311 US, Conduit | 2 розетки US AC, 1 USB-C и 1 USB-A, с кабель-каналом | 60-1782-20 |

Серия USB PowerPlate 300

Зарядные устройства с двумя USB-розетками

Серия USB PowerPlate 300 от Extron предлагает розетки питания переменного тока AC и/или USB с уникальным дизайном, который обеспечивает полноценную передачу питания в любой из USB-разъемов при подключении одного устройства. Каждая модель идеально подходит для использования с ноутбуками, планшетами и другими устройствами с высоким потреблением тока. Розетка USB типа C обеспечивает питание до 45 Вт, а розетка USB типа A – до 10 Вт, при этом общая максимальная выходная мощность составляет 47,5 Вт при использовании обеих розеток. Модули AV-подключений AAP™ и MAAP™ выполнены в черном цвете, а модули Flex55 доступны как в черном, так и в белом исполнении. Каждый модуль включает в себя надежный внешний блок питания Everlast™, разработанный инженерами Extron в соответствии со стандартом эффективного использования энергии Level VI. Серия USB PowerPlate 200 применима в инсталляциях, где требуются розетки питания AC и/или USB типа A.

ТЕХНИЧЕСКИЕ ХАРАКТЕРИСТИКИ

- Две USB-розетки для зарядки небольших ноутбуков, планшетов и других мобильных устройств
- Розетка USB типа C обеспечивает питание до 45 Вт, а розетка USB типа A – до 10 Вт, с общей максимальной выходной мощностью 47,5 Вт
- Модель USB PowerPlate 311 AC AAP включает одну непереключаемую розетку переменного тока Edison
- Ассортимент модулей AV-подключений AAP™ и мини-модулей AV-подключений MAAP™ в черном цвете, а также модулей Flex55 в черном или белом исполнении
- Внешний блок питания Extron Everlast™ в комплекте, партномер для замены 70-1246-01
- На блоки питания Everlast от Extron распространяется 7-летняя гарантия на обслуживание и компоненты



USB PowerPlate 311 AAP



USB PowerPlate 311 AC AAP



USB PowerPlate 311 MAAP



Flex55 USB 311 PowerPlate

**УЖЕ
ПОСТАВЛЯЕТСЯ**

| Модель | Описание версии | Партномер |
|---------------------------|--|------------|
| USB PowerPlate 311 AAP | Одноместная панель, цвет чёрный | 60-1783-02 |
| USB PowerPlate 311 AC AAP | Одна розетка AC для США, двухместная панель, цвет чёрный | 60-1784-02 |
| USB PowerPlate 311 MAAP | Двухместная панель, цвет чёрный | 60-1785-02 |
| Flex55 USB 311 PowerPlate | 1 разъем USB-C и 1 USB-A, цвет чёрный | 60-1786-02 |
| Flex55 USB 311 PowerPlate | 1 разъем USB-C и 1 USB-A, цвет белый | 60-1786-03 |

АРХИТЕКТУРНЫЕ РЕШЕНИЯ

Flex55 AC 101 SW и Flex55 AC 101 UK**Разъёмы стандартов Swiss и UK для элегантной монтажной системы Extron Flex55**

Flex55 AC 101 SW и Flex55 AC 101 UK – это блоки питания для монтажных решений Flex55, разработанные для использования в Великобритании и Швейцарии. Они оборудованы одной неотключаемой электророзеткой для зарядки мобильных устройств, таких как смартфоны, планшеты и ноутбуки. Модули питания Flex55 AC 101 SW и Flex55 AC 101 UK имеют кабельную выноску IEC длиной 28 см. Эти модели соответствуют стандарту CE. Flex55 AC 101 SW и Flex55 AC 101 UK выпускаются в чёрном исполнении.

ТЕХНИЧЕСКИЕ ХАРАКТЕРИСТИКИ

- Разработаны для использования с изящными рамками и корпусами Flex55 от Extron
- В каждом модуле питания переменного тока установлена одна неотключаемая розетка AC
- Блоки питания переменного тока включают в себя кабельную выноску IEC длиной 0,28 м (11")
- Все блоки питания серии Flex55 100 соответствуют стандарту CE в установленном виде



Flex55 AC 101 UK

Flex55 AC 101 SW

**УЖЕ
ПОСТАВЛЯЕТСЯ**

| Модель | Описание версии | Партномер |
|------------------|--|------------|
| Flex55 AC 101 UK | Одна розетка для Великобритании, цвет чёрный | 60-1692-32 |
| Flex55 AC 101 SW | Одна розетка для Швейцарии, цвет чёрный | 60-1692-42 |

Retractor Series/2 для USB и Mini DisplayPort
Система сматывания кабелей с регулировкой скорости

Модули Retractor Series/2 – это системы сматывания и организации кабелей с регулируемой скоростью для архитектурных лючков AVEdge 100, EBP 1200C, TLP Pro 725C и Cable Cubby, а также для монтажного комплекта для установки под стол TMK 120 R. Модули Retractor Series/2 обеспечивают удлинение кабеля на расстояние до 90 см, тогда как версия Retractor Series/2 XL удлинение до 152 см.

USB-C на DisplayPort и USB-C на HDMI

Модули с разъёмами USB-C на DisplayPort и USB-C на HDMI предназначены для подключения источников USB-C с поддержкой режима DisplayPort Alt Mode к периферийным устройствам DisplayPort или HDMI. Они поддерживают видеосигналы с разрешением до 4K/30.

Mini DisplayPort на HDMI

Модуль сматывания кабелей Mini DisplayPort на HDMI преобразует сигналы DisplayPort в HDMI. Он поддерживает видеоразрешения до 4K/30.

ТЕХНИЧЕСКИЕ ХАРАКТЕРИСТИКИ

- **НОВИНКА** Поддержка видеоразрешений до 4K/30
- Модули Retractor Series/2 обеспечивают удлинение кабеля до 90 см
- Версия Retractor Series/2 XL поддерживает удлинение кабеля до 152 см
- Прочно закрепляют кабель на необходимой длине
- Запатентованное, точное регулирование скорости сматывания кабелей обеспечивает ступенчатую регулировку в более чем 50 шагов с интервалом от 1,5 до 4,0 секунд
- Система обеспечивает длительную эксплуатацию и надёжность и прошла испытания на выработку более 7 500 циклов удлинения и сматывания кабелей



Retractor Series/2 USB-C Power



Retractor Series/2 XL Mini DisplayPort-HDMI

**УЖЕ
ПОСТАВЛЯЕТСЯ**

| Модель | Описание версии | Партномер |
|------------------------------------|-------------------------------------|------------|
| Retractor USB 3.0 | USB 3.0 типа A на USB типа B; 90 см | 70-1065-06 |
| Retractor USB-C - HDMI | 4K USB-C на HDMI; 90 см | 70-1065-51 |
| Retractor USB-C - DisplayPort | USB-C на DisplayPort; 90 см | 70-1065-52 |
| Retractor XL USB-C - HDMI | 4K USB-C на HDMI; 152 см | 70-1066-51 |
| Retractor XL USB-C - DisplayPort | USB-C на DisplayPort; 152 см | 70-1066-52 |
| Retractor Mini DisplayPort-HDMI | 4K Mini DisplayPort на HDMI; 90 см | 70-1065-44 |
| Retractor XL Mini DisplayPort-HDMI | 4K Mini DisplayPort на HDMI; 152 см | 70-1066-44 |

МОНТАЖНЫЕ КРЕПЛЕНИЯ

EWB 112

Внешний настенный короб для настенных панелей Extron стандарта США (US) на два ганга

Внешний настенный короб EWB 112 от Extron представляет собой лючок для настенных панелей на два ганга стандарта США (US). EWB 112 имеет достаточную глубину для проводных соединений лицевой панели и вмещает кабели от проводов, смонтированных на поверхности или от задней стены. Короб предлагает возможность монтажа настенных панелей на два ганга, в частности, панели управления MLC Plus 100 серии MediaLink® от Extron, на стену или другую плоскую поверхность. EWB 112 выпускается в долговечном белом цвете.

ТЕХНИЧЕСКИЕ ХАРАКТЕРИСТИКИ

- Вмещает проводные соединения лицевой панели и кабели от проводов, смонтированных на поверхности или от задней стены
- EWB 112 имеет четыре съёмные заглушки для внешних кабелепроводов
- Выпускается в долговечном белом цвете



EWB 112 с установленной настенной панелью MLC Plus 100

**УЖЕ
ПОСТАВЛЯЕТСЯ**

| Модель | Описание версии | Партномер |
|---------|-----------------------|------------|
| EWB 112 | Два ганга; цвет белый | 70-1252-23 |

СПЕЦИАЛИЗИРОВАННАЯ ПРОДУКЦИЯ

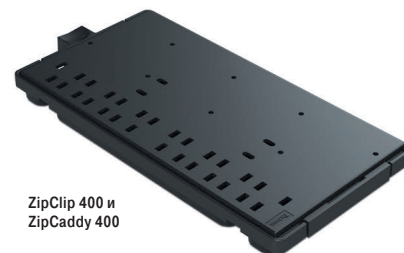
ZipClip 400

Монтажный набор для устройств шириной в 1/8, 1/4 и 1/2 стойки

Монтажный набор ZipClip 400 от Extron обеспечивает возможность быстрой и гибкой установки устройств Extron глубиной 7,6 см и шириной в 1/8, четверть и половину стойки. Этот набор также совместим со многими устройствами глубиной 15,2 см. Этот запатентованный монтажный комплект состоит из двух частей: ZipClip 400, который с лёгкостью устанавливается под столом, на полке или на рэковых направляющих, и панель ZipCaddy™ 400, который с лёгкостью устанавливается под столом, на полке или на рэковых направляющих, и панель ZipCaddy™ 400, который с лёгкостью устанавливается под столом, на полке или на рэковых направляющих. ZipCaddy представляет собой платформу для надёжной установки одного или двух устройств Extron (в зависимости от размера). Для установки ZipCaddy требуется всего лишь «защёлкнуть» зажим, тем самым прочно закрепив панель на месте; а для снятия панели можно воспользоваться клавишей быстрой разблокировки.

ТЕХНИЧЕСКИЕ ХАРАКТЕРИСТИКИ

- Позволяет быстро и надёжно установить устройство Extron на рэковых направляющих, столах, полках и кафедрах
- Отверстия для кабельных стяжек для ослабления натяжения и маскировки излишней длины кабеля
- Поддержка устройств размером в 1/8, четверть и половину ширины стойки
- Клавиша быстрой разблокировки для удобства установки и демонтажа
- Модели разработаны и изготовлены компанией Extron



ZipClip 400 и ZipCaddy 400

| Модель | Описание версии | Партномер |
|-------------|---|------------|
| ZipClip 400 | Монтажные зажимы и аксессуары в кол-ве 10 шт. | 101-031-01 |

PS 1220

Более компактный и эффективный блок питания Extron Everlast на 12 В, 2 А

Extron PS 1220 представляет собой модернизированный блок питания на 12 В, 2 А, который по своим характеристикам превосходит стандарты энергоэффективности VI-ого уровня (Level VI), тем самым обеспечивая экономию энергии и снижение эксплуатационных расходов. Он совместим с входящим в комплект монтажным набором ZipClip® 100 для надёжной установки на рэковые направляющие, в столы или кафедры. Размер корпуса шириной в 1/8 стойки уменьшен на 50% процентов при высоте 1U; кроме этого, блок питания имеет резьбовые вставки для установки напрямую в рэковые полки Extron. Показатель среднего времени безотказной работы (MTBF) этой модели увеличен в два раза и равен 600 000 часам; при этом PS 1220 теперь предлагает присоединённый кабель постоянного тока 0,94 метра.

ТЕХНИЧЕСКИЕ ХАРАКТЕРИСТИКИ

- Блок питания Extron Everlast - 12 В постоянного тока (DC), 2 А
- Корпус уменьшен на 50% при высоте 1U и ширине стойки 1/8
- Показатель MTBF увеличен в два раза до 600 000 часов
- Повышенная энергоэффективность: переход от стандарта Level V к Level VI
- Сверхнизкое энергопотребление 60 мВт без нагрузки
- Эффективность 90% при полной нагрузке
- Присоединённый шнур питания постоянного тока упрощает интеграцию
- Поставляется в комплекте с монтажным креплением ZipClip® 100 для удобства установки
- Прочно устанавливается на различных поверхностях, включая рэковые направляющие, столы, кафедры, кронштейны для проекторов и ножки стола
- Светодиодный индикатор питания



**УЖЕ
ПОСТАВЛЯЕТСЯ**

| Модель | Описание версии | Партномер |
|---------|-----------------------|------------|
| PS 1220 | 12 В, 2 А, 1/8 стойки | 70-1259-01 |

ТЕХНИЧЕСКИЕ СТАТЬИ EXTRON

SNMP Primer (SNMP для начинающих)

Использование SNMP с устройствами управления Extron серии Pro

SNMP представляет собой стандартный протокол для управления базовыми функциями в сети. Устройства управления Extron серии Pro поддерживают стандарт SNMP, что позволяет обновлять основные данные об этих устройствах. Эта техническая статья предлагает краткий обзор SNMP-протокола и объясняет, как активировать и конфигурировать SNMP при помощи программного приложения Extron Toolbelt.

Для заказа пособия (на английском языке) свяжитесь с вашим представителем Extron



Encryption and Certificates (шифрование и сертификаты)

Понимание основ шифрования и сертификатов безопасности для AV-систем на базе сети

Когда проектировщики AV-систем специфицируют и вводят в эксплуатацию аудиовизуальные системы на базе сети, первоочередной задачей является обеспечение безопасности. В этой технической статье предлагается краткий обзор сертификатов и основ шифрования, включая то, как они обеспечивают высокую безопасность сети. Благодаря сертификатам только проверенные пользователи могут получать информацию, а шифрование гарантирует защиту при обмене любыми данными. В этой статье также объясняется, как процессоры управления Extron серии Pro применяют сертификаты и технологию шифрования, включая наилучшие практические решения, чтобы обеспечить безопасность всей системы AV-управления.

Для заказа пособия (на английском языке) свяжитесь с вашим представителем Extron



802.1X Primer (802.1X для начинающих)

Аутентификация 802.1X для защиты AV-систем

IEEE 802.1X представляет собой международный стандарт аутентификации устройств в сети передачи данных. Устройства управления Extron серии Pro поддерживают стандарт 802.1X и предоставляют пользователям возможность загружать цифровые сертификаты для поддержки многочисленных методов аутентификации на основании 802.1X. Эта техническая статья предлагает краткий обзор стандарта 802.1X и объясняет, как активировать и конфигурировать 802.1X при помощи программного приложения Extron Toolbelt.

Для заказа пособия (на английском языке) свяжитесь с вашим представителем Extron

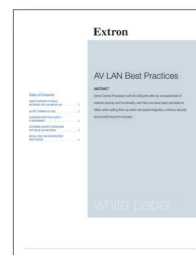


ТЕХНИЧЕСКИЕ СТАТЬИ EXTRON

AV LAN Best Practices (лучшие рекомендации для сетей AV LAN)**Лучшие решения для интегрирования процессоров управления серии Pro с портами AV LAN**

Процессоры управления Extron с портами AV LAN предлагают повышенный уровень сетевой безопасности и улучшенную функциональность, а несколько базовых принципов, которых следует придерживаться при их установке, обеспечат более быструю интеграцию, оптимальную защиту системы и долговременный успех.

Для заказа пособия (на английском языке) свяжитесь с вашим представителем Extron

**Extron Multi-Network Control Processors (процессоры управления Extron с поддержкой нескольких сетей)****Сетевые стратегии и использование процессоров управления серии Pro с портами AV LAN**

Процессоры управления с поддержкой нескольких сетей позволяют проектировщикам AV-систем поддерживать баланс между необходимостью в доступе к сетевым ресурсам и сетевой безопасностью. Процессор управления с портами AV LAN используется между устройствами, такими как видеокодеки и компьютеры, в рамках корпоративной локальной сети и изолирует AV-устройства, находящиеся в выделенной и защищённой сети LAN, которые не нуждаются в сетевых ресурсах, например, сенсорные панели. В этой технической статье обсуждаются сетевые стратегии для систем AV-управления и предложены принципы использования процессоров управления с портами AV LAN при помощи таких программных приложений, как Global Configurator Plus и Professional, Global Scripter и Toolbelt.

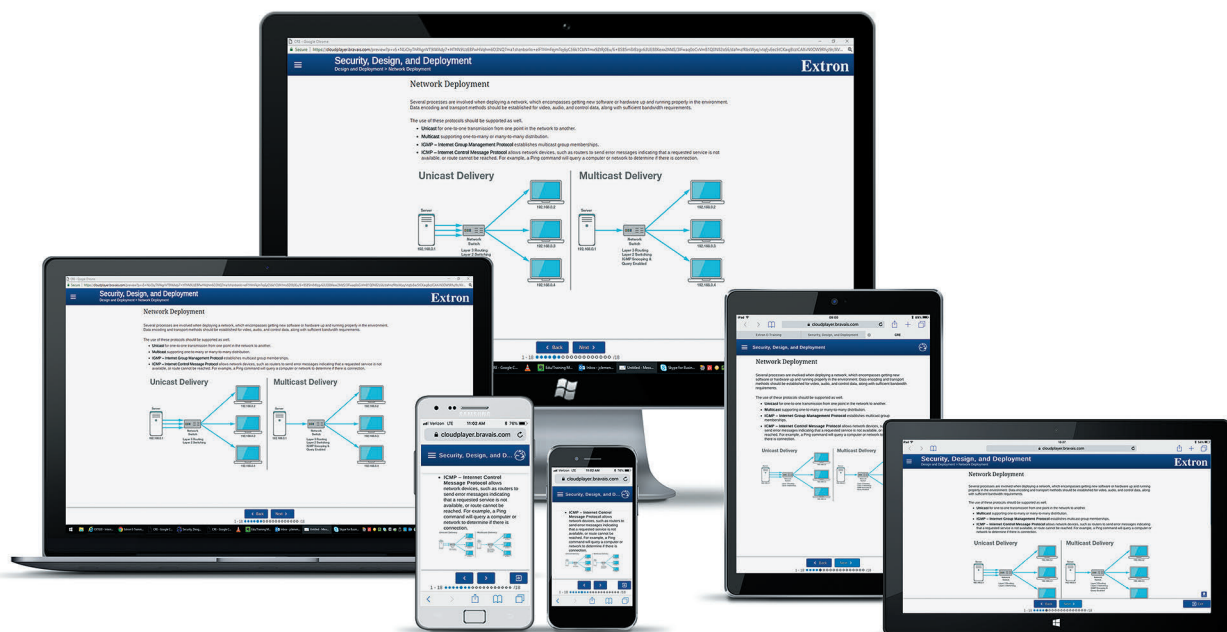
Для заказа пособия (на английском языке) свяжитесь с вашим представителем Extron

**EDID: A Guide to Identifying and Resolving Common Issues (EDID: руководство по выявлению и решению типичных проблем)****Стратегии обмена данными EDID, протоколы, а также проблемы, возникающие в реальных условиях**

Для сигналов HDMI, DVI и DisplayPort требуется эффективный двусторонний обмен данными EDID между дисплеем и источником, чтобы между ними было установлено соединение. Это, в свою очередь, активирует передачу цифрового AV-контента от источника на устройство отображения. Проблемы, связанные с обменом данными EDID, могут привести к ошибкам в работе цифровых видеосистем, а в некоторых случаях и к полному отсутствию изображения. В этой публикации подробно объясняется технология EDID, а также распространённые проблемы, связанные с функционированием EDID в реальных условиях, и рекомендации по их успешному устранению. Более глубокое понимание этих проблем позволит применить эффективные стратегии EDID на этапе проектирования, что обеспечит надёжную и согласованную работу системы.

Для заказа пособия (на английском языке) свяжитесь с вашим представителем Extron





Курсы и видеотренинги Extron – в любое время, в любом месте!

Онлайн-обучение, подходящее вашему рабочему графику

Портал онлайн-обучения Extron был модернизирован с нуля. Теперь, как никогда раньше, Extron предлагает вам простой доступ к тренингам в любое время и в любом месте. Наш новый веб-сайт онлайн-обучения позволит вам получить доступ к учебным программам и видеоресурсам с любого компьютера, планшета или даже мобильного телефона. Кроме этого, несколько онлайн-курсов помогут вам расширить квалификацию и продемонстрировать свою профессиональную компетенцию. Все тренинги и программы сертификации предлагают возможность получить баллы за повышение квалификации, соответствующие сертификациям AVIXA и BICSI.

Онлайн-курсы

Основы AV-технологий – AVP

Онлайн-курс

- Этот курс бесплатных онлайн-занятий может быть завершён дома или на работе
- Позволяет обрести общее понимание аудиовизуальной технологии
- Программа нацелена на подробное рассмотрение решений Extron и сфер применения систем

Специалист по системам управления Extron – ECS

Онлайн-сертификация

- Обучитесь тому, как успешно внедрять и поддерживать индивидуально настраиваемые системы AV-управления
- Конфигурирование устройств управления Extron серии Pro с помощью программного приложения Extron Global Configurator® Plus
- Упор на индивидуальную настройку системы управления для широкого ряда инсталляций и удалённое управление системой

Программа AV Associate – AVA

Онлайн-сертификация

- Всестороннее обучение по базовым AV-технологиям
- Обзор продукции Extron и сфер её применения
- Вы сами можете запланировать, когда и в каком темпе будете изучать ту или иную тему, получив в результате аккредитацию, признанную во всей AV-индустрии

Видеоинструкции «How-To»

- Короткие обучающие видеоролики о новейших функциях программного обеспечения Extron, базовых AV-навыках и установке устройств
- Пошаговые видеоинструкции по установке устройств и обзор программных приложений
- Полезная информация с доступом в любом месте

Специалист Extron по системам ProDSP – EDSP

Онлайн-курс

- Обучитесь внедрению и дальнейшей поддержке AV-систем на основе устройств Extron с обработкой ProDSP
- Откройте для себя продвинутые характеристики приложения DSP Configurator от Extron
- Продemonстрируйте мастерство конфигурирования, управления, эксплуатации и устранения неполадок в системах DSP

Методы конфигурирования контроллера MediaLink Plus

Онлайн-курс

- Введение в программное обеспечение Global Configurator Plus
- Узнайте, как конфигурировать полнофункциональную систему управления с MediaLink Plus
- Конфигурирование систем для широкого ряда инсталляций

Узнать больше

Для получения информации о программах онлайн-обучения Extron свяжитесь с представителем клиентской поддержки Extron «S3» вашего региона.



Школа новых технологий 4K

Базовый курс для AV-профессионалов, занимающихся проектировкой и интеграцией систем 4K

«Школа новых технологий 4K» (School of Emerging Technologies 4K) – это углублённый тренинг, который позволяет проектировщикам систем, реселлерам, консультантам и начинающим специалистам освоить аудио- и видеотехнологии формата 4K в сжатые сроки. Этот тренинг уделяет особое внимание подготовке AV-инфраструктуры к текущим требованиям систем с 4K и поддержке будущих видеоформатов 8K. На семинарах наглядно демонстрируется как проектировать цифровые AV-системы 4K через знакомство с концепциями и методами применения широкого ряда технологий. На каждого инструктора приходится небольшое число обучающихся, что обеспечивает индивидуальный подход. Для более эффективного результата «Школа новых технологий 4K» предлагает занятия с преподавателем в классе и демонстрацию реальных примеров вместе с практическими упражнениями.

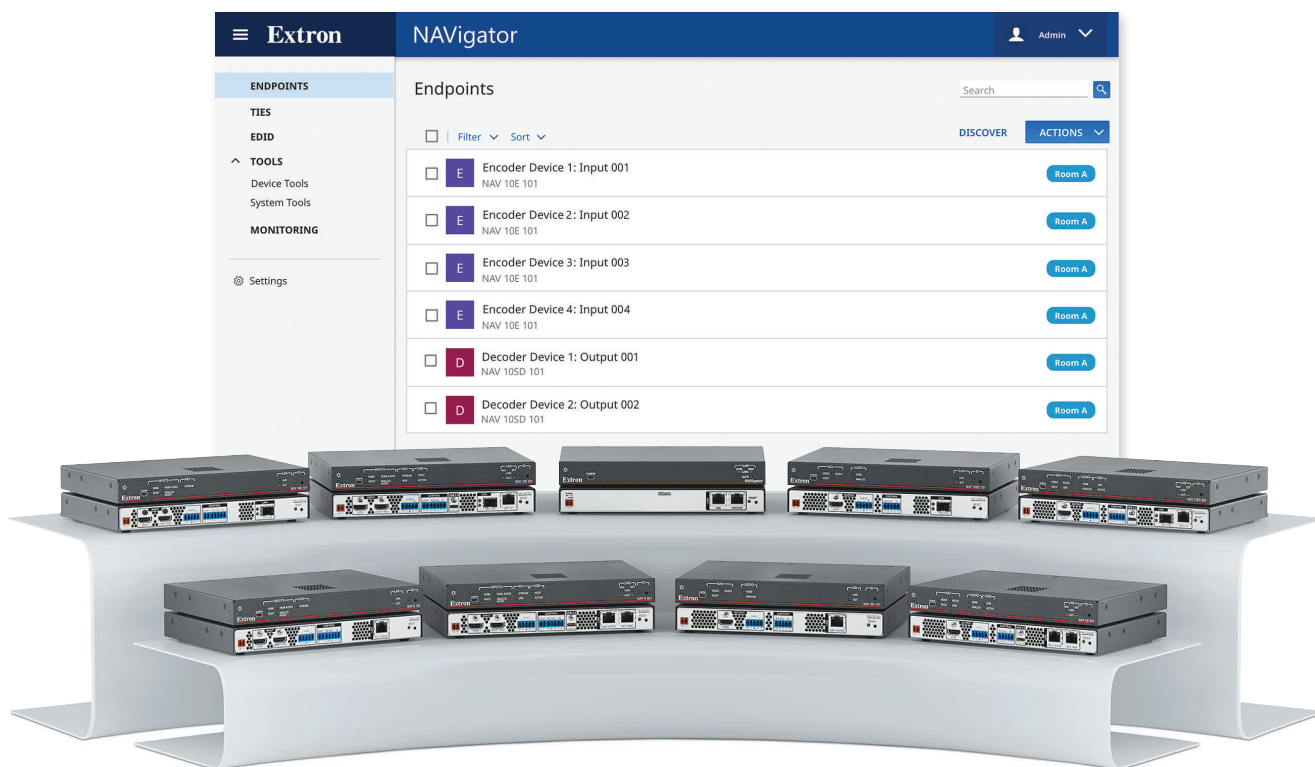
Содержание курса

«Школа новых технологий 4K» представляет собой двухдневный курс, охватывающий следующие основные темы:

- Изучение методов проектирования цифровых AV-систем, в которых используются форматы 4K, Deep Color, HDR-видео и другие развивающиеся технологии
- Понимание возможностей процессоров обработки сигналов и того, как их можно использовать для улучшения качества презентаций
- Изучение основ функционирования и характеристик оптоволоконных кабелей, а также в каких случаях их стоит использовать
- Обоснование того, как управлять задержкой, сжатием и полосой пропускания при потоковом AV-вещании для достижения оптимальных результатов работы в рамках сети
- Демонстрация того, как цифровая обработка сигналов позволяет оператору менять параметры тайминга, частоты или уровня для аудиосигнала
- Использование устройств управления серии Pro, программного обеспечения и технологий Extron для настройки удобных в эксплуатации систем AV-управления

Узнать больше

Для получения подробной информации о программе «Школа новых технологий 4K» свяжитесь с представителем клиентской поддержки Extron «S3» вашего региона.



Сертификация «Специалист по сетевым AV-технологиям»

Узнайте о лучших практических решениях для проектирования и внедрения AV-системы на базе сети

Программа сертификации «Специалист Extron по сетевым AV-технологиям» – NAVS (Extron Network AV Specialist) подготавливает к успешному проектированию, внедрению, поиску и устранению неполадок, а также пусконаладке AV-систем на базе сети, используя кодеры, декодеры и программное обеспечение Extron серии NAV™. Слушатели курса ознакомятся с передовыми методами потоковой передачи AV-сигналов по IP-сети на профессиональном уровне с упором на такие преимущества, как низкая задержка, управление пропускной способностью и качество сигналов. Вы также научитесь конфигурировать AV-системы простого типа «точка – точка» и сложные многоточечные инсталляции на базе сети и плюс к этому узнаете о наилучших способах применения Extron NAVigator: аппаратного контроллера, предназначенного для безопасного управления, конфигурации и эксплуатации систем Pro AV over IP серии NAV. Дополнительно программа «Специалист по сетевым AV-технологиям» обучит вас практическим навыкам проектирования, конфигурирования и оценки систем, включая диагностику неполадок и пусконаладку.

Эта сертификация даст вам следующие преимущества:

- Знание технологии Pro AV-передачи по IP-сети
- Конфигурирование AV-систем простого типа «точка – точка» и сложных многоточечных инсталляций на базе сети
- Практические навыки работы с кодерами, декодерами и программными приложениями Extron для систем NAV
- Знания о том, когда и как применять системный менеджер NAVigator от Extron для Pro AV-передачи по IP-сети
- Проектирование простых и сложных систем AV over IP на реальных примерах
- Владение эффективными методами обнаружения ошибок и устранения неполадок в системах NAV

Узнать больше

Для получения информации о программе сертификации «Специалист по сетевым AV-технологиям» свяжитесь с представителем клиентской поддержки Extron «S3» вашего региона.

Для заметок



Гарантия качества обслуживания Extron

Являясь лидерами на рынке AV-оборудования, мы разрабатываем и производим нашу продукцию в соответствии с высочайшими стандартами качества, полезности и эффективности. Все наши усилия – от постоянного улучшения дизайна, стандартов производства и контроля качества до квалифицированной технической поддержки – служат одной цели: оправдать ваши ожидания. При работе с клиентами в Extron всегда придерживаются принципов философии «S3»: сервис (Service), поддержка (Support) и решения (Solutions). Все 36 лет, при каждой покупке, мы стремимся полностью удовлетворить потребности наших клиентов.

Свидетельством приверженности этим принципам является наша гарантия качества обслуживания. Эта гарантия означает, что мы будем решать любую проблему, которая возникла у заказчика после покупки оборудования, до тех пор, пока он не останется полностью удовлетворён. Специалисты Extron готовы приложить любые усилия, чтобы наше сотрудничество было для вас приятным и продуктивным.

Я настолько уверен в наших возможностях сдержать это обещание, что готов за него поручиться лично. Если вы остались недовольны одним из этапов работы с нами, я хочу знать об этом. Пожалуйста, свяжитесь со мной по электронной почте president@extron.com. С каждой нерешённой проблемой клиента я буду работать лично. Мы бесконечно ценим ваш бизнес и настроены на долгосрочное сотрудничество.

Эндрю К. Эдвардс
Президент





Международные офисы продаж

Anaheim • Raleigh • Silicon Valley • Dallas • New York • Washington, DC • Toronto • Mexico City • Paris • London • Frankfurt
Madrid • Stockholm • Amersfoort • Moscow • Dubai • Johannesburg • Tel Aviv • Sydney • Melbourne
Bangalore • Mumbai • New Delhi • Singapore • Seoul • Shanghai • Beijing • Hong Kong • Tokyo

www.extron.ru