

Hisense

КОММЕРЧЕСКИЕ
ДИСПЛЕИ



ПРОДУКТЫ И РЕШЕНИЯ
2026

О КОМПАНИИ HISENSE

Компания Hisense была основана в 1969 году. Штаб-квартира находится в г. Циндао, Китай. Ей принадлежат 34 промышленных парка, 26 научно-исследовательских центров и 64 иностранных представительства, расположенные по всему миру. В них работают более 10 000 инженерно-технических сотрудников, свыше 8 000 из которых имеют степень магистра или доктора наук. Hisense владеет четырьмя компаниями, зарегистрированными в Шанхае, Шэньчжэне, Гонконге и Токио: Hisense Visual Technology, Hisense Home Appliances, Sanden Holdings и Changelight. Компании принадлежит множество брендов, включая Hisense, Toshiba TV, gorenje, ASKO и др.

Hisense — одно из первых китайских предприятий, реализующих стратегию интернационализации. В соответствии с национальной стратегией выхода на глобальный уровень компания последовательно проводит интернационализацию в рамках долгосрочной стратегии развития которому, по ее мнению, преимущественно способствует выход на международный рынок, при сохранении ведущих позиций на китайском рынке.

С 2018 года компания присутствует в РФ и предлагает широкий выбор устройств для дома: телевизоры, аудиоустройства, кухонную технику, стиральные машины, пылесосы, мелкую бытовую технику, климатические системы и воздухоочистители, а в 2023 году Hisense объявила о старте продаж коммерческих дисплеев в России. Профессиональная продуктовая линейка Hisense разработана специально для сегментов бизнеса, где визуальный контент играет важную роль для привлечения потребителей.

СОДЕРЖАНИЕ

Светодиодные экраны All-in-One

Серия HA10 _____ 2

Информационные дисплеи

Серия DM _____ 10

Интерактивные дисплеи

Серия MR6DE _____ 15

Дисплеи для видеостен

Серия VW25E _____ 23



DEPARTURES					12:30
TIME	DESTINATION	FLIGHT	GATE	REMARKS	
18:08	NEW YORK	AC 103	13	ON TIME	
18:16	BERLIN	CI5723	22	ON TIME	
18:38	LONDON	MU5984	12	ON TIME	
18:49	TOKYO	JL 608	14	ON TIME	
19:07	HONG KONG	CX6471	25	ON TIME	
19:18	MADRID	IB3941	03	ON TIME	
19:29	SYDNEY	LH5021	17	ON TIME	

HAIO SERIES

Светодиодные экраны ALL-IN-ONE



ВЫДАЮЩЕЕСЯ АУДИОВИЗУАЛЬНОЕ СОПРОВОЖДЕНИЕ

Создайте уникальную аудиовизуальную атмосферу внутри вашего конференц-зала или офиса вместе с экраном ALL-IN-ONE от Hisense. Оснащенный уникальным решением ASIC собственной разработки, экран контролирует каждый светодиод, чтобы обеспечить высокую точность цветопередачи, превосходную яркость и расширить динамический диапазон отображаемого контента. Обеспечивая отличную детализацию и несравненную глубину цвета, светодиодные экраны ALL-IN-ONE от Hisense станут завершающим штрихом любой переговорной комнаты, зала или зоны ожидания.

СВЕТОДИОДНЫЕ ЭКРАНЫ ALL-IN-ONE:

HAIO108DE 108"

HAIO136DE 136"

HAIO163 163"



Умный экран

Автоматическая настройка яркости экрана ALL-IN-ONE на основе данных мониторинга окружающей освещенности. До 3-х интеллектуальных функций для трансляции контента с устройств.



Энергосбережение

Благодаря качественному проектированию экраны ALL-IN-ONE от Hisense обладают высокой энергоэффективностью: в режиме ожидания экран потребляет менее 0,5 Вт. Также решения от Hisense позволяют экономить более 20% энергии по сравнению с другими продуктами в отрасли при аналогичных условиях эксплуатации.



Простая установка и обслуживание

Полный процесс установки при участии двух человек занимает всего 1,5 часа, настройка конфигурации полностью автоматизирована. Процесс установки и обслуживания целиком производится с фронтальной стороны, что минимизирует пространство, необходимое для монтажа экрана.



Интеллектуальное повышение качества изображения

Экран использует интеллектуальное распознавание контента для адаптации параметров изображения в реальном времени. Экран управляет каждым светодиодом, чтобы точно передавать все параметры яркости и цветности видео, а также значительно улучшить контрастность на всей площади экрана.



Объёмный стереозвук

Двойное декодирование звука Dolby и DTS, впечатляющие басы и чёткие высокие частоты создают непередаваемый эффект погружения.



Простая конструкция

Эстетичный дизайн с тончайшим корпусом позволяет экрану занимать меньше места, а ультратонкая рамка, элегантные кронштейн и мобильная подставка создают незабываемые впечатления от использования ALL-IN-ONE решений Hisense.

ИНТЕЛЛЕКТУАЛЬНЫЕ ФУНКЦИИ HAIO SERIES

Просмотр контента с других устройств на экране

Два разных способа трансляции контента на экран:

- NFC-подключение для Android-устройств
- PS для мобильных телефонов



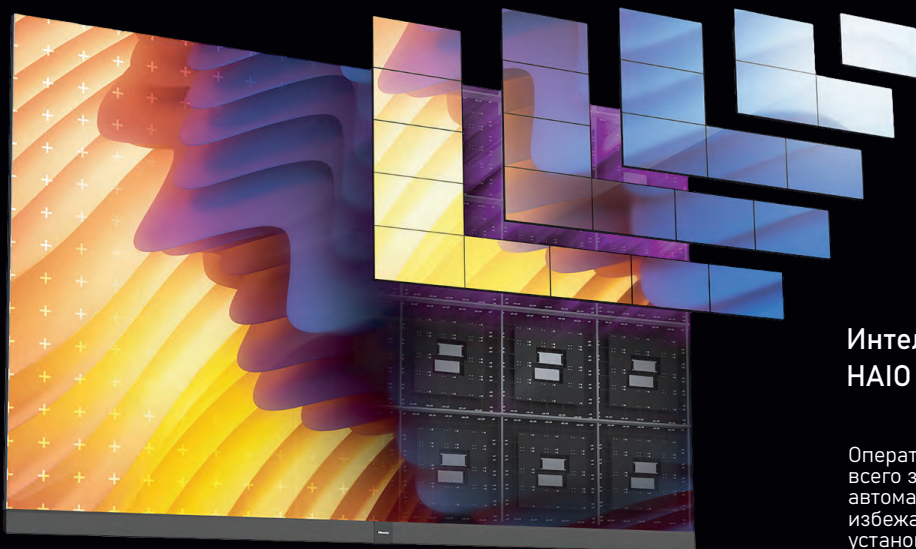
Интеллектуальный мониторинг

Автоматический всесторонний контроль состояния экрана. Мониторинг в реальном времени и динамическая настройка для предотвращения короткого замыкания и перегрева устройства.



Автоматическая подстройка яркости

Автоматическая регулировка яркости экрана ALL-IN-ONE в зависимости от окружения, чтобы экран не был слишком ярким или слишком темным.



Интеллектуальная калибровка HAIO SERIES

Оперативная замена светодиодных модулей всего за 1 минуту. Экран произведет быструю автоматическую калибровку, что позволит избежать дополнительных сложностей при установке и техническом обслуживании.

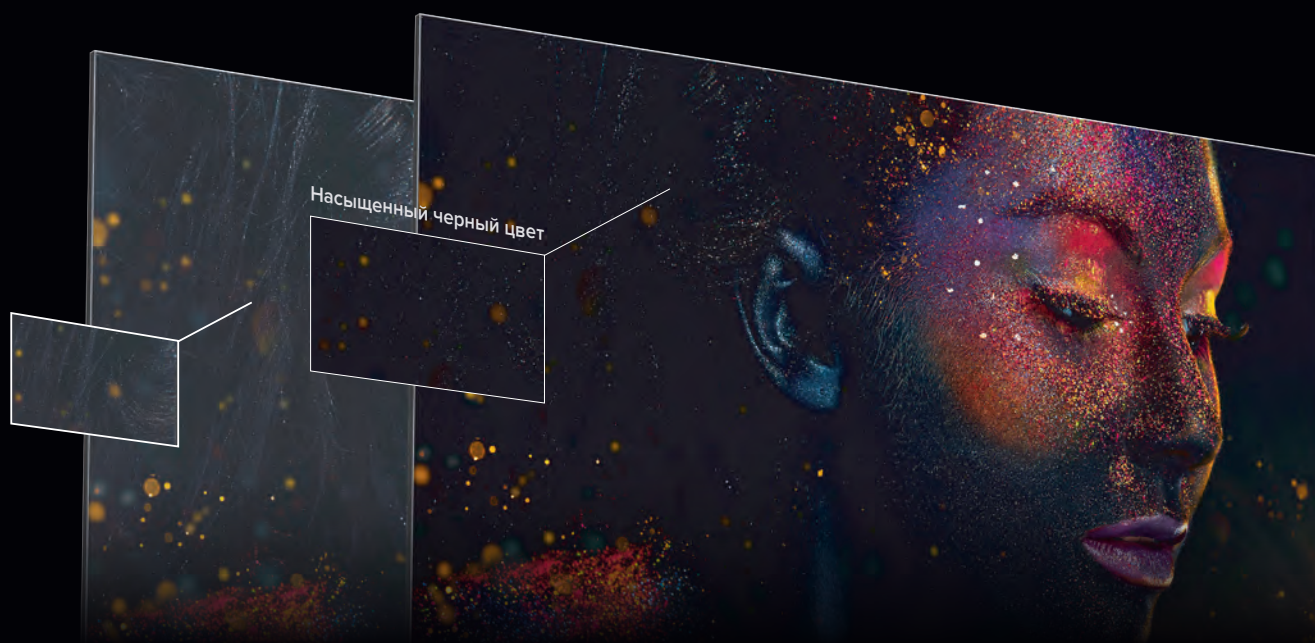
ВЫСОКОЕ КАЧЕСТВО ИЗОБРАЖЕНИЯ БЛАГОДАРЯ ИИ

HDR

Даже при низкой яркости экран может отображать насыщенные тёмные детали. Передайте еще больше деталей благодаря отличной цветопередаче и регулировке яркости. Высокая стабильность отображения цветов и великолепная детализация усиливают эффект визуального погружения. Это точно сделает любой просмотр еще более выразительным и захватывающим.

Точная регулировка яркости при помощи ИИ

Экраны серии HAIO значительно лучше поддерживают яркость и контрастность на всей площади благодаря уникальному решению ASIC от компании Hisense для расширения динамического диапазона изображения. Кроме того, этому способствуют поддержка функции AIPQ и интеллектуальное распознавание контента, созданное для обеспечения оптимального отображения с полным контролем каждого светодиода для точной передачи параметров яркости и цветности видео.





Максимальная четкость движений

За счёт технологии MEMC и функции Ultimate Motion («максимальная четкость движений») экран снижает размытость в динамичных сценах, обеспечивая детализированное и плавное отображение движения. Это позволяет легко погрузить вас в процесс происходящего.

Технология баланса ярких цветов

Интеллектуальное распознавание сцен, контента, контрастности, а также точная регулировка резкости и максимальная точность цветопередачи при минимальном отклонении яркости обеспечивают лучшее впечатление от просмотра, делая его более комфортным.

ОБЪЁМНЫЙ СТЕРЕОЗВУК



Двойное декодирование звука Dolby и DTS

Двойное декодирование звука Dolby и DTS, впечатляющие басы и чёткие высокие частоты создают непередаваемый эффект погружения в объёмный стереозвук уровня современных кинотеатров.



Hi-Fi стерео

Встроенные динамики создают лавину объёмного звука, обеспечивая впечатляющий эффект присутствия в кинотеатре IMAX.

ОПТИМИЗАЦИЯ ПРОЦЕССА



Быстрая установка и простое обслуживание

Предварительная сборка на заводе. Полный процесс установки при участии 2 человек занимает всего 1,5 часа, настройка конфигурации полностью автоматизирована. Процесс установки и обслуживания целиком производится с фронтальной стороны, что минимизирует пространство, необходимое для монтажа экрана.



Простая, но тщательно продуманная конструкция

Эстетичный минималистичный дизайн с тончайшим корпусом позволяет экрану занимать меньше места. Лёгкий корпус, ультратонкая рамка, соотношение экрана к корпусу 95%, элегантные кронштейн и мобильная подставка.

Защитное покрытие экрана

Дополнительное защитное покрытие оберегает экран от влажности, пыли, повреждений, вызванных внешним воздействием, и повышает степень защиты экрана.

Динамическое энергосбережение

Динамическое энергосбережение и эффективное охлаждение: по сравнению с обычными светодиодами экономия энергии составляет >40%, а температура экрана при работе не превышает 40 °С.



КОММЕРЧЕСКОЕ ИСПОЛЬЗОВАНИЕ

Переговорная комната

Широкоформатный экран с чётким изображением, поддержка телеконференций с участием нескольких человек, тонкий корпус экрана, не занимающий много полезного пространства, делают переговорную комнату еще более комфортной.



Учебная аудитория

Огромное изображение чётко видно на экране, что позволяет учащимся лучше усваивать материал, находясь в аудитории. Поддержка OPS-устройств под управлением ОС Windows. Широкий инструментарий различных форм обучения в аудитории и возможность использования разнообразных учебных материалов.



Конференц-зал для совещаний

Огромное четкое изображение, высокая надёжность продукта, ожидаемый срок службы более 100 000 часов.



ТЕХНИЧЕСКИЕ ХАРАКТЕРИСТИКИ

Модель	HA10108DE	HA10136DE	HA10163
Физические параметры			
Шаг пикселя	1.25 мм	1.5625 мм	1.875 мм
Технология	Flip-chip COB	Flip-chip COB	3 в 1 SMD (с GOB)
Разрешение экрана	1920 x 1080	1920 x 1080	1920 x 1080
Размеры модуля	150 x 168.75 мм	150x337.5 мм	150x337.5 мм
Количество модулей на экран	16 x 8 (128 шт.)	20 x 5 (100 шт.)	24 x 6 (144 шт.)
Размеры экрана (Ш×В×Г) (с рамкой)	2404 x 1437 x 36.2 мм	3004 x 1774.5 x 32.3 мм	3604 x 2112 x 32.3 мм
Размеры кабинета (Ш×В×Г)	600 x 337.5 x 31.5 мм	600 x 337.5 x 32.3 мм	600 x 337.5 x 32.3 мм
Масса (кабинет / экран)	4кг / 76кг	4кг / 100кг	4кг / 162кг
Плотность пикселей (пикселей/м ²)	640,000	409,600	284,444
Плотность компоновки	± 0.05 мм	± 0.05 мм	± 0.05 мм
Материал корпуса	Алюминий	Алюминий	Алюминий
Уровень серого	14 бит	14 бит	14 бит
Соотношение сторон	16:9	16:9	16:9
Обслуживание	Фронтальное	Фронтальное	Фронтальное
Параметры электропитания			
Напряжение питания	100 - 240 В, 50/60Гц	100 - 240 В, 50/60Гц	100 - 240 В, 50/60Гц
Среднее энергопотребление	≤560 Вт	≤650 Вт	≤720 Вт
Максимальное энергопотребление	≤1,400 Вт	≤1,900 Вт	≤2,100 Вт
Частота обновления	3,840 Гц	3,840 Гц	3,840 Гц
Условия эксплуатации			
Рабочая температура/влажность	0 - 40 °C / 10% - 90%	0 - 40 °C / 10% - 90%	0 - 40 °C / 10% - 90%
Температура/влажность при хранении	-20 - 40 °C / 10% - 65%	-20 - 40 °C / 10% - 65%	-20 - 40 °C / 10% - 65%
Срок службы светодиодов (типовой)	100,000 часов	100,000 часов	100,000 часов
Динамики			
Встроенные	10 Вт x 2	10 Вт x 6	10 Вт x 6
Внешние	Разъем 3.5 мм	Разъем 3.5 мм	Разъем 3.5 мм
Оптические параметры			
Яркость	600 (100-1,000) нит	600 (100-1,000) нит	500 (100-500) нит
Коэффициент контрастности	25,000 : 1	40,000 : 1	5,000 : 1
Угол обзора (по горизонтали × по вертикали)	165° x 150°	165° x 150°	150° x 140°
Равномерность яркости	98%	98%	95%
Однородность цвета	± 0.003 Cx,Cy	± 0.003 Cx,Cy	± 0.003 Cx,Cy
Глубина цветопередачи	14 бит	14 бит	14 бит
Цветовая температура (регулируемая)	6500 К (2,000 ~ 9,300 К)	6500 К (2,000 ~ 9,300 К)	6500 К (2,000 ~ 9,300 К)
Система			
ОС	Android 9.0	Android 9.0	Android 9.0
CPU	CA73*4 1.36Гц	CA73*4 1.36Гц	CA73*4 1.36Гц
GPU	G52 MC1	G52 MC1	G52 MC1
DDR	3 Гб	3 Гб	3 Гб
ROM	64 Гб	64 Гб	64 Гб
Контроллер			
Встроенный	Да	Да	Да
Сертификация			
Стандартная сертификация	CE, CB, FCC, cTUVus	CE, CB, FCC, cTUVus	CE, CB, FCC, cTUVus

Разъёмы:



DM SERIES

Digital Signage Solutions

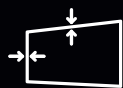
SCHEDULED	FLYING TO	FLIGHT NO	AIRLINE	STATUS
				Search Earlier
14:45	HERAKLION (HER)	LS625	Jet2.Com	Departed
15:20	BELFAST CITY (BHD)	EI3689	Aer Lingus	Go to Gate 1
15:25	TENERIFE (TFS)	LS633	Jet2.Com	Wait in Lounge
15:25	PALMA (PMI)	FR9489	Ryanair	Go to Gate 3
15:25	HURGHADA (HRG)	TOM358	Tui	Wait in Lounge
15:30	DALAMAN (DLM)	LS621	Jet2.Com	Wait in Lounge
16:10	KOS (KGS)	LS659	Jet2.Com	Wait in Lounge
16:25	DALAMAN (DLM)	TOM622	Tui	Wait in Lounge
16:50	TENERIFE (TFS)	TOM7580	Tui	Departing at 17:10
16:55	THIRA (JTR)	LS663	Jet2.Com	Wait in Lounge
17:25	MALAGA (AGP)	FR4468	Ryanair	Wait in Lounge
17:25	BERGAMO (BGY)	FR1702	Ryanair	Wait in Lounge
18:10	PISA (PSA)	FR1708	Ryanair	Departing at 18:10
19:35	LIMOGES (LIG)	FR1632	Ryanair	Scheduled
20:20	DUBLIN (DUB)	FR7079	Ryanair	Scheduled
15:30	DALAMAN (DLM)	LS621	Jet2.Com	Wait in Lounge
16:10	KOS (KGS)	LS659	Jet2.Com	Wait in Lounge
16:25	DALAMAN (DLM)	TOM622	Tui	Wait in Lounge
16:50	TENERIFE (TFS)	TOM7580	Tui	Departing at 17:10

DM SERIES – КЛЮЧЕВЫЕ ПРЕИМУЩЕСТВА



Представляем дисплеи последнего поколения: Digital Signage

Digital Signage дисплеи от Hisense предназначены для применения в общественных местах, в транспортных сетях и музеях, на стадионах, в различных сферах бизнеса – розничных магазинах, гостиницах, ресторанах и офисных зданиях. Дисплеи серии DM обеспечивают эффективное взаимодействие с любыми устройствами и способствуют развитию бизнеса благодаря возможности обновления в режиме реального времени, аналитике, построенной на точных данных, и эстетичному отображению контента, а также поддержке удалённого управления и контроля устройств в любое время из любой точки. Возможность подключения нескольких дисплеев к одному видеовыходу существенно упрощает монтаж кабелей.



Тонкая рамка

Благодаря тонкой рамке и симметричному дизайну дисплей с лёгкостью впишется в любую обстановку. Все контакты выведены сбоку, благодаря чему дисплей висит вплотную к стене, что экономит место и облегчает установку.



Android 11

Операционная система Android 11 обеспечивает безопасность и защиту ваших данных. Android 11 повышает эффективность обмена сообщениями, воспроизведения аудио и работы в многозадачном режиме.



Избавьтесь от проводов: решение Clean Cable Solution

На задней панели дисплея расположен встроенный держатель кабеля, с помощью которого можно аккуратно убрать провода, чтобы ничто не отвлекало от просмотра контента на экране.



Антибликовое покрытие

Все дисплеи серии DM оснащены экраном с матовым покрытием, которое позволяет уменьшить количество бликов без ущерба для качества изображения. Антибликовое покрытие также способствует улучшению восприятия уровня контрастности дисплея.



Беспроводной совместный доступ к экрану

Все, что вам нужно для совместного использования дисплея. Screen Cast – это встроенное приложение для совместного доступа к экрану, которое обеспечивает беспроводной доступ к дисплею с любого устройства.



Конформное покрытие

Электронные компоненты полностью защищены от воздействия факторов окружающей среды, таких как влага, пыль, соль, химические вещества, перепады температур и от механического истирания.



4K UHD

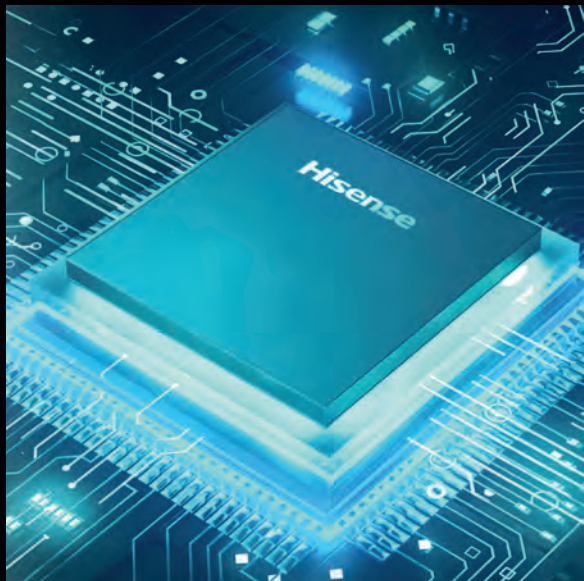
Дисплей поддерживает высокое разрешение, что позволяет отобразить на экране еще больше деталей. Материалы, текстуры, фактура кожи и задний план — теперь любое изображение выглядит более насыщенно и реалистично. Разрешение 4K UHD в четыре раза выше, чем у Full HD (1080p), и составляет 3840x2160 пикселей. Благодаря такой высокой плотности пикселей изображения и видео получаются более четкими и детализированными, что создает потрясающий эффект.

Антибликовое покрытие

Все дисплеи серии DM оснащены матовым стеклом, которое уменьшает количество бликов, не оказывая существенного влияния на качество изображения. Антибликовое покрытие значительно упрощает просмотр. Это особенно важно для цифровых табло, так как обеспечивает четкое восприятие информации.

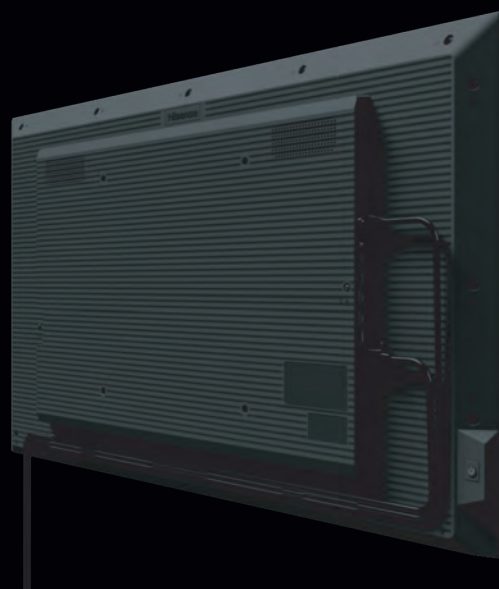
Высокая яркость

В условиях интенсивного уличного или внутреннего освещения, например, в торговых центрах, аэропортах или магазинах с большими витринами, необходимы дисплеи с высокой яркостью. Дисплеи серии DM обладают яркостью 500 нит и гарантируют четкость отображения контента даже под воздействием прямых солнечных лучей или мощного освещения в помещении.



Android 11 — повышенная безопасность и улучшенные возможности

Операционная система Android 11 обеспечивает безопасность и защиту ваших данных. Android 11 повышает эффективность обмена сообщениями, воспроизведения аудио и работы в многозадачном режиме.



Избавьтесь от проводов: решение Clean Cable Solution

На задней панели дисплея расположен встроенный держатель кабеля, с помощью которого можно аккуратно убрать провода, чтобы ничто не отвлекало от просмотра контента на экране.



Тонкая рамка

Тонкая рамка цифровых дисплеев серии DM повышает эстетическую привлекательность, функциональность и эффективность использования дисплея в коммерческих целях. Она придает устройствам более эстетичный вид и расширяет возможности их применения – например, при создании креативных инсталляций. Тонкая рамка позволяет объединить несколько дисплеев в большой экран, создавая единое и бесшовное изображение. Отсутствие видимых границ облегчает восприятие информации.



Беспроводной совместный доступ к экрану с Quad Split Screen

Дисплеи Hisense серии DM избавляют от необходимости использования кабелей, адаптеров и сложных процессов коммутации. Можно легко и быстро подключать внешние устройства (ноутбуки, смартфоны или планшеты) к дисплеям серии DM без организации кабельного монтажа, что делает их максимально удобными. Программная поддержка разделения экрана на четыре части повышает универсальность наших дисплеев, делая их более интерактивными и привлекательными.

ТЕХНИЧЕСКИЕ ХАРАКТЕРИСТИКИ

Модель	32DM66D	43DM66D	50DM66E	55DM66D
Основные параметры				
Тип подсветки	DLED	DLED	DLED	DLED
Тип матрицы	ADS	ADS	IPS	ADS
Размер	32"	43"	50"	55"
Разрешение	1920 x 1080	3840 x 2160	3840 x 2160	3840 x 2160
Частота обновления	60 Гц	60 Гц	60 Гц	60 Гц
Глубина цвета	16.7 Млрд. (8 Бит)	1.07 Млрд. (8 Бит+FRC)	1.07 Млрд. (8 Бит+FRC)	1.07 Млрд. (8 Бит+FRC)
Яркость (тип.)	500 нит	500 нит	500 нит	500 нит
Контрастный диапазон (тип.)	1200:1	1200:1	1200:1	1200:1
Время отклика (тип.)	8 мс	8 мс	8 мс	8 мс
Угол обзора (мин.)	178°/178°	178°/178°	178°/178°	178°/178°
Цветовой охват (тип.)	72% NTSC	72% NTSC	72% NTSC	72% NTSC
Матовость	25%	25%	25%	25%
Ориентация	Альбомная и портретная	Альбомная и портретная	Альбомная и портретная	Альбомная и портретная
Срок службы	До 50 000 часов	До 50 000 часов	До 50 000 часов	До 50 000 часов
Режим работы	24/7	24/7	24/7	24/7
Физические характеристики				
Цвет рамки	Чёрный	Чёрный	Чёрный	Чёрный
Размер (ШxВxГ)	726 x 420.6 x 61.5 мм	970.4 x 557.5 x 62.8 мм	1124.1 x 644.2 x 62.5 мм	1239.7 x 710.2 x 63.3 мм
Ширина рамки (В/Л/П/Н)	10.1 мм(В/Л/П), 10.3 мм(Н)	10.1 мм(В/Л/П), 10.3 мм(Н)	10.4 мм(В/Л/П), 11.1 мм(Н)	10.1 мм(В/Л/П), 10.6 мм(Н)
Вес без упаковки	4.6 кг	8.5 кг	11 кг	13.9 кг
Размер упаковки (ШxВxГ)	820 x 512 x 126 мм	1092 x 663 x 145 мм	1251 x 777 x 154 мм	1387 x 838 x 159 мм
Вес в упаковке	6.5 кг	12.5 кг	16.2 кг	19.5 кг
Крепление VESA	200 мм x 200 мм	300 мм x 300 мм	300 мм x 300 мм	300 мм x 300 мм
Питание				
Источник питания	AC 100~240В (50/60 Гц)	AC 100~240В (50/60 Гц)	AC 100~240В (50/60 Гц)	AC 100~240В (50/60 Гц)
Потребляемая мощность (тип.)	52 Вт	80 Вт	100 Вт	115 Вт
Потребляемая мощность (макс.)	60 Вт	120 Вт	150 Вт	190 Вт
Потребление в режиме ожидания	<0.5 Вт	<0.5 Вт	<0.5 Вт	<0.5 Вт
Динамик				
Встроенный	10 Вт x 2	10 Вт x 2	10 Вт x 2	10 Вт x 2
Условия эксплуатации				
Рабочая температура	0°~40°C	0°~40°C	0°~40°C	0°~40°C
Рабочая влажность	10%~80%	10%~80%	10%~80%	10%~80%

Модель	65DM66D	75DM66D	86DM66D	100DM66E
Основные параметры				
Тип подсветки	DLED	DLED	DLED	DLED
Тип матрицы	ADS	ADS	ADS	VA
Размер	65"	75"	86"	100"
Разрешение	3840 x 2160	3840 x 2160	3840 x 2160	3840 x 2160
Частота обновления	60 Гц	60 Гц	60 Гц	60 Гц
Глубина цвета	1.07 Млрд. (8 Бит+FRC)	1.07 Млрд. (8 Бит+FRC)	1.07 Млрд. (8 Бит+FRC)	1.07 Млрд. (8 Бит+FRC)
Яркость (тип.)	500 нит	500 нит	500 нит	500 нит
Контрастный диапазон (тип.)	1200:1	1200:1	1200:1	5000:1
Время отклика (тип.)	8 мс	8 мс	8 мс	8 мс
Угол обзора (мин.)	178°/178°	178°/178°	178°/178°	178°/178°
Цветовой охват (тип.)	72% NTSC	72% NTSC	72% NTSC	90% DCI-P3
Матовость	25%	25%	25%	25%
Ориентация	Альбомная и портретная	Альбомная и портретная	Альбомная и портретная	Альбомная и портретная
Срок службы	До 50 000 часов	До 50 000 часов	До 50 000 часов	До 50 000 часов
Режим работы	24/7	24/7	24/7	24/7
Физические характеристики				
Цвет рамки	Чёрный	Чёрный	Чёрный	Чёрный
Размер (ШxВxГ)	1458.9 x 832.8 x 63.7 мм	1675.3 x 955.1 x 63.7 мм	1926.6 x 1095.5 x 64.2 мм	2234.6 x 1285.6 x 86.5 мм
Ширина рамки (В/Л/П/Н)	10.4 мм(В/Л/П), 10.9 мм(Н)	10.3 мм(В/Л/П), 10.8 мм(Н)	10.3 мм(В/Л/П), 10.8 мм(Н)	13.2 мм(В/Л/П), 19 мм(Н)
Вес без упаковки	21.5 кг	29 кг	38.2 кг	58.7 кг
Размер упаковки (ШxВxГ)	1629 x 997 x 160 мм	1850 x 1150 x 211 мм	2117 x 1298 x 269 мм	2402x1514x297 мм
Вес в упаковке	30 кг	41.6 кг	59.5 кг	76.2 кг
Крепление VESA	400 мм x 400 мм	600 мм x 400 мм	600 мм x 400 мм	600 мм x 600 мм
Питание				
Источник питания	AC 100~240В (50/60 Гц)	AC 100~240В (50/60 Гц)	AC 100~240В (50/60 Гц)	AC 100~240В (50/60 Гц)
Потребляемая мощность (тип.)	145 Вт	175 Вт	200 Вт	240 Вт
Потребляемая мощность (макс.)	210 Вт	265 Вт	325 Вт	450 Вт
Потребление в режиме ожидания	<0.5 Вт	<0.5 Вт	<0.5 Вт	<0.5 Вт
Динамик				
Встроенный	10 Вт x 2	10 Вт x 2	10 Вт x 2	15 Вт x 2
Условия эксплуатации				
Рабочая температура	0°~40°C	0°~40°C	0°~40°C	0°~40°C
Рабочая влажность	10%~80%	10%~80%	10%~80%	10%~80%

Система и интерфейсы

(все модели)

2,4/5,0 ГГц
802.11a/b/g/n/ac

Bluetooth
5.1

Android
11

CPU: ARM Cortex-A55 Quad core; GPU: Mali-G52; 3Гб DDR4; 32Гб EMMC

Тип RS-232 и LAN разъемов: RJ45
Тип разъёма аудио: Jack 3,5мм

Стандарт HDMI: HDMI 2.0
Стандарт DP: DP 1.2a
Тип USB-разъемов: Type-A



MR6DE SERIES

Интерактивные дисплеи



ИНТЕРАКТИВНЫЙ ДИСПЛЕЙ СО ВСТРОЕННОЙ 4К-КАМЕРОЙ

65MR6DE 65"
75MR6DE 75"
86MR6DE 86"



Dual
Wifi

Представляем новое поколение интерактивных дисплеев

Интерактивные дисплеи Hisense отличаются непревзойденной производительностью и оптимальной стоимостью на рынке.

Сочетая в себе возможности цифрового дисплея, планшета, электронной доски и устройства для проведения видеоконференций, Hisense предлагает идеальное решение на все случаи жизни.

Превосходные процессоры и надежные сенсорные технологии обеспечивают лучший в своем классе пользовательский опыт, а возможность беспроводной трансляции контента на дисплей с разных устройств делает совместную работу простой и увлекательной.



Эффективное энергопотребление

Встроенный датчик освещенности автоматически регулирует яркость экрана в зависимости от текущих условий. Данный дисплей имеет сертификат Energy Star, что способствует защите окружающей среды и экономии средств.



Android 13

Android 13 гарантирует безопасность и сохранность Ваших данных. Благодаря Android 13 вы можете контролировать, к какой информации приложения могут получить доступ. Вместе с другими устройствами дисплеи серии MR6DE расширяют ваши возможности по обмену контентом и будут способствовать мультитасочности.



Интерактивная доска

Дисплеи серии MR6DE используют высококлассное сенсорное управление, которое в точности повторяет движения стилуса, позволяя писать естественно, точно использовать ластик, перемещать объекты пальцем и стирать ладонью. Функционал дисплея также предоставляет широкий спектр таких учебных инструментов как транспортиры, угольники и линейки.



Dolby Atmos

Фильмы, телепередачи, спорт, музыка — любой контент становится лучше, когда звучит в Dolby Atmos. Кристальная чистота, разборчивые диалоги, объемное звучание — все для того, чтобы впечатления от ваших любимых сцен стали ярче.



Беспроводная передача

Дисплеи серии MR6DE поддерживают функции Webcast, Miracast, DongleTransfer, Hisenseshare и др. Двойной модуль Wi-Fi позволяет одновременно развернуть точку доступа для совместного использования экрана и поддерживать подключение к сети Wi-Fi. Благодаря низкой задержке при передаче изображения вы получаете быстрое и стабильное соединение, а также превосходные возможности совместного использования экрана.



Встроенная 4К-камера

Дисплеи серии MR6DE оснащены встроенной 4К-камерой с широким углом обзора в 80°, а также поддерживают функции фрейминга и трекинга. На камере также есть откидная шторка, которая обеспечит высокий уровень приватности участникам совещаний.

4K

Ultra HD

Дисплей 4K Ultra HD / 4K UI

Высокое разрешение экрана 4K UHD обеспечивает отличную детализацию.

4K-интерфейс MR6DE лаконично выглядит на экране с высоким разрешением и позволяет использовать его возможности на максимум.

Технология ИИ, которая анализирует каждый кадр и оптимизирует показатели каждого пикселя для получения наиболее качественного изображения, обеспечивает исключительную четкость.

Чувствительный к прикосновениям сенсор обеспечит эффективную совместную работу и создание совместного контента. Поддержка универсальных приложений и высококачественное воспроизведение мультимедиа делают дисплеи MR6DE гибким решением для большинства задач.

В совокупности перечисленные выше достоинства делают наши интерактивные дисплеи ценным инструментом для образования, бизнеса и творчества, повышая эффективность коммуникации, совместной работы и взаимодействия в современных цифровых средах.



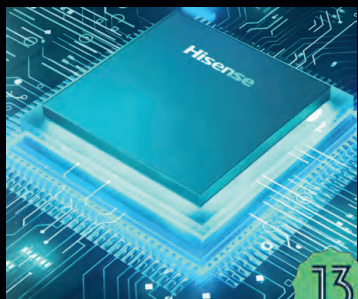
Dolby Atmos

Dolby Atmos

Dolby Atmos — это передовая аудиотехнология, которая обеспечивает трехмерное звучание, усиливая реалистичность и эффект погружения в аудиоконтент. Хотя технология Dolby Atmos известна прежде всего благодаря применению в домашних кинотеатрах и кинозалах, ее интеграция в интерактивные дисплеи может открыть множество уникальных возможностей.

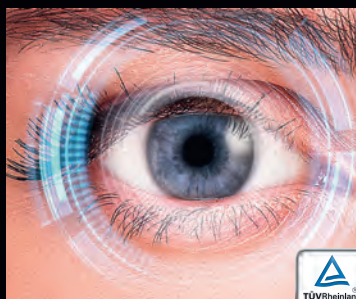
Dolby Atmos повышает уровень интерактивности, что делает процесс использования дисплея более приятным для пользователей.

Фильмы, телепередачи, спорт, музыка — любой контент становится лучше, когда звучит в Dolby Atmos. Кристальная чистота, разборчивые диалоги, высокая детализация и реалистичные эффекты объемного звучания — все для того, чтобы впечатления от ваших любимых сцен стали ещё ярче!



Android 13

Android 13 гарантирует безопасность и сохранность ваших данных. Вы контролируете, к какой информации приложения получают доступ.



Комфорт для глаз

Сертификат концерна TÜV Rheinland доказывает, что Hisense MR6DE защищает глаза за счет снижения излучения синего света.



Энергоэффективный

Встроенный датчик освещенности регулирует яркость в зависимости от условий освещения. Дисплеи имеют сертификат Energy Star.



Поддержка HDR10

Дисплеи MR6DE поддерживают HDR10. Хотите посмотреть последние новинки или просто провести время за любимыми играми с эффектом погружения? Этот дисплей воспроизводит оригинальный контент с улучшенной детализацией в области теней и более яркими бликами. Благодаря поддержке HDR10 дисплеи отображают более широкий диапазон уровней яркости — от глубокого черного до ярких бликов. Расширение динамического диапазона позволяет получить реалистичное и живое изображение за счет сохранения деталей как в темных, так и в светлых областях, вызывая яркие впечатления от просмотра.

HDR10 остается одним из наиболее распространенных в отрасли форматов HDR благодаря впечатляющему улучшению качества изображения.



Умные инструменты

Дисплеи MR6DE оснащены интеллектуальной технологией распознавания различных рисунков, например, квадратов, кругов, треугольников, стрелок и отрезков линий. Помимо этого, они поддерживают возможность управления жестами.

Кроме того, можно нарисовать на экране таблицу, которая будет подстраиваться под размер написанного в ней текста, сформировать и запустить опрос, разместить в рабочем пространстве доски-медиафайлы для совместного обсуждения.

На одной доске могут одновременно работать несколько студентов, за счет чего развивается умение работать в команде и навыки дискутирования.



Датчик освещенности

Встроенный датчик освещенности автоматически регулирует яркость экрана в зависимости от текущих условий освещения. Данный датчик обеспечивает оптимальные настройки яркости и контрастности дисплея, чтобы достигать высокой четкости изображения при любом освещении. При интенсивном освещении яркость дисплея увеличивается, обеспечивая лучшую видимость. В слабоосвещенных или темных помещениях яркость дисплея будет уменьшаться, чтобы избежать напряжения глаз и создать более комфортные условия для просмотра.

Одним из существенных преимуществ датчика освещенности является его способность повышать энергоэффективность. Кроме того, данная технология снижает нагрузку на глаза и увеличивает срок службы дисплеев.

Полное погружение в процесс

Интерактивные дисплеи играют важнейшую роль в превращении традиционных аудиторий в динамичные учебные пространства. С помощью современных технологий дисплеи MR6DE повышают вовлеченность студентов и улучшают результаты обучения, а также способствуют развитию совместной образовательной деятельности.

Дисплеи MR6DE используют высокоточное сенсорное управление для воспроизведения процесса естественного письма, а также позволяют точно использовать ластики, перемещать объекты пальцем и стирать ладонью.

Дисплеи MR6DE также предоставляют широкий спектр таких учебных инструментов, как транспортиры, треугольники и линейки.



4K-камера

Разрешение камер 4K в четыре раза выше, чем у стандартных HD камер, что обеспечивает более четкое и детализированное изображение. Такой уровень качества изображения позволяет участникам с большей точностью видеть мимику, язык тела и лучше понимать общее содержание, что улучшает взаимопонимание.



Микрофонный массив

Дисплеи MR6DE используют массив из 8 микрофонов, а также передовую технологию формирования луча для фокусировки на говорящем и устранения фоновых шумов. Таким образом повышается качество звука, минимизируются отвлекающие факторы и в целом улучшается коммуникация во время онлайн-встреч. Такой микрофонный массив может точно распознавать и выделять голос активного диктора. Эта функция позволяет удаленным участникам четко слышать собеседника даже в большой комнате с несколькими спикерами.



Автоматическое кадрирование

Технология Auto Framing автоматически обнаруживает и кадрирует трансляции всех участников конференц-зала. Это может оптимизировать пространство и помочь вашей аудитории оставаться вовлеченной. Это устраняет необходимость в ручной настройке или панорамировании, гарантируя, что все в комнате останутся видимыми, и никому не придется постоянно управлять камерой. Камеры с автоматическим кадрированием делают видеоконференции более интересными и динамичными. Фокусируясь на активном выступающем или участниках, он удерживает внимание зрителей и уменьшает влияние отвлекающих факторов, вызванных ненужными фоновыми движениями. Камеры с автоматическим кадрированием могут постоянно адаптироваться к различным размерам и конфигурациям помещений. Независимо от того, присутствует ли в конференц-зале несколько участников или большая группа, камера может разумно настроить кадр в соответствии с ситуацией.



Совместный беспроводной доступ

Дисплеи MR6DE поддерживают функции Webcast, Miracast, передачу данных с помощью разъема Type-C и Hisense Share. Здесь есть все, что нужно для совместного использования экрана. Hisense Share — это встроенное приложение для совместного использования экрана, которое обеспечивает беспроводной и бесшовный доступ к экрану с любых устройств, в любое время и в любом месте. Двойной модуль Wi-Fi одновременно поддерживает режим совместного использования экрана и обеспечивает подключение к сети Wi-Fi. Благодаря низкой задержке передачи изображения вы получите быстрое и стабильное соединение, а также превосходные возможности для совместного использования экрана.



Преимущества для образовательной и корпоративной среды

Дисплеи MR6DE обеспечивают ряд преимуществ для образовательной и корпоративной сред, способствуя активному обучению, облегчая совместную работу, повышая вовлеченность и производительность. Эти универсальные дисплеи стали неотъемлемой частью современных учебных и рабочих пространств, способствуя созданию интерактивной и инклюзивной среды, поддерживающей эффективное общение, обмен знаниями и принятие решений.

ТЕХНИЧЕСКИЕ ХАРАКТЕРИСТИКИ

Модель	65MR6DE	75MR6DE	86MR6DE
Основные параметры			
Тип подсветки	D-LED	D-LED	D-LED
Тип матрицы	IPS	IPS	VA
Разрешение	3840 x 2160	3840 x 2160	3840 x 2160
Яркость	350 кд/м ²	350 кд/м ²	350 кд/м ²
Контрастность	1200:1	1200:1	4000:1
Время отклика	8мс	8мс	8мс
Частота обновления	60 Гц	60 Гц	60 Гц
Угол обзора	178°(Г) / 178°(В)	178°(Г) / 178°(В)	178°(Г) / 178°(В)
Срок службы	50 000 часов	50 000 часов	50 000 часов
Цветовой охват (X% NTSC)	72%	72%	72%
Глубина цвета	1,07 Млрд. (10 бит)	1,07 Млрд. (10 бит)	1,07 Млрд. (10 бит)
Система			
CPU	ARM A73(4)+A53(4)	ARM A73(4)+A53(4)	ARM A73(4)+A53(4)
GPU	MaliG52	MaliG52	MaliG52
RAM	4 ГБ	4 ГБ	4 ГБ
ROM	64 ГБ	64 ГБ	64 ГБ
Операционная система	Android 13	Android 13	Android 13
Интерактивная технология			
Тип сенсора	Инфракрасная рамка	Инфракрасная рамка	Инфракрасная рамка
Защита поверхности	Антибликовое стекло	Антибликовое стекло	Антибликовое стекло
Инфракрасный сенсор	≤ 32 точек	≤ 32 точек	≤ 32 точек
Точность касания	90% (± 1 мм)	90% (± 1 мм)	90% (± 1 мм)
Минимальное расстояние реагирования	≥ 2 мм	≥ 2 мм	≥ 2 мм
Динамики			
Встроенные	2 x 15 Вт + 20 Вт	2 x 15 Вт + 20 Вт	2 x 15 Вт + 20 Вт
Электропитание			
Источник питания	AC 100~240В (50/60 Гц)	AC 100~240В (50/60 Гц)	AC 100~240В (50/60 Гц)
Потребляемая мощность без OPS	240 Вт (макс.)	240 Вт (макс.)	240 Вт (макс.)
Потребление в режиме ожидания	<0.5 Вт	<0.5 Вт	<0.5 Вт
Питание OPS	DC 12В / 5А	DC 12В / 5А	DC 12В / 5А
Физические характеристики			
Размер (ШхВхГ)	1488.1×935.1×121.7 мм	1709.9×1060.1×125.9 мм	1954.7×1197.6×125.9 мм
Вес без упаковки	35 кг	45.8 кг	59 кг
Размер упаковки (ШхВхГ)	1629×1040×240 мм	1850×1165×240 мм	2095×1303×240 мм
Вес в упаковке	45 кг	60 кг	76.5 кг
Крепление VESA	600×400 мм (M8)	600×600 мм (M8)	1000×600 мм (M8)
Условия эксплуатации			
Рабочая температура	0 - 40°	0 - 40°	0 - 40°
Рабочая влажность	20% - 80%	20% - 80%	20% - 80%

Система и интерфейсы

(все модели)

 IEEE 802.11a/b/g/n/ac/ax(2,4/5,0 ГГц) / IEEE 802.11a/b/g/n/ac(2,4/5,0 ГГц)
  Bluetooth 5.1
  Android 13
  NFC

Стандарт HDMI: HDMI 2.0
 Тип USB-разъемов: Type-A и Type-B
 Тип LAN разъема: RJ45



Боковой блок интерфейсов

Стандарт HDMI: HDMI 2.0
 Тип USB-разъемов: Type-A и Type-C



Фронтальный блок интерфейсов

Тип RS-232 разъемов: RJ45
 Тип линейного аудиовхода: Jack 3,5мм
 Тип аудиовхода: Коаксиальный



Нижний блок интерфейсов

VW25E SERIES

Дисплеи для видеостен



VW25E СЕРИЯ ДИСПЛЕЕВ ДЛЯ ВИДЕОСТЕН

46VW25E 46"

55VW25E 55"



Антибликовое покрытие

Все дисплеи серии VW25E оснащены экраном с матовым покрытием, которое позволяет уменьшить количество бликов без ущерба для качества изображения. Антибликовое покрытие также способствует улучшению восприятия уровня контрастности дисплея.



Android 11

Операционная система Android 11 позволяет вам устанавливать сторонние приложения в соответствии с вашими потребностями, а также обновлять видеостены через OTA.



Широкий угол обзора 178°

Сверхширокий угол обзора 178° обеспечит комфортный просмотр контента, отображаемого на дисплее.



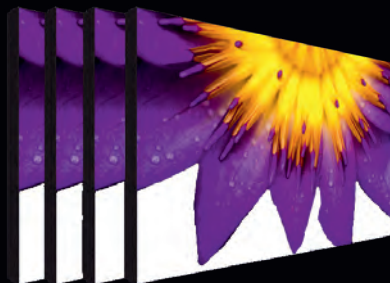
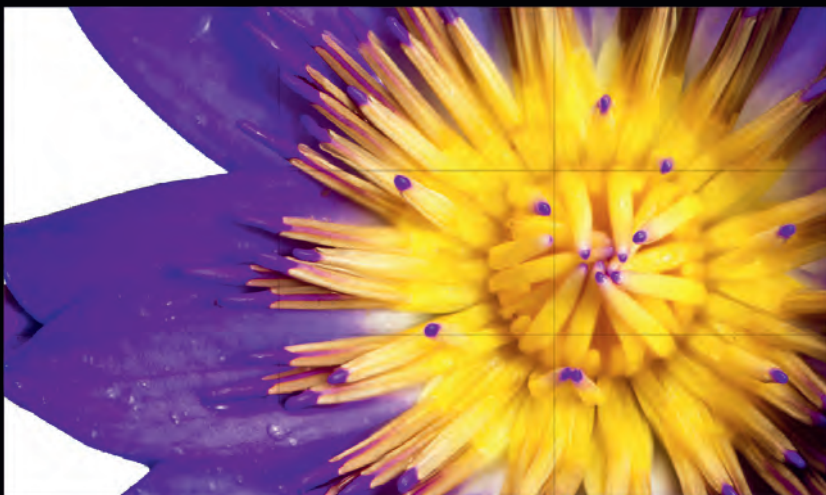
Яркость 500 нит

При максимальной яркости в 500 нит дисплеи серии VW25E позволяют получить удивительно яркое изображение в любом месте и в любое время.



Круглосуточный режим работы

Разработанные с использованием технологии двухъядерной системы на кристалле (SoC), дисплеи серии VW25E можно использовать 24 часа в сутки, 7 дней в неделю.



Daisy Chain без ограничений

Видеостены от Hisense поддерживают последовательное соединение без ограничений по количеству. Нет необходимости в видеоразветвителях, используйте только обычные кабели HDMI для соединения видеостен.



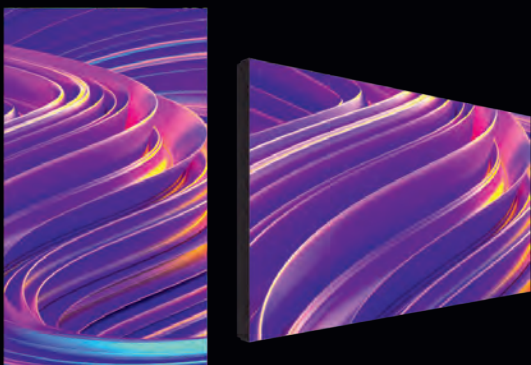
Усовершенствованный чип 4K

Дисплеи серии VW25E, оснащенные усовершенствованным чипом 4K, способны декодировать видео в формате 4K 60 Гц без каких-либо дополнительных контроллеров.



Шов 2.9 мм

Ультратонкая рамка шириной 2,9 мм обеспечивает практически бесшовное изображение, создавая привлекательный внешний вид всей инсталляции, что позволяет дисплеям органично вписываться в разные среды.



Ландшафтный и портретный режимы

VW25E отличается большим удобством, обеспечивая стабильное качество изображения как в альбомном, так и в портретном режимах, что помогает создавать более сложные инсталляции.



Малая толщина корпуса

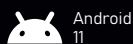
VW25E привлекает внимание элегантным дизайном. Благодаря отсутствию выступов с задней части дисплея легко монтируются на стену. Это придает инсталляции элегантность.

ТЕХНИЧЕСКИЕ ХАРАКТЕРИСТИКИ

Модель	46VW25E	55VW25E
Основные параметры		
Тип подсветки	D-LED	D-LED
Тип матрицы	ADS	ADS
Размер	46"	55"
Разрешение	1920 × 1080	1920 × 1080
Частота обновления	60 Гц	60 Гц
Глубина цвета	16.7 Млн.(8 Бит)	16.7 Млн.(8 Бит)
Яркость	500 Нит	500 Нит
Контрастность	1200:1	1200:1
Время отклика	8 мс	8 мс
Углы обзора	178°/178°	178°/178°
Цветовое покрытие	72% NTSC	72% NTSC
Матовость стекла	25%	25%
Ориентация	Ландшафт. и портрет.	Ландшафт. и портрет.
Срок службы (мин.)	50 000 часов	50 000 часов
Режим работы	24/7	24/7
Система		
CPU	ARM Cortex-A55 Quad Core	ARM Cortex-A55 Quad Core
GPU	MaliG52	MaliG52
RAM	2 ГБ	2 ГБ
ROM	16 ГБ	16 ГБ
Операционная система	Android 11	Android 11
Электропитание		
Источник питания	AC 100~240В (50/60 Гц)	AC 100~240В (50/60 Гц)
Потребляемая мощность	100 Вт	145 Вт
Максимальная потребляемая мощность	130 Вт	200 Вт
Потребляемая мощность в режиме ожидания	<0.5 Вт	<0.5 Вт
Физические характеристики		
Размер (ШхВхГ) (без ручек)	1021.3 × 575.9 × 84 мм	1213 × 684 × 84 мм
Рамка (В/Л/П/Н)	1.8 / 1.8 / 1.1 / 1.1 мм	1.8 / 1.8 / 1.1 / 1.1 мм
Вес без упаковки	19 кг	27 кг
Размер упаковки (ШхВхГ)	1161 × 738 × 234 мм	1352 × 844 × 234 мм
Вес в упаковке	26.8кг	36.2 кг
Крепление VESA	400×400 мм (M6)	400×400 мм (M8)
Условия эксплуатации		
Рабочая температура	0 - 40°	0 - 40°
Рабочая влажность	20% - 80%	20% - 80%

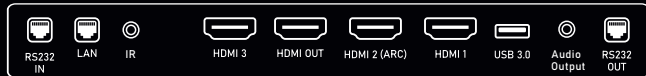
Система и интерфейсы

(все модели)



Стандарт HDMI: HDMI 2.0
Тип USB-разъемов: Type-A
Тип LAN и RS232 разъемов: RJ45

Аудиовыход: 3.5 мм
ИК вход: 2.5 мм





Официальный дистрибьютор Hisense
Россия: +7 495 640 75 57 | office@h-t.media
Беларусь: +375 29 383 6000 | belarus@h-t.media
www.h-t.media