

WyreStorm рекомендует полностью прочитать этот документ, чтобы ознакомиться с функциями продукта перед началом процесса установки.

Прежде чем вы начнете

- Вес вашего саундбара НЕ ДОЛЖЕН ПРЕВЫШАТЬ 12 КГ.
- Вы должны убедиться, что общий вес вашего дисплея, саундбара, крепления для саундбара и любых аксессуаров не превышает максимально допустимого веса вашего крепления для дисплея.
- Вы прочитали руководство по установке вашего дисплея, саундбара и крепления для дисплея для получения дополнительных указаний.
- У вас есть инструменты, необходимые для установки.

ВАЖНО! Пожалуйста, внимательно прочитайте инструкции перед установкой

- В случае настенных корпусов стена должна выдерживать вес, в пять раз превышающий вес дисплея, крепления и саундбара вместе взятых.
- Неправильная установка может привести к повреждению изделия или травмам. WyreStorm не несет ответственности за любой ущерб или травмы, возникшие в результате неправильной установки, неправильной сборки или неправильного использования.
- Не используйте этот продукт для каких-либо целей, не указанных в его использовании, указанных в этом документе.



Рулетка



Уровень



Отвертка

В комплекте

- 2x Пластиковых крышки
- 2x Раздвижных блока
- 1x Шестигранный ключ
- 1x Горизонтальная планка
- 2x Вертикальных планки
- 2x Таблетки для регулировки
- 2x Крючка
- 4x Болта M5x10 мм
- 4x Винта M5x8 мм для дисплея
- 2x Винта M6x8 мм для дисплея
- 2x Винта M6x30 мм для дисплея
- 4x Винта M6x16 мм для дисплея
- 4x Винта M6x25 мм для дисплея
- 4x Винта M8x25 мм для дисплея
- 4x Винта M8x45 мм для дисплея
- 2x Винта M4x16 мм для саундбара
- 2x Винта M6x16 мм для саундбара
- 2x Винта M5x16 мм для саундбара
- 4x Проставки M8x10 мм
- 4x Проставки M8x4 мм
- 4x Проставки M8x2,5 мм
- 6x Шайб M6

ВНИМАНИЕ: Этот продукт содержит мелкие предметы, которые могут стать причиной удушья при проглатывании. Прежде чем приступить к сборке, убедитесь, что все детали включены и не повреждены.

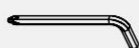
Собрать горизонтальную планку



2x Пластиковых крышки



4x Болта M5x10 мм



1x Шестигранный ключ



2x Скользящих блока

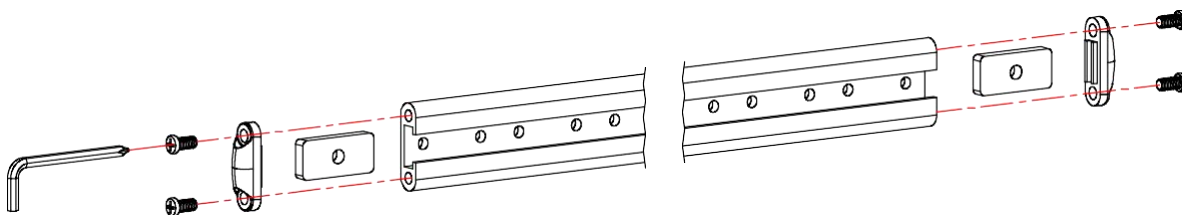


1x Горизонтальная планку

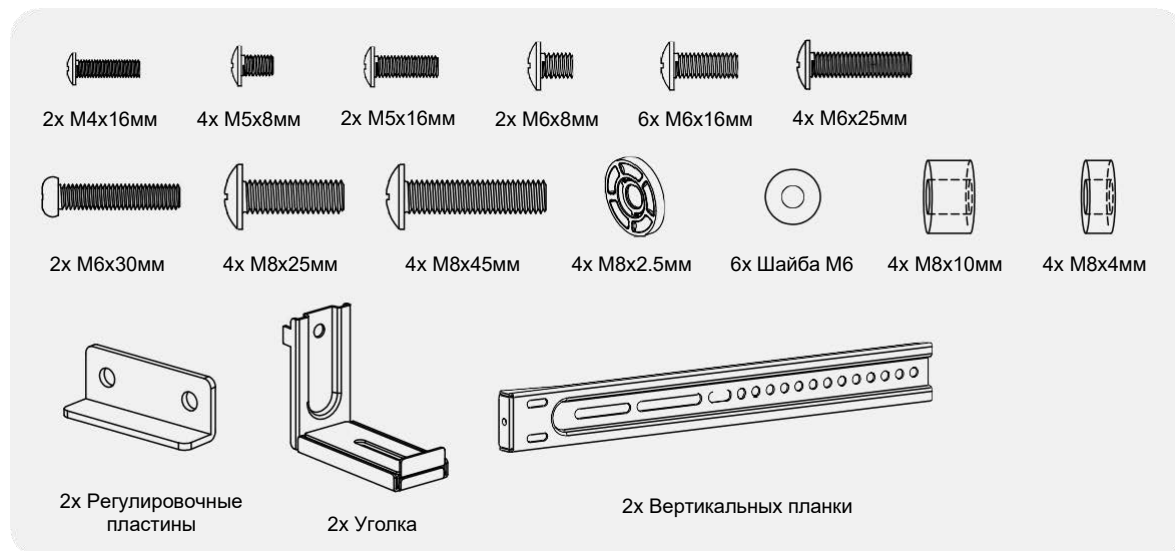
1. Вставьте оба скользящих блока в горизонтальную планку с каждого конца.

2. Закройте каждый конец пластиковыми крышками и плотно закрепите их с помощью прилагаемых болтов M5x10 мм и шестигранного ключа.

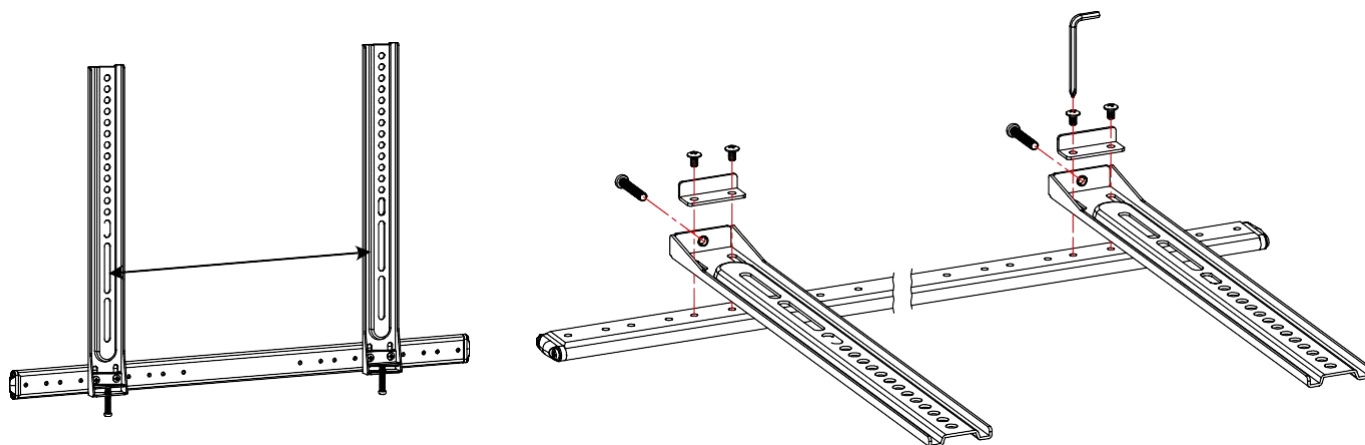
3. Положение скользящего блока можно соответствующим образом перемещать в зависимости от длины вашей саундбара.



Дальнейшая сборка вертикальных планок саундбара

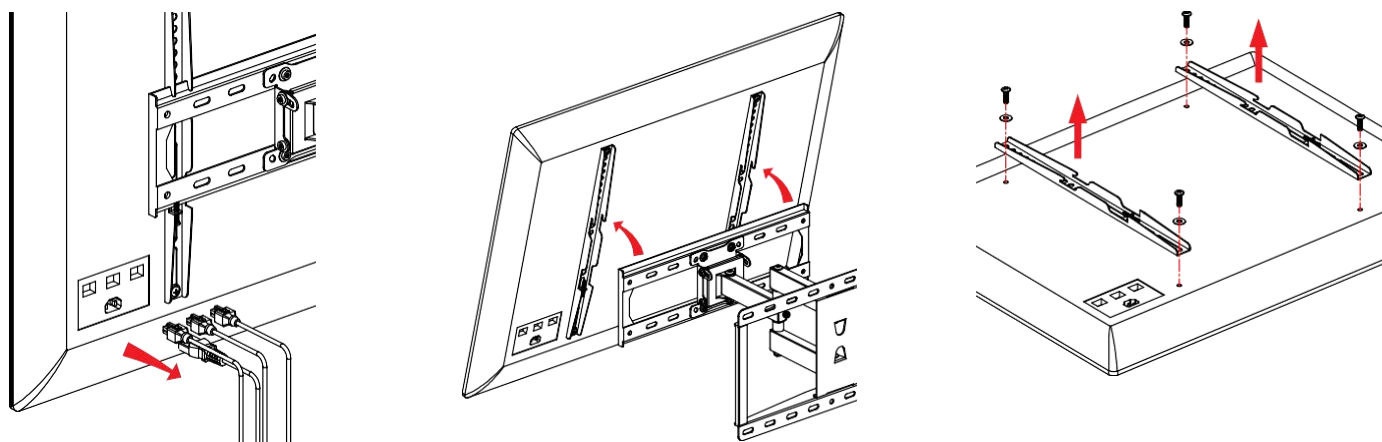


1. Проверьте горизонтальное расстояние дисплея перед подключением настенной панели к вертикальным планкам.
2. Совместите вертикальные планки с соответствующими отверстиями горизонтальной перекладины и вставьте регулировочные пластины.
3. Плотно закрепите регулировочные пластины на вертикальных планках с помощью прилагаемых болтов M5x8 мм и шестигранного ключа.



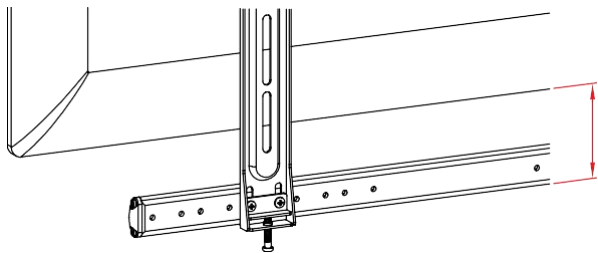
Снимите дисплей с крепления

1. Перед демонтажом убедитесь, что все кабели отключены от дисплея.
2. Снимите дисплей со стены и положите на мягкую поверхность.
3. Удалите все существующие крепления с вашего дисплея.



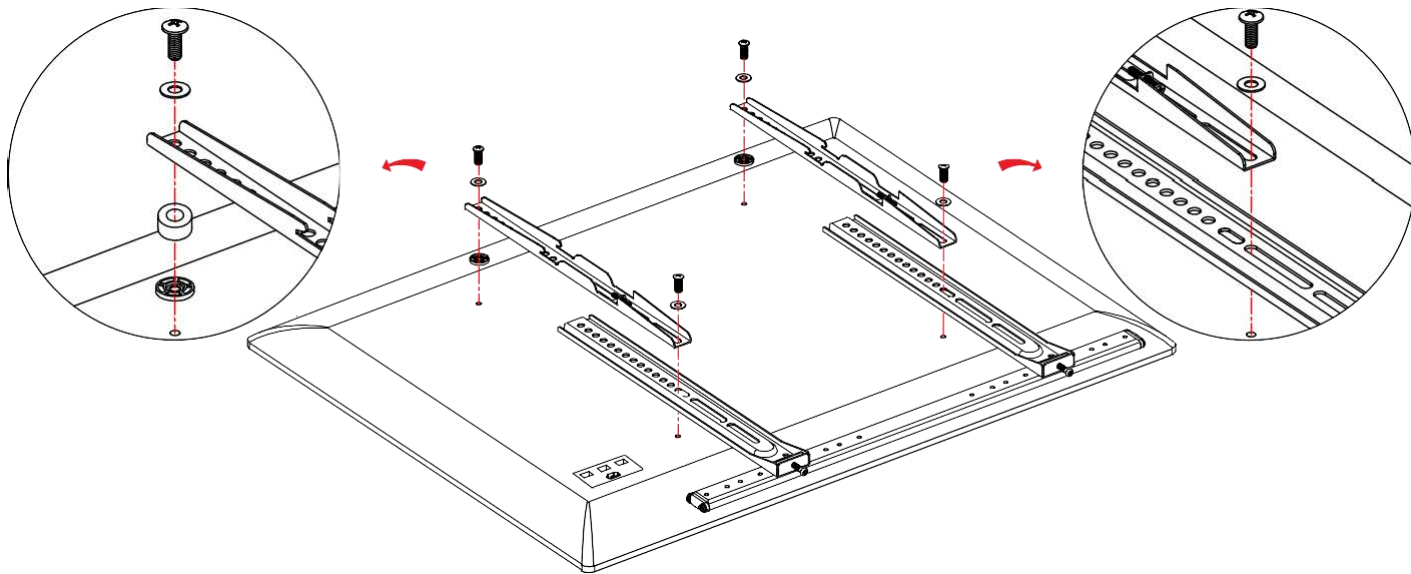
Прикрепите собранные саундбар и крепления к дисплею

⚠ ВАЖНО: Прежде чем прикрепить крепление к дисплею, проверьте расстояние по вертикали между дисплеем и настенной панелью, чтобы учесть высоту саундбара.

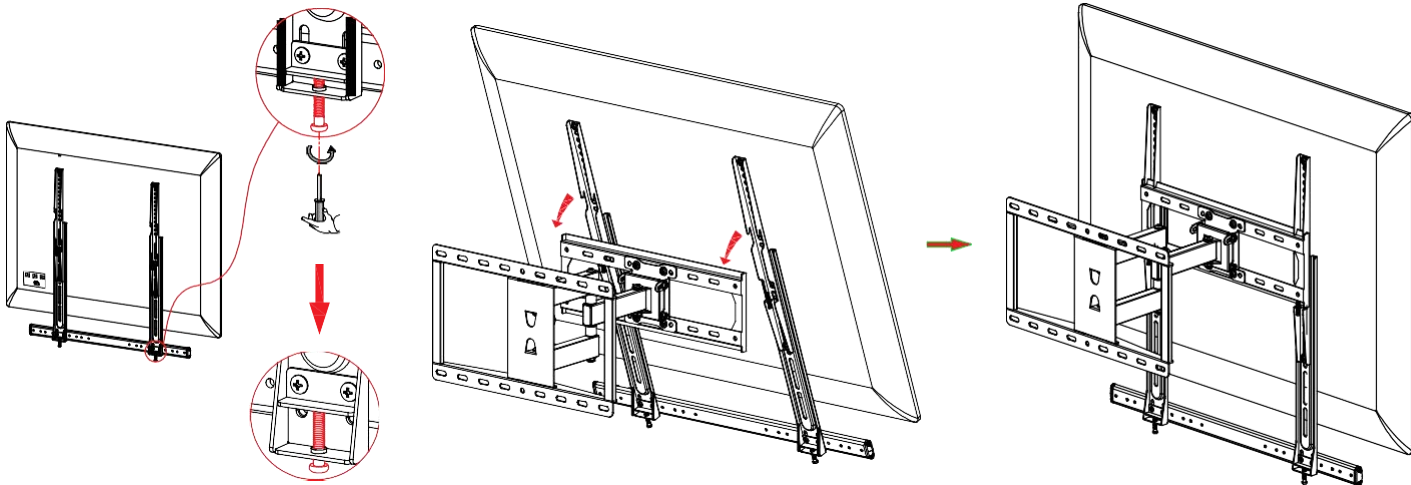


1. Совместите крепления с монтажными отверстиями дисплея.

2. Используйте прилагаемые монтажные винты, прокладки и шайбы, чтобы прикрепить крепления к дисплею.



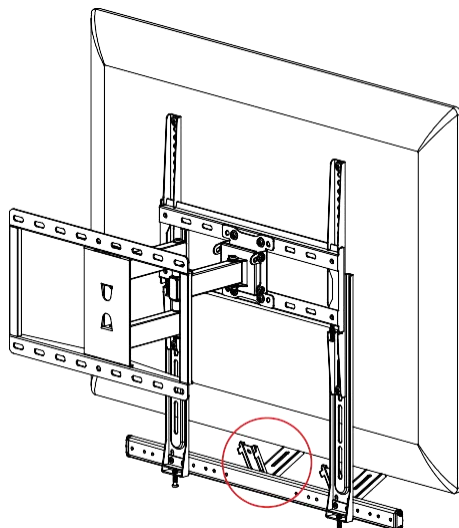
Подвесьте весь собранный блок на крепление



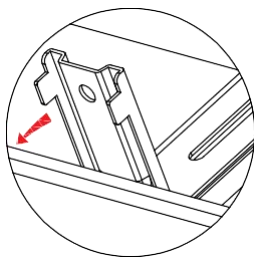
ВАЖНО: Вы можете отрегулировать высоту и уровень дисплея, затягивая или ослабляя регулировочный винт.

Повесьте крючки

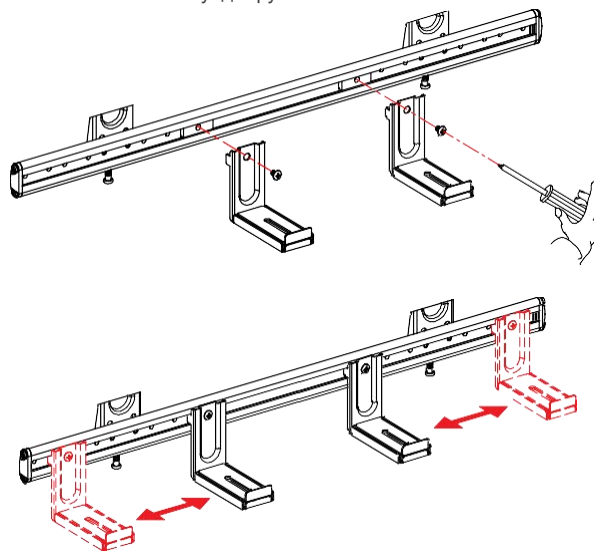
1. Убедитесь, что крючки внутри горизонтальной планки и совмещены с отверстиями для винтов.



2. Плотно закрепите крючки на горизонтальной планке с помощью прилагаемых болтов M6x8 мм и шестигранного ключа.

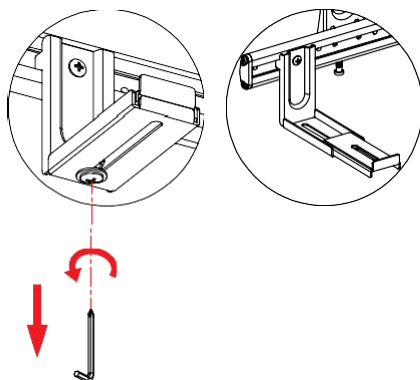


3. Вы можете отрегулировать расположение крючков, чтобы они подходили к саундбару.

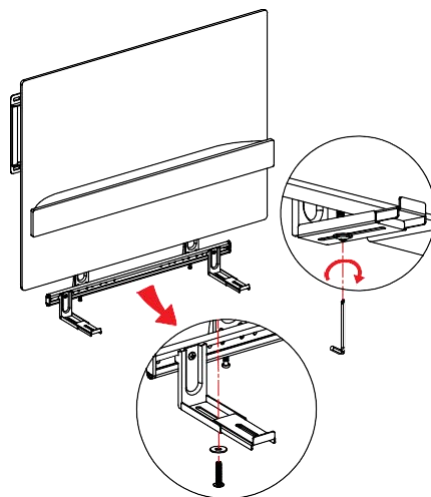


Установите саундбар

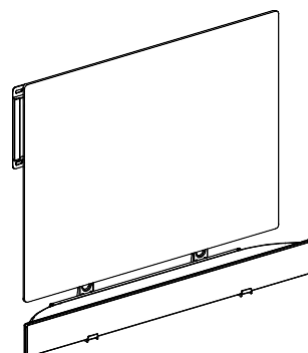
1. Открутите болт, удерживающий крючок, чтобы его можно было выдвинуть и поместить под саундбар.



2. Затяните болт обратно, чтобы закрепить его в нужном положении для саундбара.



3. Установите саундбар. Вы можете отрегулировать крючок, чтобы обеспечить надежную фиксацию саундбара.



Информация о гарантии

WyreStorm Technologies гарантирует, что ее продукция не будет иметь дефектов материалов и изготовления при нормальном использовании в течение пяти (5) лет с даты покупки. Посетите страницу «Гарантия на продукт» на сайте wyrestorm.com для получения более подробной информации о нашей ограниченной гарантии на продукт.

